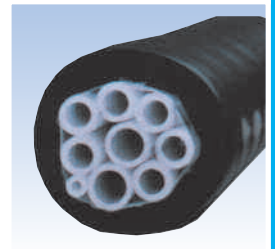
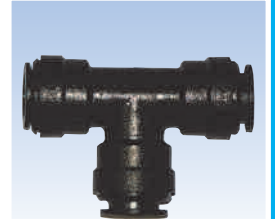


9. Allgemeines Montagematerial

| Produkt | Seite |
|--|---------------|
| ● Bierleitungen & -schläuche | 302 |
| ● Bierschlauchtüllen | 290-291 |
| ● Bierverschraubungen | 289 / 295 |
| ● CNS-Rohre | 294 |
| ● CO ₂ -Adapter | 296 |
| ● Dichtungen | 298 |
| ● Doppeltüllen | 292 |
| ● Doppelverbinder | 296 |
| ● Dreifachverbinder | 295 |
| ● Einschraubtüllen | 293 |
| ● Einschraubverbinder | 295 |
| ● Flachmuttern | 297 |
| ● Gewindenippel | 292 |
| ● Hutmuttern | 297 |
| ● Isolierband, & -rollen | 308 |
| ● Isolierschläuche | 306-307 |
| ● Klebebänder | 308 |
| ● Klemmzangen | 289 |
| ● Kühl- und Beruhigungsschlangen | 294 |
| ● Kunststoff Y-Verbinder | 292 |
| ● Lecksucher-Spray | 294 |
| ● Metallkleber | 293 |
| ● Muttern | 296 |
| ● PVC-Tape | 305 |
| ● Pythonhalter & -kanäle | 305 |
| ● Quetschverschraubungen | 291 / 293-294 |
| ● Reduzierstücke | 293 |
| ● Rohrisolierungen | 305 |
| ● Brandschutzmanschetten | 304 |
| ● Rückschlagventile | 301 |
| ● Schlauchklemmen | 288 |
| ● Schlauchschneider | 302 |
| ● Schneckengewindeschellen | 289 |
| ● Sechskantmuttern | 289 |
| ● Sicherungsringe | 294 |
| ● Spann- & Lösehilfen | 296 |
| ● Steckkupplungen | 301 |
| ● Stretchfolien | 305 |
| ● Stufenlose 1-Ohr Klemmen | 309 |
| ● Trinkwasser-Schlauch, Kupplungen & Gewindestücke | 309-310 |
| ● Trockenpythonen | 303 |
| ● T-Verbinder | 295 |
| ● Umkehrbogen | 296 / 302 |
| ● Übergangverschraubungen | 282 / 293 |
| ● VA-Adapter | 299-300 |
| ● VA-Nippel | 297-298 |
| ● VA T-Stück | 299 |
| ● Verschraubungen | 289-290 |
| ● Winkelverbinder | 295 |
| ● Winkelverschraubungen | 290 |



Klemmzange, Schlauchklemmen, Schneckengewindeschellen



1-Ohr-Klemmen

Auf einen Blick:

- Schnelle, einfache und sichere Montage
- Speziell geformte Bandkanten vermindern das Risiko einer Beschädigung des Abbindegutes
- Abbindekontrolle durch sichtbar vollzogene Umformung des Klemmenohres

Material:

- Edelstahl rostfrei, Werkstoff-Nr. 1.4301 / UNS S30400

Preis pro VE 100 Stück

1-Ohr-Klemmen

7,5 - 9 mm Spannbereich, für NW 4 mm Schläuche
Preis pro VE, Best.-Nr. 4501B **16,30 €**

11,8 - 13,8 mm Spannbereich, für NW 7 mm Schläuche
Preis pro VE, Best.-Nr. 4502A **19,20 €**

16,3 - 18,5 mm Spannbereich, für NW 10 mm Schläuche
Preis pro VE, Best.-Nr. 4502B **22,90 €**



2-Ohr-Klemmen

Auf einen Blick:

- Dauerhafte, gute Abdichtung dank robuster Ausführung
- Für Flüssigkeits- und Luftleitungen
- Erweiterter Spannbereich - bedingt durch 2-Ohr Ausführung
- Speziell geformte Bandkanten vermindern das Risiko einer Beschädigung des Abbindegutes
- Abbindekontrolle durch sichtbar vollzogene Umformung des Klemmenohres
- schnelle, einfache und sichere Montage

Material:

- Edelstahl rostfrei, Werkstoff-Nr. 1.4301 / UNS S30400

Preis pro VE 100 Stück

2-Ohr-Klemmen

7 - 9 mm Spannbereich, für NW 4 mm Schläuche
Preis pro VE, Best.-Nr. B148 **21,90 €**

13 - 15 mm Spannbereich, für NW 7 mm Schläuche
Preis pro VE, Best.-Nr. B149 **16,20 €**

15 - 18 mm Spannbereich, für NW 10 mm Schläuche
Preis pro VE, Best.-Nr. B150 **20,90 €**



1-Ohr-Klemmen Edelstahl Ausführung mit Edelstahl-Einlagerring

Auf einen Blick:

- Schnelle, einfache und sichere Montage
- Speziell geformte Bandkanten vermindern das Risiko einer Beschädigung des Abbindegutes
- Abbindekontrolle durch sichtbar vollzogene Umformung des Klemmenohres
- Gebördelter Einlagerring überbrückt den Ohr-Spalt des Klemmenohres, wodurch Rundumabbindung sichergestellt ist

Preis pro VE 100 Stück

Material:

- Klemme: Edelstahl rostfrei, Werkstoff-Nr. 1.4301 / UNS S30400
- Einlagerring: Edelstahl rostfrei, Werkstoff-Nr. 1.4310 / UNS S30100

1-Ohr-Klemmen

7,5 - 9 mm Spannbereich, für 4 mm CO₂-Schläuche
Preis pro VE, Best.-Nr. B328 **27,60 €**

8,5 - 10 mm Spannbereich, für 4 mm Schläuche
Preis pro VE, Best.-Nr. B329 **28,90 €**

12,3 - 14,3 mm Spannbereich, für 7 mm Schläuche
Preis pro VE, Best.-Nr. B330 **34,60 €**

16,5 - 18,8 mm Spannbereich, für 10 mm Schläuche
Preis pro VE, Best.-Nr. B331 **37,80 €**



Stufenlose 1-Ohr-Klemme

Auf einen Blick:

- 360° stufenloses Design - am inneren Umfang keinerlei Stufen und/oder Überlappungen
- Schmales Band, konzentrierte Klemmkraftübertragung
- speziell geformte Bandkanten vermindern das Risiko einer Beschädigung des Abbindegutes
- Gewichtsparendes Design
- Abbindekontrolle durch sichtbar vollzogene Umformung des Klemmenohres
- Bandstärke 0,5/0,6 mm - Bandbreite 5,0/7,0 mm

Material:

- Edelstahl rostfrei, Werkstoff-Nr. 1.4301 / UNS S30400

Preis je VE, VE = 100 Stück

| Spannbereich (mm) | Bandbreite (mm) | Bandstärke (mm) | Best.-Nr. | Preis pro VE |
|-------------------|-----------------|-----------------|-----------|--------------|
| 5,3 - 6,5 | 5 | 0,5 | 167-6,5 | 28,40 € |
| 6,8 - 8,0 | 5 | 0,5 | 167-8 | 16,80 € |
| 7,0 - 8,7 | 5 | 0,5 | 167-8,7 | 17,00 € |
| 7,8 - 9,5 | 5 | 0,5 | 167-9,5 | 17,40 € |
| 8,3 - 10,0 | 5 | 0,5 | 167-10 | 17,60 € |
| 8,8 - 10,5 | 5 | 0,5 | 167-10,5 | 17,80 € |
| 9,6 - 11,3 | 5 | 0,5 | 167-11,3 | 18,00 € |
| 9,8 - 12,3 | 7 | 0,6 | 167-12,3 | 16,60 € |
| 10,8 - 13,3 | 7 | 0,6 | 167-13,3 | 16,80 € |
| 11,3 - 13,8 | 7 | 0,6 | 167-13,8 | 18,00 € |
| 11,7 - 14,2 | 7 | 0,6 | 167-14,2 | 18,20 € |
| 12,0 - 14,5 | 7 | 0,6 | 167-14,5 | 18,40 € |
| 12,8 - 15,3 | 7 | 0,6 | 167-15,3 | 18,60 € |
| 13,2 - 15,7 | 7 | 0,6 | 167-15,7 | 18,80 € |
| 14,5 - 17,0 | 7 | 0,6 | 167-17 | 19,00 € |
| 15,0 - 17,5 | 7 | 0,6 | 167-17,5 | 19,20 € |
| 15,3 - 18,5 | 7 | 0,6 | 167-18,5 | 20,60 € |
| 16,6 - 19,8 | 7 | 0,6 | 167-19,8 | 25,80 € |
| 17,8 - 21,0 | 7 | 0,6 | 167-21 | 38,00 € |
| 23,9 - 27,1 | 7 | 0,6 | 167-27,1 | 39,80 € |

Schlauchklemmen, Verschraubungen, Sechskantmutter

Klemmzange

mit isoliertem Griff für Ohr-Klemmen

1 Preis pro Stück, Best.-Nr. 4501C

4,98 €

Knipex-Klemmzange



mit isoliertem Griff für Ohr-Klemmen

2 Preis pro Stück, Best.-Nr. B506

25,00 €



9.5

Schneckengewindeschellen

Bandbreite 9 mm,
Preise pro 100 Stück.

1 für Schläuche

10 - 16 mm, für 7 mm Schläuche

Preis pro Stück, Best.-Nr. 4401

26,00 €

12 - 22 mm, für 10 mm Schläuche

Preis pro Stück, Best.-Nr. 4501A

27,00 €

Bandschutzkappe

9 mm für Schneckengewindeschellen

2 Bandschutzkappe

Preis je Stück, Best.-Nr. B11491

0,50 €

VE 100 Stück

Preis pro VE, Best.-Nr. B1149

27,00 €



9.6

UNEX-Schlauchklemme

aus CNS mit Flügelerschraube aus Messing.

UNEX-Schlauchklemme

bis 19 mm

Preis pro Stück, Best.-Nr. S864

2,48 €

bis 21 mm

Preis pro Stück, Best.-Nr. S863

2,48 €

**UNEX
METALL**



9.7

Bier Flügel-Verschraubungen

Flügelmutter 5/8"
Messing vernickelt

Bier Flügel-Verschraubungen

VE 50 Stück

Preis pro Stück, Best.-Nr. 5301

0,86 €



9.8

VE 50 Stück, Preis pro Stück.

Bier Sechskant-Verschraubungen

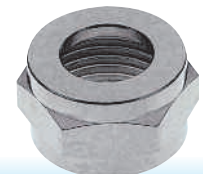
Sechskantmutter R 5/8"
Messing vernickelt

Bier Sechskant-Verschraubungen

VE 50 Stück

Preis pro Stück, Best.-Nr. 5303

0,72 €



9.9

VE 50 Stück, Preis pro Stück.

1 Hohe Sechskantmutter

5/8" Messing

19 mm hoch für Quetschverschraubungen,

VE 50 Stück, Preis pro Stück

Best.-Nr. 5302

0,92 €

2 Stoffbuchse

für CNS-Rohr, Preis pro Stück, Best.-Nr. S8221

0,60 €

VE 100 Stück, Preis pro VE, Best.-Nr. S822

29,00 €

3 Quetschring

für CNS-Rohr 8 x 0,5 mm

Preis pro Stück, Best.-Nr. S8261

0,80 €

VE 100 Stück, Preis pro VE, Best.-Nr. S826

37,00 €

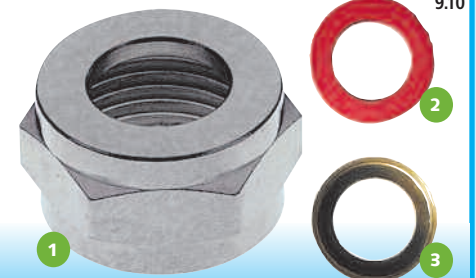
für CNS-Rohr 11 x 0,5 mm

Preis pro Stück, Best.-Nr. S8161

0,80 €

VE 100 Stück, Preis pro VE, Best.-Nr. S816

35,00 €



9.10

CO₂ Flügel-Verschraubungen

Flügelmutter 3/4"
Messing vernickelt

CO₂ Flügel-Verschraubungen

VE 50 Stück

Preis pro Stück, Best.-Nr. 6205B

1,08 €

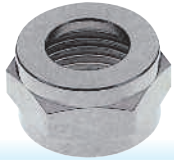


9.11

VE 50 Stück, Preis pro Stück.

AFG-Verschraubungen, Winkelverschraubungen, Bierschlauchtüllen

9.12



CO₂ Sechskant-Verschraubungen

Sechskantmutter R 3/4"
Messing vernickelt

CO₂ Sechskant-Verschraubungen

VE 50 Stück

Preis pro Stück, Best.-Nr. B133

0,90 €

VE 50 Stück, Preis pro Stück.

9.13



AFG-Verschraubung

Flügelmutter R 1/2"
Messing vernickelt

AFG-Verschraubung

VE 50 Stück

Preis pro Stück, Best.-Nr. B825

0,84 €

VE 50 Stück, Preis pro Stück.

9.14



Winkelverschraubung

CNS 90°

für enge Einbauverhältnisse,
mit Kunststoffbogen, komplett mit 5/8"
Sechskantmutter und Dichtung.

Winkelverschraubung

NW 7 mm, Preis pro Stück, Best.-Nr. 6702C **2,46 €**

NW 10 mm, Preis pro Stück, Best.-Nr. 6701C **2,66 €**

9.15



Bierschlauchtülle gerade

aus Chromnickelstahl 1.4301

mit Bund und Ansatz für Einstich 14 x 8 mm,

Bierschlauchtülle gerade

NW 4 mm, Preis pro Stück, Best.-Nr. B1240 **1,48 €**

NW 7 mm, Preis pro Stück, Best.-Nr. B1242 **1,48 €**

NW 10 mm, Preis pro Stück, Best.-Nr. B1244 **1,48 €**

VE 50 Stück, Preis pro Stück.

9.16



Bierschlauchtülle 90° gebogen

aus Chromnickelstahl 1.4301

mit Bund und Ansatz für Einstich 14 x 8 mm

Bierschlauchtülle gebogen

NW 4 mm, Preis pro Stück, Best.-Nr. B1241 **1,98 €**

NW 7 mm, Preis pro Stück, Best.-Nr. B1243 **2,12 €**

NW 10 mm, Preis pro Stück, Best.-Nr. B1245 **2,20 €**

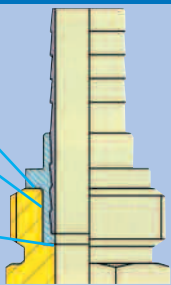
VE 50 Stück, Preis pro Stück.

9.17

Auffliegende
Dichtung oben

Dichtstelle durch
konische Bauweise

Dichtet im
Ansatz unten



Die neue Bierschlauchtüllen-Generation!

Gefertigt aus Chromnickelstahl 1.4301, innen riefenfrei. Mit fest aufgespritzter Dichtung, dichtet im Einstich 14 x 8 mm sofort unten ab, d.h. kein Ringspalt mehr im Bierfluss.

Mit SK-Zulassung!!!

Bei Verwendung der neuen Bierschlauchtülle gelingt es erstmals, den sonst entstehenden Ringspalt bei Verwendung von Bierschlauchtüllen - problemlos zu verhindern und somit der Hygiene die notwendige Priorität einzuräumen.

Bierschlauchtülle aufgeschnitten (3 Dichtstellen)

Die Edelstahltülle ist übergangslos in die Kunststoffdichtung eingelassen. Innen ist keine hervorstehende Kante, also absolut plane Innenfläche, lebensmittelechte Kunststoffdichtung.

Dichtet im Einstich 14 x 8 mm unten, außerdem durch konische Dichttülle seitlich und vor dem Bund!



9.18



Bierschlauchtülle gerade

aus Chromnickelstahl 1.4301

mit angespritzter Dichtung für Einstich 14 x 8 mm,
für Montage ohne Ringspalt.

Bierschlauchtülle gerade

NW 4 mm, Preis pro Stück, Best.-Nr. B604 **1,12 €**

NW 7 mm, Preis pro Stück, Best.-Nr. B600 **1,12 €**

NW 10 mm, Preis pro Stück, Best.-Nr. B602 **1,12 €**

VE 50 Stück, Preis pro Stück.

Bierschlauchtüllen, Quetschverschraubungen, Dichtungen

Bierschlauchtülle 90° gebogen aus Chromnickelstahl 1.4301

mit angespritzter Dichtung für Einstich 14 x 8 mm,
für Montage ohne Ringspalt.

Bierschlauchtülle gebogen

NW 4 mm, Preis pro Stück, Best.-Nr. B599 **1,68 €**

NW 7 mm, Preis pro Stück, Best.-Nr. B601 **1,74 €**

NW 10 mm, Preis pro Stück, Best.-Nr. B603 **1,84 €**



9.19

VE 50 Stück, Preis pro Stück.

Bierschlauchtülle gerade mit Bund und Ansatz, Messing vernickelt, innen verzinkt.

NW 7 mm

Preis pro Stück, Best.-Nr. 6501

0,70 €

NW 10 mm

Preis pro Stück, Best.-Nr. 5404

0,70 €

CO₂-Tülle gerade mit Bund und Ansatz, Messing vernickelt.

NW 2,8 mm

Preis pro Stück, Best.-Nr. 6403

0,70 €



9.20

VE 50 Stück, Preis pro Stück.

Bierschlauchtülle gebogen mit Bund und Ansatz, Messing vernickelt, innen verzinkt.

Bierschlauchtülle

NW 7 mm, Preis pro Stück, Best.-Nr. 6503 **1,34 €**

NW 10 mm, Preis pro Stück, Best.-Nr. 5402 **1,44 €**



9.21

VE 50 Stück, Preis pro Stück.

Quetschverschraubung für CO₂-Schlauch 4 mm NW, drahtlos mit Bund und Ansatz, mit Sechskantmutter.

Quetschverschraubung

Preis pro Stück, Best.-Nr. 6402B

1,64 €



9.22

VE 50 Stück, Preis pro Stück.

Quetschverschraubung bestehend aus Quetschtülle

Quetschbuchse für Gewinde G 5/8".

Quetschverschraubung

für Schlauch 7 x 12 mm NW

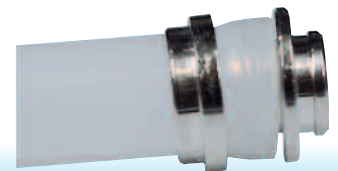
Preis pro Stück, Best.-Nr. T26

1,60 €

für Schlauch 10 x 16 mm NW

Preis pro Stück, Best.-Nr. T27

1,60 €



9.23

Dichtungen

Dichtungen für 5/8" Bier Verschraubungen

Polyäthylenringe, 13 x 20 x 3 mm

1 VE 100 Stück

Preis pro VE, Best.-Nr. S802

3,40 €

Gummiring schwarz, weich, 13 x 20 x 3 mm

2 VE 100 Stück

Preis pro Preis pro VE, Best.-Nr. S803

4,00 €

PVC-Ringe glasklar, 13 x 20 x 3 mm

3 VE 100 Stück

Preis pro VE, Best.-Nr. 4204

4,00 €

Dichtungen für 1/2" AFG Verschraubungen

Polyäthylenringe, 13 x 18 x 3 mm

4 VE 100 Stück

Preis pro VE, Best.-Nr. B826

5,00 €

Dichtungen für 3/4" CO₂ Verschraubungen

Polyäthylenringe, 13 x 23 x 2 mm

5 VE 100 Stück

Preis pro VE, Best.-Nr. S806

3,80 €

Dichtungen für CO₂ Druckminderer

Vulkanfiberringe, 12 x 18 x 3 mm

6 VE 100 Stück

Preis pro VE, Best.-Nr. S812

5,80 €

Polyamid-Dichtungen, 11,8 x 18 x 3,7 mm

7 VE 100 Stück

Preis pro VE, Best.-Nr. 4304N

14,60 €

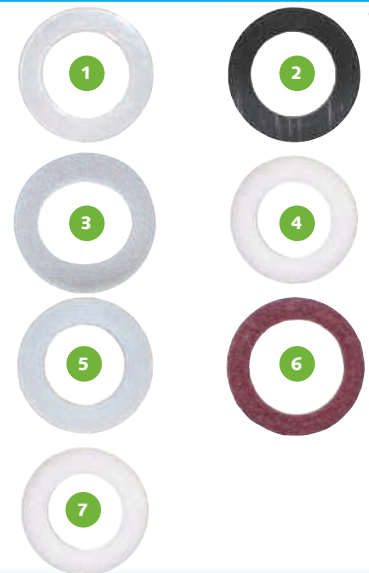
Dichtungen für N₂ Stickstoff-Druckminderer

Polyamid-Dichtungen, 11,8 x 20 x 3 mm

7 VE 100 Stück

Preis pro VE, Best.-Nr. 4707

16,60 €



9.24

Preis pro VE 100 Stück

Gewindenippel, Bierschlauchtüllen, Doppeltülle, Kunststoff Y-Verbinder

9.25



Doppel-Gewindenippel
Messing vernickelt, beidseitig 5/8" AG
Einstich 14 x 8 mm.

| | |
|-------------------------------------|---------------|
| Doppel-Gewindenippel Messing | |
| NW 7 mm | |
| Preis pro Stück, Best.-Nr. 6405A | 2,10 € |
| NW 10 mm | |
| Preis pro Stück, Best.-Nr. 5304A | 2,10 € |

9.26



Doppel-Gewindenippel
Chromnickelstahl 1.4301, beidseitig 5/8" AG
Einstich 14 x 8 mm.

| | |
|-----------------------------------|---------------|
| Doppel-Gewindenippel CNS | |
| NW 7 mm | |
| Preis pro Stück, Best.-Nr. 6405CN | 3,90 € |
| NW 10 mm | |
| Preis pro Stück, Best.-Nr. 5304CN | 3,90 € |

9.27



Doppel-Bierschlauchtüllen

| | | |
|--------------------------------------|---------------------------------|---------------|
| <u>Messing vernickelt</u> | | |
| NW 7 mm | Preis pro Stück, Best.-Nr. 6505 | 1,04 € |
| NW 10 mm nur in CNS lieferbar | Preis pro Stück, Best.-Nr. B606 | 1,46 € |

| | |
|--|---------------|
| Kunststoff-Doppeltülle | |
| 4 mm Kunststoff für CO ₂ | |
| Preis pro Stück, Best.-Nr. R104 | 0,30 € |


9.28



Doppel-Bierschlauchtülle
aus Chromnickelstahl 1.4301

| | |
|-------------------------------------|---------------|
| Doppel-Bierschlauchtülle CNS | |
| NW 4 mm | |
| Preis pro Stück, Best.-Nr. B607 | 1,38 € |
| NW 7 mm | |
| Preis pro Stück, Best.-Nr. B605 | 1,42 € |
| NW 10 mm | |
| Preis pro Stück, Best.-Nr. B606 | 1,46 € |

9.29



Doppeltülle

| | | |
|---|--|---------------|
| <u>Doppeltüllen</u> | | |
| Preis pro Stück | | |
| 12 mm auf 10 mm POM , Best.-Nr. R01 | | 1,26 € |
| 12 mm auf 8 mm POM , Best.-Nr. 20203 | | 1,26 € |
| 10 mm auf 8 mm POM , Best.-Nr. 20205 | | 1,26 € |

| | |
|--|---------------|
| Kunststoff-Doppeltülle | |
| 4 mm Kunststoff für CO ₂ | |
| Preis pro Stück, Best.-Nr. R104 | 0,30 € |

9.30



Kunststoff Y-Verbinder

| | |
|---------------------------------|---------------|
| Kunststoff Y-Verbinder | |
| NW 4 mm POM | |
| Preis pro Stück, Best.-Nr. R120 | 0,74 € |
| NW 8 mm POM | |
| Preis pro Stück, Best.-Nr. R153 | 1,20 € |
| NW 10 mm POM | |
| Preis pro Stück, Best.-Nr. R154 | 1,30 € |

287
310

Einschraubtüllen, Quetschverschraubung, Reduzierstücke, Übergangverschraubung, Metallkleber

Einschraubtüllen Kunststoff mit 1/4" AG

Kunststoff-Einschraubtüllen

1/4", 90°, NW 8 mm

Preis pro Stück, Best.-Nr. 20201

1,24 €

1/4", 90°, NW 10 mm

Preis pro Stück, Best.-Nr. 20202

1,30 €



9.31

Einschraubtüllen

Einschraubtülle Messing vernickelt

1 1/4" Außengewinde

NW 2,8 mm

Preis pro Stück, Best.-Nr. 6506A

0,74 €

NW 7 mm

Preis pro Stück, Best.-Nr. 6506B

0,78 €

NW 10 mm

Preis pro Stück, Best.-Nr. 6506C

0,78 €

Verschlussstopfen

2 1/4" AG

Preis pro Stück, Best.-Nr. S753

0,88 €

3 Doppelgewindenippel 2 x 1/4" AG

Preis pro Stück, Best.-Nr. T5

2,90 €



9.32

Quetschverschraubung

für CO₂-Schlauch 4 x 8 mm NW, drahtlos mit 1/4" AG.

Quetschverschraubungen

Preis pro Stück, Best.-Nr. 6401B

1,64 €



9.33

Reduzierstücke 1/4"

Reduzierstück

1/4" Außengewinde auf 5/8" Außengewinde

Preis pro Stück, Best.-Nr. T1558

1,64 €

1/4" Außengewinde auf 3/4" Außengewinde

Preis pro Stück, Best.-Nr. T1534

2,04 €



9.34

Übergangverschraubung

5/8" IG, 3/4" AG

Achtung:

Falls die Übergangsstücke zum Umbau von Verschraubungen eingesetzt werden - bitte mit festdichtendem METALLKLEBER EINKLEBEN!

Übergangverschraubung

Preis pro Stück, Best.-Nr. R102

1,28 €



9.35

EURO-LOCK

50 ml Metallkleber-Schraubensicherung, schnell härtend, hochfest.

Zur Sicherung und Befestigung von Schrauben, Muttern, Stehbolzen bei Vibration und Stoß.

Gewinde bis M 20

EURO-LOCK

Preis pro Stück, Best.-Nr. S823

8,60 €

Euro-Lock® 9.36



Lecksucher, Quetschversch., CNS-Rohr, Kühl- und Beruhigungsschlange, Sicherungsring

9.37



Lecksucher-Spray

zum Auffinden undichter Stellen bei Druckluft und Gasleitungs-Systemen. Flasche mit 400 ml, biologisch abbaubar. Blasenbildung zeigt Leck an, auch feinste Haarrisse.

Anwendung bei allen Gas- und Druckluftleitungen, Armaturen, Ventilen, Rohrleitungen, Gasflaschen, Schraubverbindungen, Druckbehältern.

Lecksucher-Spray

Preis pro Stück, Best.-Nr. PF1

3,10 €

9.38



Quetschverschraubung

für Stahlrohr 8 x 0,5 mm
(z.B. für 7 mm Kühlschlangen)
mit Schlauchtülle für Bierschlauch NW 7 mm

1 Preis pro Stück, Best.-Nr. 6708

1,94 €

Doppelklemmverschraubung

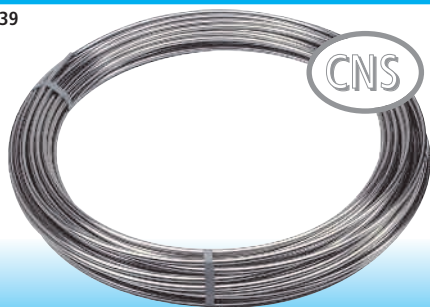
mit beiderseits Quetschverschraubung

für Stahlrohr 8 x 0,5 mm
z.B. 7 mm Kühlschlangen

2 Preis pro Stück, Best.-Nr. 6401

2,64 €

9.39



Chromnickelstahlrohr 4301

NW 7 mm, 8 x 0,5 mm
Rollenlänge ca. 50 m
Preis pro Meter, Best.-Nr. 12102

3,90 €

NW 10 mm, 11 x 0,5 mm
Rollenlänge ca. 50 m
Preis pro Meter, Best.-Nr. B1081

4,80 €

9.40



Kühl- und Beruhigungsschlange aus CNS

NW 7 mm, komplett mit Wandbefestigung.
10/10 cm eckig, 7 m lang
Druckabbau ca. 0,1 bar/m Schlange = 0,7 bar.

1 Preis pro Stück, Best.-Nr. 21301

31,60 €

NW 7 mm, komplett mit Wandbefestigung.
6 cm eckig, ca. 4 m lang
Druckabbau ca. 0,2 bar/m Schlange = 0,8 bar.

2 Preis pro Stück, Best.-Nr. B249

19,80 €

9.41



Bierkühlschlange aus Chromnickelstahl

NW 10 mm, 11 x 0,5 mm, 7 m lang,
20,5 cm hoch, 14 cm Ø.

Bierkühlschlange

links gedreht

Preis pro Stück, Best.-Nr. 21302 L

31,60 €

rechts gedreht

Preis pro Stück, Best.-Nr. 21302 R

31,60 €

Abbildung links gedreht

9.42



Sicherungsring

für NW 4 mm und 8 mm Außendurchmesser

Preis pro Stück, Best.-Nr. ALC08M

0,20 €

für NW 7 mm und 12 mm Außendurchmesser

Preis pro Stück, Best.-Nr. ALC12M

0,22 €

für NW 10 mm und 16 mm Außendurchmesser

Preis pro Stück, Best.-Nr. ALC16M

0,22 €

VE 10 Stück, Preis pro Stück.

Einschraubverbinder, Bierverschraubung, Winkelverbinder, T-Verbinder, Dreifachverbinder

Einschraubverbinder

1/4" AG

(z.B. für CO₂-Wandverteiler).

Ohne Sicherungsring (**bitte separat bestellen**).

DMfit[®]

9.43

Einschraubverbinder

8 mm x 1/4" AG, (RJ 4 mm)

Preis pro Stück, Best.-Nr. AMCB0804M

1,38 €



VE 10 Stück, Preis pro Stück.

Bierverschraubung

Mutter 5/8"

(Bierverschraubung) auf Steckverbinder,

Ohne Sicherungsring (**bitte separat bestellen**).

DMfit[®]

9.44

Bierverschraubung

8 mm (RJ 4 mm) auf 5/8"

Preis pro Stück, Best.-Nr. AFAB0808FM

2,98 €

12 mm (RJ 7 mm) auf 5/8"

Preis pro Stück, Best.-Nr. AFAB1208FM

3,48 €



VE 10 Stück, Preis pro Stück.

Winkelverbindung 90°

zur Verbindung von CO₂- oder Bierleitungen.

Ohne Sicherungsring (**bitte separat bestellen**).

DMfit[®]

9.45

8 x 8 mm (RJ 4 mm auf 4 mm)

Preis pro Stück, Best.-Nr. AEU0808M

1,62 €

12 x 8 mm (RJ 7 mm auf 4 mm)

Preis pro Stück, Best.-Nr. AEU1208M

2,44 €

12 x 12 mm (RJ 7 mm auf 7 mm)

Preis pro Stück, Best.-Nr. AEU1212M

2,72 €

16 x 16 mm (RJ 10 mm auf 10 mm)

Preis pro Stück, Best.-Nr. AEU1616M

3,72 €



VE 10 Stück, Preis pro Stück.

1 Einsteck-Winkelverbinder

Ohne Sicherungsring (**bitte separat bestellen**).

8 mm Steck x 8 mm Tülle, für

4 mm Leitung, Best.-Nr. ATEU0808M

1,56 €

12 mm Steck x 12 mm Tülle, für

7 mm Leitung, Best.-Nr. ATEU1212M

2,62 €

2 Steckdorn

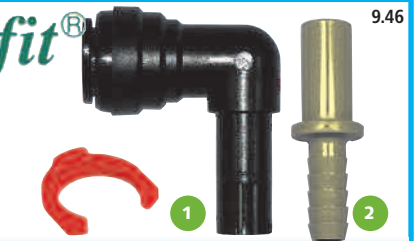
JG 1/2" x 3/8"

Preis pro Stück, Best.-Nr. PI251612S

2,10 €

DMfit[®]

9.46



VE 10 Stück, Preis pro Stück.

T-Verbinder

Ohne Sicherungsring (**bitte separat bestellen**).

DMfit[®]

9.47

T-Verbinder

für NW 4 und 8 mm Außendurchmesser

Preis pro Stück, Best.-Nr. ATU0808M

1,98 €

für NW 7 und 12 mm Außendurchmesser

Preis pro Stück, Best.-Nr. ATU1212M

2,76 €



VE 10 Stück, Preis pro Stück.

Dreifachverbinder

Y-Stück

(z.B. zur Verbindung von CO₂-Leitung)

Ohne Sicherungsring (**bitte separat bestellen**).

DMfit[®]

9.48

Dreifachverbinder

für NW 4 mm und 8 mm Außendurchmesser

Preis pro Stück, Best.-Nr. ATWD0808M


2,16 €



VE 10 Stück, Preis pro Stück.

Umkehrbogen, Doppelverbinder, CO₂-Adapter, Spann- Lösehilfe, Mutter

9.49 **DMfit**[®]



Umkehrbogen
für Begleitkühlleitung in der Python
Ohne Sicherungsring (*bitte separat bestellen*).

Umkehrbogen
Wasser NW 7 und 12 mm Außendurchmesser
Preis pro Stück, Best.-Nr. AUB1212M **3,48 €**

Wasser NW 10 und 16 mm Außendurchmesser
Preis pro Stück, Best.-Nr. AUB1616M **3,08 €**

VE 10 Stück, Preis pro Stück.

9.50 **DMfit**[®]



Doppelverbinder
zur Verbindung von CO₂- oder Bierleitungen.
Ohne Sicherungsring (*bitte separat bestellen*).

12 x 12 mm (RJ 7 mm auf 7 mm)
Preis pro Stück, Best.-Nr. AUC1212M **2,04 €**

16 x 12 mm (RJ 10 mm auf 7 mm)
Preis pro Stück, Best.-Nr. AUC1612M **4,08 €**

8 x 8 mm (RJ 4 mm auf 4 mm)
Preis pro Stück, Best.-Nr. AUC0808M **1,32 €**

12 x 8 mm (RJ 7 mm auf 4 mm)
Preis pro Stück, Best.-Nr. AUC1208M **1,98 €**

VE 10 Stück, Preis pro Stück.

9.51 **DMfit**[®]



CO₂ Adapter
3/4" IG auf Schlauch 8 mm
Außendurchmesser (z.B. für Druckminderer, Zwischendruckregler, Zapfkopf).
Ohne Sicherungsring (*bitte separat bestellen*).

CO₂-Adapter
(für RJ 4 mm Schlauch)
Preis pro Stück, Best.-Nr. AFAB0509F **6,20 €**

Sicherungsring
für **NW 4 mm und 8 mm** Außendurchmesser
Preis pro Stück, Best.-Nr. ALC08M **0,20 €**

VE 10 Stück, Preis pro Stück.


9.52 **DMfit**[®]



Spann- bzw. Lösehilfe
passend für alle Verbinder,
5 verschiedene Größen.

Spann- & Lösehilfe
Preis pro Satz, Best.-Nr. SP **3,96 €**

9.53



Mutter
für zöllige AFG Verschraubungen


Mutter
1/2" NI - SW 16 für CC
Preis pro Stück, (A) Best.-Nr. 12Z **0,46 €**

7/16" NI - SW 13 für NC
Preis pro Stück, (B) Best.-Nr. 716Z **0,46 €**

(Kompatibel zu - siehe A/B/C/D)

VE 50 Stück, Preis pro Stück.

9.54



Mutter
für metrische AFG Verschraubungen

Mutter
1/2" NI - SW 16 für CC
Preis pro Stück, (C) Best.-Nr. 12M **0,46 €**

7/16" NI - SW 13 für NC
Preis pro Stück, (D) Best.-Nr. 716M **0,46 €**

(Kompatibel zu - siehe A/B/C/D)

VE 50 Stück, Preis pro Stück.

287
310

Hutmutter, VA-Nippel

Hutmutter AFG

Nicht für CO₂-haltiges Wasser geeignet.
(zu aggressiv)

Hutmutter

1/2" NI - SW 16 für CC
Preis pro Stück, **Best.-Nr. 12H** **0,46 €**

7/16" NI - SW 13 für NC
Preis pro Stück, **Best.-Nr. 716H** **0,46 €**



9.55

VE 50 Stück, Preis pro Stück.

Flachmutter für AFG Verschraubungen

Fachmutter

1/2" NI - SW 16 für CC
Preis pro Stück, **Best.-Nr. 12F** **0,48 €**

7/16" NI - SW 13 für NC
Preis pro Stück, **Best.-Nr. 716F** **0,48 €**



9.56

VE 50 Stück, Preis pro Stück.

VA-Nippel Zöllig für AFG Verschraubungen

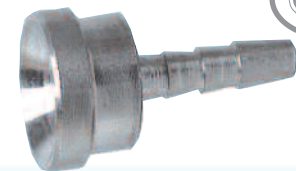
(Kompatibel zu - siehe A/B/C/D)

Klemme mit Spannbereich
von 5,2 - 6,2 mm erforderlich

VA-Nippel

1/2" für CC - 0,108" für Getränkerohr ID 2,7 mm
Preis pro Stück, **(A) Best.-Nr. 12108** **1,40 €**

7/16" für NC - 0,108" für Getränkerohr ID 2,7 mm
Preis pro Stück, **(B) Best.-Nr. 716108** **1,40 €**



9.57

VE 50 Stück, Preis pro Stück.

VA-Nippel Zöllig für AFG Verschraubungen

(Kompatibel zu - siehe A/B/C/D)

Klemme mit Spannbereich
von 5,2 - 6,2 mm erforderlich

VA-Nippel

1/2" für CC - 0,135" für Getränkerohr ID 3,4 mm
Preis pro Stück, **(A) Best.-Nr. 12135** **0,80 €**

7/16" für NC - 0,135" für Polyschlauch ID 3,4 mm
Preis pro Stück, **(B) Best.-Nr. 716135** **0,80 €**



9.58

VE 50 Stück, Preis pro Stück.

VA-Nippel Zöllig für AFG Verschraubungen

(Kompatibel zu - siehe A/B/C/D)

Klemme mit Spannbereich
von 7,5 - 9 mm erforderlich (z.B.: B328)

VA-Nippel

1/2" für CC - 0,156" für Polyschlauch ca. 4 mm ID
Preis pro Stück, **(A) Best.-Nr. 12156** **0,80 €**

7/16" für NC - 0,156" für Polyschlauch ca. 4 mm ID
Preis pro Stück, **(B) Best.-Nr. 716156** **0,80 €**



9.59

VE 50 Stück, Preis pro Stück.

VA-Nippel Zöllig für AFG Verschraubungen

(Kompatibel zu - siehe A/B/C/D)

Klemme mit Spannbereich
von 8,5 - 10 mm erforderlich (z.B.: B329)

VA-Nippel

1/2" für CC - 0,265" für Polyschlauch 6,7 mm ID
Preis pro Stück, **(A) Best.-Nr. 12265** **0,80 €**

7/16" für NC - 0,265" für Polyschlauch 6,7 mm ID
Preis pro Stück, **(B) Best.-Nr. 716265** **0,80 €**



9.60

VE 50 Stück, Preis pro Stück.

VA-Nippel, Dichtungen

| | | |
|--|--|--|
| <p>9.61</p>  <p>CNS NEU</p> <p>VE 50 Stück, Preis pro Stück.</p> | <p>VA-Nippel Metrisch für AFG Verschraubungen VE 50 Stück, Preis pro Stück. <u>(Kompatibel zu, siehe A/B/C/D)</u></p> | <p>VA-Nippel 1/2" für CC - für 5 mm ID Preis pro Stück, (C) Best.-Nr. 125 0,82 €</p> |
| <p>9.62</p>  <p>CNS NEU</p> <p>VE 50 Stück, Preis pro Stück.</p> | <p>VA-Nippel Metrisch für AFG Verschraubungen VE 50 Stück, Preis pro Stück. <u>(Kompatibel zu, siehe A/B/C/D)</u> Klemme mit Spannbereich von 8,5 - 10 mm erforderlich (z.B.: B329)</p> | <p>VA-Nippel 1/2" für CC - für 6 mm ID Getränkerohr Preis pro Stück, (C) Best.-Nr. 126 0,80 € 7/16" für NC - für 6 mm ID Getränkerohr Preis pro Stück, (D) Best.-Nr. 7166 0,80 €</p> |
| <p>9.63</p>  <p>CNS NEU</p> <p>VE 50 Stück, Preis pro Stück.</p> | <p>VA-Nippel Metrisch für AFG Verschraubungen VE 50 Stück, Preis pro Stück. <u>(Kompatibel zu, siehe A/B/C/D)</u></p> | <p>VA-Nippel 1/2" für CC - für 7 mm ID Preis pro Stück, (C) Best.-Nr. 127 0,82 €</p> |
| <p>9.64</p>  <p>CNS NEU</p> <p>VE 50 Stück, Preis pro Stück.</p> | <p>VA-Nippel Metrisch für AFG Verschraubungen VE 50 Stück, Preis pro Stück. <u>(Kompatibel zu, siehe A/B/C/D)</u> Klemme mit Spannbereich von 12,3 - 14,3 mm erforderlich (z.B.: B330)</p> | <p>VA-Nippel 1/2" für CC - für 8 mm ID Polyschlauch Preis pro Stück, (C) Best.-Nr. 128 0,80 € 7/16" für NC - für 8 mm ID Polyschlauch Preis pro Stück, (D) Best.-Nr. 7168 0,80 €</p> |
| <p>9.65</p>  <p>CNS NEU</p> <p>VE 50 Stück, Preis pro Stück.</p> | <p>VA-Nippel Metrisch für AFG Verschraubungen VE 50 Stück, Preis pro Stück. <u>(Kompatibel zu, siehe A/B/C/D)</u></p> | <p>VA-Nippel 1/2" für CC - für 9 mm ID Polyschlauch Preis pro Stück, (C) Best.-Nr. 129 0,90 €</p> |
| <p>9.66</p>  <p>CNS NEU</p> <p>VE 50 Stück, Preis pro Stück.</p> | <p>VA-Nippel Metrisch für AFG Verschraubungen VE 50 Stück, Preis pro Stück. <u>(Kompatibel zu, siehe A/B/C/D)</u> Klemme mit Spannbereich von 14,6 - 16,8 mm erforderlich</p> | <p>VA-Nippel 1/2" für CC - für 10 mm ID Polyschlauch Preis pro Stück, (C) Best.-Nr. 12-10 0,82 €</p> |
| <p>9.67</p>  <p>VE 100 Stück, Preis pro VE.</p> | <p>Dichtungen</p> | <p>Dichtungen</p> <ul style="list-style-type: none"> 1 7/16" - weiß für NC-Nippel Preis pro VE, Best.-Nr. 716D 9,00 € 2 1/2" - rot für CC-Nippel Preis pro VE, Best.-Nr. 12D 9,00 € 3 3/8" - schwarz Preis pro VE, Best.-Nr. 38D 20,00 € |

287
310

VA-Adapter, Kunststoff-Adapter, VA-T-Stücke, Kunststoff-T-Stücke

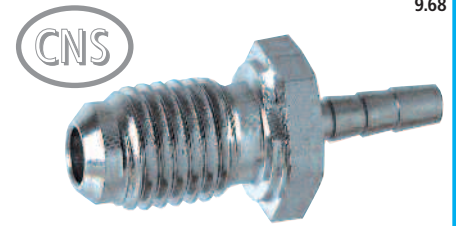
VA-Adapter
für AFG Verschraubungen
VE 10 Stück, Preis pro Stück.

Klemme mit Spannbereich
von 8,5 - 10 mm erforderlich (z.B.: B329)

VA-Adapter

1/2" für CC - 4,8 mm
Preis pro Stück, Best.-Nr. A1248 **5,60 €**

7/16" für NC - 4,8 mm
Preis pro Stück, Best.-Nr. A71648 **5,60 €**



9.68

VE 10 Stück, Preis pro Stück.

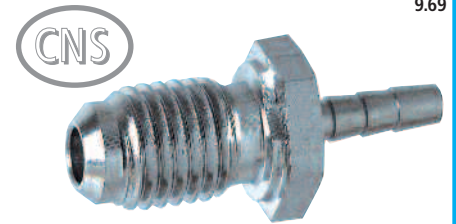
VA-Adapter
für AFG Verschraubungen
VE 10 Stück, Preis pro Stück.

Klemme mit Spannbereich
von 8,5 - 10 mm erforderlich (z.B.: B329)

VA-Adapter

1/2" für CC - 6,7 mm
Preis pro Stück, Best.-Nr. A1267 **5,60 €**

7/16" für NC - 6,7 mm
Preis pro Stück, Best.-Nr. A71667 **5,60 €**



9.69

VE 10 Stück, Preis pro Stück.

Kunststoff-Adapter
für AFG
VE 50 Stück, Preis pro Stück.

Kunststoff-Adapter

1/2" x 1/2" für CC - Adapter rot
Preis pro Stück, Best.-Nr. AK12-12 **0,38 €**

7/16" x 7/16" für NC - Adapter grün
Preis pro Stück, Best.-Nr. AK716-716 **0,38 €**

NEU



9.70

VE 50 Stück, Preis pro Stück.

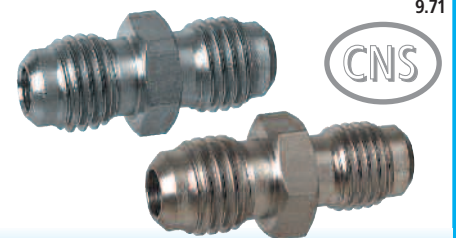
VA-Adapter
für AFG
VE 10 Stück, Preis pro Stück.

VA-Adapter

1/2" x 1/2" für CC - Adapter aus VA
Preis pro Stück, Best.-Nr. A12-12 **3,80 €**

7/16" x 7/16" für NC - Adapter aus VA
Preis pro Stück, Best.-Nr. A716-716 **3,80 €**

NEU



9.71

VE 10 Stück, Preis pro Stück.

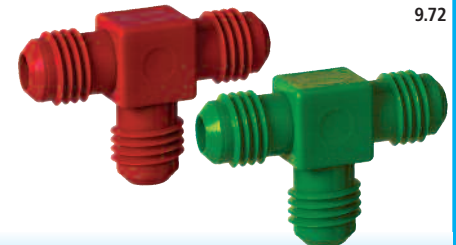
Kunststoff-T-Stück
für AFG
VE 50 Stück, Preis pro Stück.

Kunststoff-T-Stück

3 x 1/2" für CC - T-Stück rot
Preis pro Stück, Best.-Nr. TK-12 **0,78 €**

3 x 7/16" für NC - T-Stück grün
Preis pro Stück, Best.-Nr. TK-716 **0,78 €**

NEU



9.72

VE 50 Stück, Preis pro Stück.

VA-T-Stück
für AFG
VE 10 Stück, Preis pro Stück.

VA-T-Stück

3 x 1/2" für CC - T-Stück aus VA
Preis pro Stück, Best.-Nr. T-12 **11,60 €**

3 x 7/16" für NC - T-Stück aus VA
Preis pro Stück, Best.-Nr. T-716 **11,60 €**

NEU



9.73

VE 10 Stück, Preis pro Stück.

Kunststoff-K-Stücke, Kunststoff-Adapter, VA-Adapter

9.74



Kunststoff-K-Stück
für AFG

VE 50 Stück, Preis pro Stück.

VE 50 Stück, Preis pro Stück.

Kunststoff-K-Stück

4 x 1/2" für CC - K-Stück rot
Preis pro Stück, Best.-Nr. KK-12

0,96 €

4 x 7/16" für NC - K-Stück grün
Preis pro Stück, Best.-Nr. KK-716

0,96 €

9.75



Kunststoff-Adapter CC auf NC
für AFG

VE 50 Stück, Preis pro Stück.

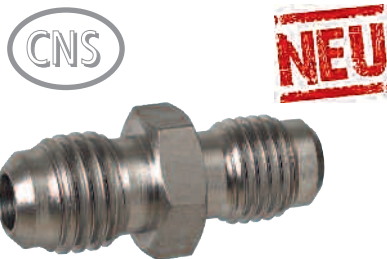
VE 50 Stück, Preis pro Stück.

Kunststoff-Adapter CC auf NC

Adapter 1/2" x 7/16" - Adapter grau
Preis pro Stück, Best.-Nr. AK12-716

0,38 €

9.76



VA-Adapter CC auf NC
für AFG

VE 10 Stück, Preis pro Stück.

VE 10 Stück, Preis pro Stück.

VA-Adapter CC auf NC

Adapter 1/2" x 7/16" - Adapter aus VA
Preis pro Stück, Best.-Nr. A12-716

7,60 €

9.77



VA-Adapter CC
1/2" IG auf NC 7/16" AG
für AFG

VE 10 Stück, Preis pro Stück.

VE 10 Stück, Preis pro Stück.

VA-Adapter CC 1/2" IG auf NC 7/16" AG

Adapter 1/2" IG auf NC 7/16" AG

Adapter aus VA
Preis pro Stück, Best.-Nr. A112-A716

4,70 €

9.78



VA-Adapter CC
7/16" IG auf NC 1/2" AG
für AFG

VE 10 Stück, Preis pro Stück.

VE 10 Stück, Preis pro Stück.

VA-Adapter CC 7/16" IG auf NC 1/2" AG

Adapter 7/16" IG auf NC 1/2" AG

Adapter aus VA
Preis pro Stück, Best.-Nr. A1716-A12

4,70 €

Steckkupplung, Rückschlagventil

Steckkupplung NC Gas

Steckkupplung NC Getränk

7/16" UNF-GAS, **NC**, Grau
Preis pro Stück, Best.-Nr. SKC716NC

6,80 €



9.79

Steckkupplung NC Getränk

Steckkupplung NC Getränk

7/16" UNF-Getränk, **NC**, Schwarz
Preis pro Stück, Best.-Nr. SKG716NC

6,80 €



9.80

Rückschlagventil NC

Rückschlagventil NC

7/16" UNF, **NC**
Preis pro Stück, Best.-Nr. RV716NC

6,30 €



9.81

Steckkupplung CC Gas

Steckkupplung CC Gas

1/2" BSF-Gas, **CC**, Rot-Grau-Lang
Preis pro Stück, Best.-Nr. SKC12CC

6,90 €



9.82

Steckkupplung CC Getränk

Steckkupplung CC Getränk

1/2" BSF-Getränk, **CC**, Rot-Schwarz-Lang
Preis pro Stück, Best.-Nr. SKG12CC

6,90 €



9.83

Rückschlagventil CC

Rückschlagventil CC

1/2" BSF-Getränk, **CC**
Preis pro Stück, Best.-Nr. RV12CC

6,30 €



9.84

Schlauchschneider, Bierschläuche, Bierleitung, Umkehrbogen

9.85



Schlauchschneider
bis 1 1/2" Ø
Auch für Python geeignet

Schlauchschneider
Preis pro Stück, Best.-Nr. B220 **12,90 €**

9.86



Schlauchschneider

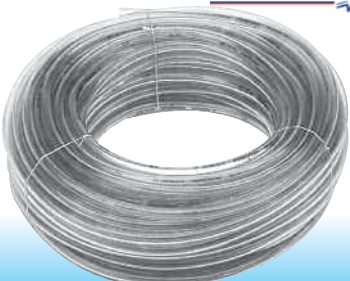
1 Schlauchschneider 12,7 mm
Preis pro Stück, Best.-Nr. TC **8,90 €**

2 Schlauchschneider 22 mm
stabile Ganzmetallausführung
Preis pro Stück, Best.-Nr. JGTS22 **25,00 €**

Ersatzmesser
zu Schlauchschneider JGTS22

Ersatzmesser
VE 2 Stück
Preis pro Stück, Best.-Nr. ERSATZMESSER **6,00 €**

9.87



PVC-Bierschlauch
SK 021.037 - glasklar
100 m Verpackungseinheit auf 2 Ringen je 50 m.
Preis pro Meter.
Druckbelastung:
7 mm = 3 bar, 10 mm = 3 bar.

PVC-Bierschlauch
NW 7 mm (7 x 12 mm)
Preis pro Meter, Best.-Nr. B325 **1,10 €**
NW 10 mm (10 x 15,6 mm)
Preis pro Meter, Best.-Nr. B326 **1,72 €**

9.88



Bier Aktuell, SK-Bierleitung
Für alkoholfreie Getränke, Bier,
Wein und CO₂

Preis pro Meter.
Druckbelastung:
4 mm = 11 bar, 7 mm = 8 bar, 10 mm = 8 bar

Schläuche im praktischen ROLL-COIL-Karton.

Leitung für CO₂ und Getränke

NW 4 mm (4 x 8 mm), VP 200 m
Preis pro Meter, Best.-Nr. B245 **0,38 €**
NW 7 mm (7 x 12 mm), VP 150 m
Preis pro Meter, Best.-Nr. B246 **0,78 €**
NW 10 mm (10 x 16 mm), VP 100 m
Preis pro Meter, Best.-Nr. B247 **1,20 €**

9.89



Bier Aktuell, SK-Getränkeleitung
Für alkoholfreie Getränke, Bier,
Wein und CO₂

Geeignet für **John Guest**® und **DMfit**®

Preis pro Meter.
Druckbelastung:
4 mm = ca. 11 bar, 6,7 mm = ca. 11 bar, 7 mm = 9,6 bar


Schläuche im praktischen ROLL-COIL-Karton.

Leitung für CO₂ und Getränke

NW 4 mm (4 x 8 mm), VP 200 m
Preis pro Meter, Best.-Nr. B245 **0,38 €**
NW 6,7 mm (6,7 x 9,5 mm), VP 150 m
Preis pro Meter, Best.-Nr. AFG67 **0,46 €**
NW 7 mm (7 x 9,5 mm), VP 150 m
Preis pro Meter, Best.-Nr. AFG7 **0,40 €**

Optimal für AFG-Leitung

9.90



Umkehrbogen Wasser
für Begleitkühlung in der Python

1 Umkehrbogen
NW 7 mm
Preis pro Stück, Best.-Nr. T8 **2,24 €**
NW 10 mm
Preis pro Stück, Best.-Nr. S752 **2,48 €**

2 Begleitkühlrohr
7 mm ID
Preis pro Stück, Best.-Nr. B251 **11,20 €**

287
310

Abschnitte nach Wunsch ab 10 m Länge Trockenpyhton mit 13 mm Isolierung

Trockenpyhton, mit SK-Bierleitungen.

CO₂-Kontroll-Leitung 4 mm.

Ab 4-leitig mit Zirkulationsschlauch,

Preis pro Meter.

Leitungen:

4 x 8 mm

7 x 12 mm

10 x 15 mm

Auf Wunsch auch andere

Konfektionen kurzfristig lieferbar.

Trockenpyhton mit 13 mm Isolierung

Preis pro Stück

| 2-leitig NW 7 + 10 mm | Best.-Nr. B230A | 14,90 € |
|---------------------------------|--------------------|---------|
| 4-leitig NW 7 mm NW 10 mm | Best.-Nr. B231A | 18,50 € |
| | B232A | 20,60 € |
| 6-leitig NW 7 mm NW 10 mm | Best.-Nr. B233A | 23,40 € |
| | B234A | 26,80 € |
| 8-leitig NW 7 mm NW 10 mm | Best.-Nr. B568A | 27,80 € |
| | B901A | 30,80 € |



9.91

Lieferzeit ca. 3-7 Arbeitstage

Abschnitte nach Wunsch ab 10 m Länge Trockenpyhton mit 19 mm Isolierung

Trockenpyhton, mit SK-Bierleitungen.

CO₂-Kontroll-Leitung 4 mm.

Ab 4-leitig mit Zirkulationsschlauch,

Preis pro Meter.

Leitungen:

4 x 8 mm

7 x 12 mm

10 x 15 mm

Auf Wunsch auch andere

Konfektionen kurzfristig lieferbar.

Trockenpyhton mit 19 mm Isolierung

Preis pro Stück

| 2-leitig NW 7 + 10 mm | Best.-Nr. B230-19A | 19,60 € |
|---------------------------------|-----------------------|---------|
| 4-leitig NW 7 mm NW 10 mm | Best.-Nr. B231-19A | 23,20 € |
| | B232-19A | 26,70 € |
| 6-leitig NW 7 mm NW 10 mm | Best.-Nr. B233-19A | 28,20 € |
| | B234-19A | 31,80 € |
| 8-leitig NW 7 mm NW 10 mm | Best.-Nr. B568-19A | 32,70 € |
| | B901-19A | 36,40 € |



9.92

Lieferzeit ca. 3-7 Arbeitstage

Trockenpyhton mit 13 mm Isolierung

Trockenpyhton, mit SK-Getränkeleitungen.

CO₂-Kontroll-Leitung 4 mm.

Ab 4-leitig mit Zirkulationsschlauch,

50 m Rollen, Preis pro Meter.

Leitungen:

4 x 8 mm

7 x 12 mm

10 x 16 mm

Trockenpyhton mit 13 mm Isolierung

Preis pro Stück

| 2-leitig NW 7 + 10 mm | ø außen ca. 57 mm | Best.-Nr. B230 | 8,58 € |
|---------------------------------|----------------------|-------------------|---------|
| 4-leitig NW 7 mm NW 10 mm | ø außen ca. 64 mm | Best.-Nr. B231 | 10,28 € |
| | ca. 68 mm | B232 | 12,08 € |
| 6-leitig NW 7 mm NW 10 mm | ø außen ca. 68 mm | Best.-Nr. B233 | 11,70 € |
| | ca. 77 mm | B234 | 15,32 € |
| 8-leitig NW 7 mm NW 10 mm | ø außen ca. 74 mm | Best.-Nr. B568 | 14,30 € |
| | ca. 86 mm | B901 | 18,28 € |



9.93

Trockenpyhton mit 19 mm Isolierung

Trockenpyhton, mit SK-Getränkeleitungen

CO₂-Kontroll-Leitung 4 mm.

Ab 4-leitig mit Zirkulationsschlauch,

50 m Rollen, Preis pro Meter.

Leitungen:

4 x 8 mm

7 x 12 mm

10 x 16 mm

Trockenpyhton mit 19 mm Isolierung

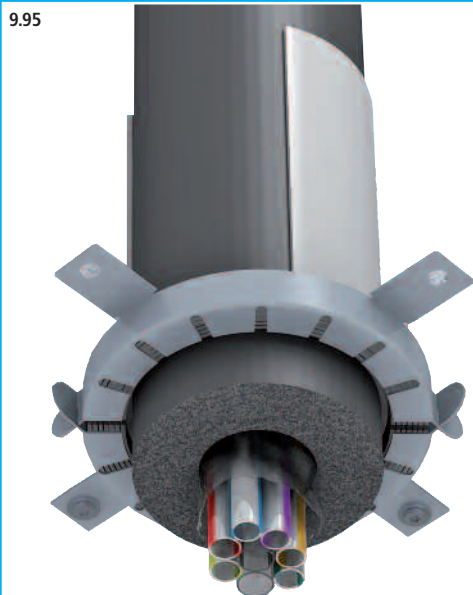
Preis pro Stück

| 2-leitig NW 7 + 10 mm | ø außen ca. 70 mm | Best.-Nr. B230-19 | 11,42 € |
|---------------------------------|----------------------|----------------------|---------|
| 4-leitig NW 7 mm NW 10 mm | ø außen ca. 77 mm | Best.-Nr. B231-19 | 13,78 € |
| | ca. 80 mm | B232-19 | 15,16 € |
| 6-leitig NW 7 mm NW 10 mm | ø außen ca. 80 mm | Best.-Nr. B233-19 | 15,82 € |
| | ca. 89 mm | B234-19 | 19,66 € |
| 8-leitig NW 7 mm NW 10 mm | ø außen ca. 83 mm | Best.-Nr. B568-19 | 18,80 € |
| | ca. 95 mm | B901-19 | 22,90 € |



9.94

ROKU System



ROKU System AWM II für die Abschottung von Getränkepythons Feuerwiderstandsklasse F90

Bauaufsichtliche Zulassung Z-19.17-1194 für genaue Angaben!

Die Brandschutzmanschette vom Typ AWM II darf in Massivwände, Massivdecken und leichte Trennwände gemäß aufgeführter Tabelle eingebaut werden.

Leichte Trennwände müssen eine beidseitige Beplankung aus je 2 mindestens 12,5 mm dicken, nichtbrennbaren Gipskarton-Feuerschutzplatten nach DIN 18180 haben.

Wahlweise darf die Rohrabschottung auch in leichte Trennwände in Ständerbauart mit Stahlunterkonstruktion und ein- bzw. zweilagiger beidseitiger Beplankung aus nichtbrennbaren Bauplatten eingebaut werden, wenn diese Wände den Bestimmungen von DIN 4102-4 für Wände der Feuerwiderstandsklasse F90 entsprechen und die Feuerwiderstandsklasse F90 durch ein allgemeines bauaufsichtliches Prüfzeugnis nachgewiesen ist.

Grundsätze für den Einbau:

Der Python darf in Wand / Decke durch ein Hülsrohr geführt werden. Dieses ist passend zum Python zu wählen. Das Hülsrohr ist Wand- / Deckenbündig abzuschneiden. Alle Restöffnungen um das Hülsrohr z.B. mit Mörtel oder Gips schließen.

Es darf ein Getränkepython mit max. 108 mm Außendurchmesser verwendet werden. Die Isolierdicke darf max. 32 mm aufweisen.

Wahlweise darf ebenso ein max. 14 mm dickes Elektrokabel mit durch die Manschette geführt werden. Die Manschette muss beidseitig der Wand und unterseitig bei Decken montiert werden.

Es ist immer die kleinste zum jeweiligen Getränkepython-Außendurchmesser bzw. Rohrdurchmesser passende Manschette zu wählen.

Der Restspalt zwischen Isolierung und der Brandschutzeinlage der Manschette darf max. 12 mm betragen.

Die Manschette wird mittels des Steckmechanismus geöffnet und um das jeweilige Rohr gelegt. Anschließend wieder verschlossen und mittels zugelassenen oder Brandschutz nachgewiesenen Dübeln an der Wand oder Decke befestigt.

Nebeneinanderliegende Brandschutzmanschetten dürfen in einer Reihe mit Nullabstand verlegt werden.

Zusätzliche Anwendungen:

Abwasserrohre mit PE = Schallschutzschlauch



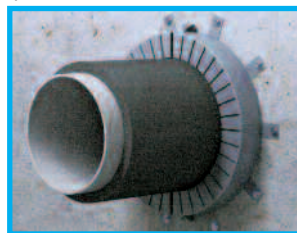
Rohrpostleitungen



Doppelrohre



Synthesekautschuk isolierte Rohre



Art und Mindestdicke der Wand / Decke:

| Massivwand bzw. LT | bei Pythonaußen Ø | Massivdecke | bei Pythonaußen Ø |
|--------------------|-------------------|-------------|-------------------|
| ≥ 100 mm | ≤ 108 mm | ≥ 150 mm | ≤ 108 mm |

Brandschutzmanschette inkl. zugelassenen Metall Vielweckdübeln und Schrauben (Preis je Stück):

| Best.-Nr. | Manschettengröße in mm | Innen-Ø in mm | Außen-Ø in mm | Bauhöhe Ø in mm | Laschenanzahl in Stück | Preis |
|-----------|------------------------|---------------|---------------|-----------------|------------------------|----------|
| BSM-63 | 63 | 67 | 94 | 26,0 | 4 | 86,00 € |
| BSM-75 | 75 | 79 | 106 | 26,0 | 4 | 94,00 € |
| BSM-90 | 90 | 94 | 132 | 26,6 | 4 | 106,00 € |
| BSM-110 | 110 | 114 | 155 | 26,6 | 4 | 114,00 € |
| BSM-125 | 125 | 129 | 172 | 40,0 | 4 | 144,00 € |

Kennzeichnungsschild
Preis pro Stück, Best.-Nr. BSKS

3,60 €

Pythonhalter, Python-Kanal, Stretchfolie, PVC-Tape, Rohrisolierung

Pythonhalter Kunststoff schwarz

für die Pythonmontage,
für Pythons von 55-85 mm Ø

Python-Halter

Preis pro Stück, Best.-Nr. B802N

1,40 €



9.97

Python-Kanal Kunststoff weiß

Längen je 2 m, ganz zu öffnen,
fest sitzender Deckelverschluss.

Preis pro Meter.

Python-Kanal

Preis pro Meter

75 x 75 mm, VE 12 m
Preis pro VE, Best.-Nr. B254

8,20 €

100 x 100 mm, VP 8 m
Preis pro VE, Best.-Nr. B255

11,90 €



9.98

Stretchfolie zum Wickeln

300 m Rolle, 100 mm breit

1 Preis pro Rolle, Best.-Nr. B584

12,40 €

PVC-Tape schwarz zum Wickeln von Isolierungen

33 m Rolle, 50 mm breit

2 Preis pro Rolle, Best.-Nr. B595

5,10 €



9.99

Rohrisolierung B1 synthetischer Kautschuk

Flexible Isolierschläuche,
Diffusionswiderstand μ 5.000
Abgabe in 2 m Längen.

Preise pro Meter.

Rohr-Isolierung

Wandstärke 9 mm

12 mm ID

Preis pro Stück, Best.-Nr. 9-12-1

2,88 €

18 mm ID

Preis pro Stück, Best.-Nr. 9-18-1

2,96 €

28 mm ID

Preis pro Stück, Best.-Nr. 9-28-1

3,84 €

54 mm ID

Preis pro Stück, Best.-Nr. 9-54-1

7,92 €

Wandstärke 13 mm

42 mm ID

Preis pro Stück, Best.-Nr. 13-42-1

8,72 €



9.100



Isolier-Rollen

9.101

INSUL-TUBE® Isolier-Schläuche

Flexible Rohrisolierung aus geschlossenzelligem Schaum auf Kautschukbasis für den Einsatz in der Klima- & Kältetechnik. Abnahme nur VE, Preis pro lfm.

- Verhinderung von Tauwasserbildung
- Minimierung der Energieverluste

Produkteigenschaften

- Wärmeleitfähigkeit (DIN 52613 / EN ISO 8497):
0,040 W/mK bei 40°C
0,038 W/mK bei 20°C
0,036 W/mK bei 0°C
0,034 W/mK bei -20°C
- Wasserdampfdiffusionswiderstand (DIN 52615 / EN 13469): $\mu \geq 7000$
- Brandverhalten: B_ss3d0 (EN 13501-1) äquivalent B1 (DIN 4102) selbstverlöschend, nicht tropfend, leitet kein Feuer
- Temperatureinsatzbereich: -40°C bis + 105°C (EN 14707)
- Schalldämmung: bis zu 32 dB(A) (DIN 52218)

Die niedrige Wärmeleitfähigkeit von INSUL-TUBE® stellt eine ausreichende Oberflächentemperatur sicher und verhindert so die Bildung von Tauwasser. Der sehr gute Wasserdampfdiffusionswiderstand garantiert diese Eigenschaft über die Lebensdauer der Anlage.

Aufgrund der sehr guten thermischen Dämmeigenschaften von INSUL-TUBE® lässt sich der Energieeinsatz für den Betrieb klima- und kältetechnischer Anlagen signifikant reduzieren. Dies erhöht nicht nur die ökonomische, sondern auch die ökologische Effizienz der gesamten Anlage.

Als Schaumprodukt bietet INSUL-TUBE® schalldämpfende Eigenschaften und reduziert so insbesondere Knack- und Fließgeräusche in Leitungen.



INSUL-TUBE, Länge der Schläuche = 2 m

| 6 mm Wandstärke | Best.-Nr. | Preis |
|-----------------|----------------|--------|
| 6 mm i.D. | VE: 496 m 6-6 | 0,96 € |
| 8 mm i.D. | VE: 432 m 6-8 | 0,97 € |
| 12 mm i.D. | VE: 316 m 6-12 | 1,01 € |
| 15 mm i.D. | VE: 266 m 6-15 | 1,12 € |
| 18 mm i.D. | VE: 220 m 6-18 | 1,21 € |
| 22 mm i.D. | VE: 180 m 6-22 | 1,38 € |
| 28 mm i.D. | VE: 130 m 6-28 | 1,53 € |
| 35 mm i.D. | VE: 100 m 6-35 | 1,90 € |

| 9 mm Wandstärke | Best.-Nr. | Preis |
|-----------------|----------------|---------|
| 6 mm i.D. | VE: 352 m 9-6 | 0,93 € |
| 8 mm i.D. | VE: 300 m 9-8 | 0,95 € |
| 10 mm i.D. | VE: 266 m 9-10 | 1,02 € |
| 12 mm i.D. | VE: 234 m 9-12 | 1,06 € |
| 15 mm i.D. | VE: 192 m 9-15 | 1,10 € |
| 18 mm i.D. | VE: 166 m 9-18 | 1,11 € |
| 22 mm i.D. | VE: 136 m 9-22 | 1,26 € |
| 28 mm i.D. | VE: 98 m 9-28 | 1,43 € |
| 35 mm i.D. | VE: 76 m 9-35 | 1,65 € |
| 42 mm i.D. | VE: 60 m 9-42 | 1,85 € |
| 48 mm i.D. | VE: 50 m 9-48 | 2,81 € |
| 54 mm i.D. | VE: 46 m 9-54 | 3,37 € |
| 57 mm i.D. | VE: 46 m 9-57 | 3,79 € |
| 60 mm i.D. | VE: 46 m 9-60 | 4,14 € |
| 64 mm i.D. | VE: 46 m 9-64 | 4,60 € |
| 76 mm i.D. | VE: 40 m 9-76 | 5,46 € |
| 80 mm i.D. | VE: 36 m 9-80 | 6,00 € |
| 89 mm i.D. | VE: 36 m 9-89 | 6,56 € |
| 101 mm i.D. | VE: 22 m 9-101 | 9,08 € |
| 108 mm i.D. | VE: 22 m 9-108 | 10,50 € |
| 114 mm i.D. | VE: 22 m 9-114 | 11,00 € |

| 13 mm Wandstärke | Best.-Nr. | Preis |
|------------------|-----------------|--------|
| 10 mm i.D. | VE: 172 m 13-10 | 1,37 € |
| 12 mm i.D. | VE: 162 m 13-12 | 1,44 € |
| 15 mm i.D. | VE: 136 m 13-15 | 1,61 € |
| 18 mm i.D. | VE: 118 m 13-18 | 1,76 € |
| 22 mm i.D. | VE: 98 m 13-22 | 1,92 € |
| 28 mm i.D. | VE: 78 m 13-28 | 2,10 € |
| 35 mm i.D. | VE: 58 m 13-35 | 3,02 € |
| 42 mm i.D. | VE: 48 m 13-42 | 3,27 € |
| 48 mm i.D. | VE: 40 m 13-48 | 3,75 € |
| 54 mm i.D. | VE: 34 m 13-54 | 4,47 € |
| 60 mm i.D. | VE: 32 m 13-60 | 7,25 € |
| 64 mm i.D. | VE: 30 m 13-64 | 7,49 € |
| 70 mm i.D. | VE: 26 m 13-70 | 8,66 € |
| 76 mm i.D. | VE: 26 m 13-76 | 9,32 € |
| 80 mm i.D. | VE: 24 m 13-80 | 9,58 € |
| 89 mm i.D. | VE: 24 m 13-89 | 9,88 € |

| 13 mm Wandstärke | Best.-Nr. | Preis |
|------------------|-----------------|---------|
| 102 mm i.D. | VE: 16 m 13-102 | 11,90 € |
| 108 mm i.D. | VE: 16 m 13-108 | 13,30 € |
| 114 mm i.D. | VE: 16 m 13-114 | 14,80 € |

| 19 mm Wandstärke | Best.-Nr. | Preis |
|------------------|-----------------|---------|
| 10 mm i.D. | VE: 98 m 19-10 | 2,87 € |
| 12 mm i.D. | VE: 88 m 19-12 | 2,87 € |
| 15 mm i.D. | VE: 78 m 19-15 | 2,98 € |
| 18 mm i.D. | VE: 72 m 19-18 | 3,07 € |
| 22 mm i.D. | VE: 64 m 19-22 | 3,51 € |
| 28 mm i.D. | VE: 48 m 19-28 | 4,35 € |
| 35 mm i.D. | VE: 36 m 19-35 | 4,95 € |
| 42 mm i.D. | VE: 32 m 19-42 | 6,43 € |
| 48 mm i.D. | VE: 24 m 19-48 | 8,50 € |
| 54 mm i.D. | VE: 24 m 19-54 | 10,30 € |
| 60 mm i.D. | VE: 22 m 19-60 | 12,40 € |
| 64 mm i.D. | VE: 18 m 19-64 | 14,40 € |
| 70 mm i.D. | VE: 18 m 19-70 | 15,70 € |
| 76 mm i.D. | VE: 18 m 19-76 | 16,90 € |
| 80 mm i.D. | VE: 14 m 19-80 | 18,50 € |
| 89 mm i.D. | VE: 14 m 19-89 | 19,20 € |
| 101 mm i.D. | VE: 14 m 19-101 | 22,10 € |
| 108 mm i.D. | VE: 12 m 19-108 | 23,80 € |
| 114 mm i.D. | VE: 12 m 19-114 | 25,20 € |

| 25 mm Wandstärke | Best.-Nr. | Preis |
|------------------|----------------|---------|
| 18 mm i.D. | VE: 50 m 25-18 | 5,17 € |
| 22 mm i.D. | VE: 42 m 25-22 | 5,40 € |
| 28 mm i.D. | VE: 40 m 25-28 | 6,07 € |
| 35 mm i.D. | VE: 24 m 25-35 | 6,92 € |
| 42 mm i.D. | VE: 22 m 25-42 | 9,85 € |
| 48 mm i.D. | VE: 18 m 25-48 | 11,60 € |
| 54 mm i.D. | VE: 16 m 25-54 | 14,00 € |
| 60 mm i.D. | VE: 12 m 25-60 | 17,30 € |
| 76 mm i.D. | VE: 10 m 25-76 | 20,80 € |
| 89 mm i.D. | VE: 8 m 25-89 | 24,20 € |
| 114 mm i.D. | VE: 6 m 25-114 | 33,60 € |

| 32 mm Wandstärke | Best.-Nr. | Preis |
|------------------|----------------|---------|
| 18 mm i.D. | VE: 32 m 32-18 | 6,66 € |
| 22 mm i.D. | VE: 32 m 32-22 | 7,09 € |
| 28 mm i.D. | VE: 24 m 32-28 | 8,13 € |
| 35 mm i.D. | VE: 22 m 32-35 | 10,50 € |
| 42 mm i.D. | VE: 16 m 32-42 | 12,80 € |
| 48 mm i.D. | VE: 12 m 32-48 | 15,70 € |
| 54 mm i.D. | VE: 12 m 32-54 | 18,60 € |
| 60 mm i.D. | VE: 10 m 32-60 | 21,20 € |
| 76 mm i.D. | VE: 8 m 32-76 | 24,90 € |
| 80 mm i.D. | VE: 8 m 32-80 | 28,70 € |
| 114 mm i.D. | VE: 6 m 32-114 | 40,40 € |

Lieferzeit ca. 5 Arbeitstage

Isolier-Rollen

Flexibel

INSUL ROLL ist besonders geeignet für den bedarfsgerechten Zuschnitt bei der Isolierung von großen Rohrdurchmessern, Flanschen, Behältern o.ä.

Rollenware aus geschlossenzelligem Schaum auf Kautschukbasis für den Einsatz in der Klima- & Kältetechnik. Abnahme nur VE, Preis pro lfm. (bei selbstklebend: ausgestattet mit einem zuverlässigen Spezialkleber und zusätzlicher Gitternetzverstärkung)

Produkteigenschaften

Isolier-Schläuche siehe Seite 268.

Zusatz:

- reduzierte Verarbeitungszeit (bei selbstklebend)
- Verarbeitungstemperatur bei selbstklebend $\geq +5^{\circ}\text{C}$
- Temperatureinsatzbereich: -40°C bis $+85^{\circ}\text{C}$



| Isolierstärke | Länge | Brandklassifizierung | Bestell-Nr. Normalausführung | Preis pro m ² | Bestell-Nr. Selbstklebend | Preis pro m ² |
|---------------|-------|----------------------|------------------------------|--------------------------|---------------------------|--------------------------|
| 6 mm | 30 m | B1 | IR6 | 11,50 € | - | - |
| 9 mm | 20 m | B1 | IR9 | 13,40 € | IR9SK | 21,40 € |
| 13 mm | 14 m | B1 | IR13 | 17,00 € | IR13SK | 24,60 € |
| 16 mm | 12 m | B1 | IR16 | 20,10 € | IR16SK | 30,20 € |
| 19 mm | 10 m | B1 | IR19 | 22,20 € | IR19SK | 34,70 € |
| 25 mm | 8 m | B2 | IR25 | 30,60 € | IR25SK | 39,80 € |
| 32 mm | 6 m | B2 | IR32 | 37,60 € | IR32SK | 44,90 € |



9.102

Lieferzeit ca. 5 Arbeitstage

INSUL-TUBE® COIL Endlosisolierschlauch

Flexible Rohrisolierung aus geschlossenzelligem Schaum auf Kautschukbasis für den Einsatz in der Klima- & Kältetechnik. Abnahme nur VE, Preis pro lfm.

- Minimaler Verschnitt
- Minimale Anzahl Stoßverklebungen
- Verhinderung von Tauwasserbildung
- Minimierung der Energieverluste

Produkteigenschaften

- Wärmeleitfähigkeit (DIN 52613 / EN ISO 8497)
 - 0,040 W/mK bei 40°C
 - 0,038 W/mK bei 20°C
 - 0,036 W/mK bei 0°C
 - 0,034 W/mK bei -20°C
- Wasserdampfdiffusionswiderstand (DIN 52615 / EN 13469): $\mu \geq 7000$
- Brandverhalten: B_ss3d0 (EN 13501-1) äquivalent B1 (DIN 4102) selbstverlöschend, nicht tropfend, leitet kein Feuer
- Temperatureinsatzbereich: -40°C bis $+105^{\circ}\text{C}$ (EN 14707)
- Schalldämmung: bis zu 32 dB(A) (DIN 52218)

Die niedrige Wärmeleitfähigkeit von INSUL-TUBE® COIL stellt eine ausreichende Oberflächentemperatur sicher und verhindert so die Bildung von Tauwasser. Der sehr gute Wasserdampfdiffusionswiderstand garantiert diese Eigenschaft über die Lebensdauer der Anlage.

Aufgrund der sehr guten thermischen Dämmeigenschaften von INSUL-TUBE® COIL lässt sich der Energieeinsatz für den Betrieb klima- und kälte-technischer Anlagen signifikant reduzieren.

Dies erhöht nicht nur die ökonomische, sondern auch die ökologische Effizienz der gesamten Anlage.

Als Schaumprodukt bietet INSUL-TUBE® COIL schalldämpfende Eigenschaften und reduziert so insbesondere Knack- und Fließgeräusche in Leitungen.



9.103

Abnahme nur VE, Preis per laufenden Meter.

| 9 mm Wandstärke | Best.-Nr. | Preis | 13 mm Wandstärke | Best.-Nr. | Preis |
|---------------------|-----------|--------|---------------------|-----------|--------|
| 10 mm i.D. VE: 34 m | 9-10E | 1,24 € | 10 mm i.D. VE: 23 m | 13-10E | 1,64 € |
| 12 mm i.D. VE: 31 m | 9-12E | 1,28 € | 12 mm i.D. VE: 18 m | 13-12E | 1,98 € |
| 15 mm i.D. VE: 27 m | 9-15E | 1,32 € | 15 mm i.D. VE: 17 m | 13-15E | 1,98 € |
| 18 mm i.D. VE: 23 m | 9-18E | 1,34 € | 18 mm i.D. VE: 15 m | 13-18E | 2,24 € |
| 22 mm i.D. VE: 19 m | 9-22E | 1,52 € | 22 mm i.D. VE: 14 m | 13-22E | 2,40 € |
| 28 mm i.D. VE: 14 m | 9-28E | 2,12 € | 28 mm i.D. VE: 10 m | 13-28E | 3,18 € |

Lagerware

Kautschukband, Armaflex Kleband, Isolierband, Isolierband Selbstklebend

9.104



NEU

INSUL-TUBE® Kautschukband Flexibles Kautschukband für den Kälte- und Klimabereich



- Synthetischer Kautschuk
- Rollenmaße: 3 mm x 50 mm (15 m lang)
- Farbe: Schwarz

Produkteigenschaften

- Wärmeleitfähigkeit (DIN 52612 / EN ISO 12667):
0,040 W/mK bei 40°C
0,036 W/mK bei 0°C
0,034 W/mK bei -20°C
- Wasserdampfdiffusionswiderstand:
≥ 7000 (DIN 52615 / EN 13469)
- Brandverhalten: Bs3d0 (EN 13501-1)
äquivalent B1 (DIN 4102)

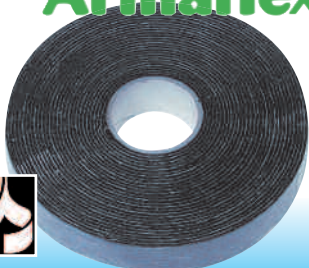
- Temperatureinsatzbereich:
-40°C bis + 85°C (EN 14707)
- Verarbeitungstemperatur: ≥ +5°C
- Toleranzen gemäß prEN 14304 Tabelle 1
- nicht UV-beständig

B1-Isolierband INSUL-TUBE® 50 x 3 mm stark, selbstklebend

- 15 m Rolle**
Preis pro Rolle, Best.-Nr. B1269 **14,80 €**
- VE 12 Rollen**
Preis pro Rolle, Best.-Nr. B1269-12 **12,90 €**

9.105

Armaflex®



Armaflex Kleband 15 m Rolle

zur Selbstmontage von Pythons, selbstklebend, B2

Preis pro Rolle.

Rollenmaß: 15 m x 50 mm x 3 mm.

Farbe: schwarz

Armaflex Kleband

- Preis pro Rolle, Best.-Nr. 22 **17,20 €**
- VE 12 Rollen**
Preis pro Rolle, Best.-Nr. 22-12 **14,00 €**

9.106



Selbstklebendes Isolierband schwarz, 10 m Rolle.

Flexibler, geschlossenzelliger Schaumstoff auf Basis synthetischen Kautschuks. Brandschutzklasse B2. Rücken mit Gitternetz und Haftkleberbeschichtung.

-45°C bis +105°C, **Preis pro Rolle.**

Rollenmaß: 10 m x 50 mm x 3 mm.

Farbe: schwarz

Selbstklebendes Isolierband

- Preis pro Rolle, Best.-Nr. 22B **8,00 €**
- VE 24 Rollen**
Preis pro Rolle, Best.-Nr. 22B24 **6,80 €**

9.107



Selbstklebendes Isolierband creme weiss, 10 m Rolle.

Flexibler, geschlossenzelliger Schaumstoff auf Basis synthetischen Kautschuks. Brandschutzklasse B2. Rücken mit Gitternetz und Haftkleberbeschichtung.

-45°C bis +105°C, **Preis pro Rolle.**

Rollenmaß: 10 m x 50 mm x 3 mm.

Farbe: Kautschuk natur

Selbstklebendes Isolierband

- Preis pro Rolle, Best.-Nr. 22BC **8,00 €**
- VE 24 Rollen**
Preis pro Rolle, Best.-Nr. 22BC24 **6,80 €**

9.108



Selbstklebendes Isolierband rein weiss, 10 m Rolle.

PE-Ausführung. Rücken mit Gitternetz und Haftkleberbeschichtung.

-50°C bis +80°C, **Preis pro Rolle.**

Rollenmaß: 10 m x 50 mm x 3 mm.

Farbe: rein weiß.

Selbstklebendes Isolierband

- Preis pro Rolle, Best.-Nr. 22BW **8,00 €**
- VE 24 Rollen**
Preis pro Rolle, Best.-Nr. 22BW24 **6,80 €**

Keine Brandschutzklassifizierung!

Trinkwasser-Schlauch / KTW/A, Doppelverbinder, Schlauchstücke, Gewindestücke, Blindkupplung

Trinkwasser-Schlauch

Am 1. Jan. 2003 ist die neue Trinkwasserverordnung in Kraft getreten.

Es dürfen nur noch mikrobiologisch unbedenkliche Werkstoffe im Trinkwasserbereich eingesetzt werden. In vielen Situationen des täglichen Lebens werden die Auswirkungen der neuen Trinkwasserverordnung zu Veränderungen führen.

Auch bei allen kurzfristigen Wasserinstallationen muss die Trinkwasserqualität dauerhaft garantiert sein. Dies betrifft z.B. mobile Getränke- und Imbiss-Stände, Ausschankwagen, Toilettenwagen, Camping- und Caravan u.v.m.

Trinkwasser-Schlauch KTW/A

DVGW-W 270 Zulassung. Rollenlänge 50 m.

Desinfektion mit Oxilite, siehe Seite 289

1/2" Profiline Aqua

Preis pro Meter, Best.-Nr. 6800N **4,90 €**

3/4" Profiline Aqua

Preis pro Meter, Best.-Nr. 6810N **8,60 €**



Trinkwasserschlauch bis 40° C zugelassen nach KTW und DVGW Arbeitsblatt - W 270

Stufenlose 1-Ohr-Klemme

Auf einen Blick:

- 360° stufenloses Design - am inneren Umfang keinerlei Stufen und/oder Überlappungen
- Schmales Band, konzentrierte Klemmkraftübertragung
- speziell geformte Bandkanten vermindern das Risiko einer Beschädigung des Abbindegutes
- Gewichtsparendes Design
- Abbindekontrolle durch sichtbar vollzogene Umformung des Klemmhohes
- Bandstärke 0,6 mm / Bandbreite 7,0 mm

Material:

- Edelstahl rostfrei, Werkstoff-Nr. 1.4301 / UNS S30400

1-Ohr-Klemmen

17,8 - 21 mm Spannbereich
für 1/2" Wasserschläuche

Preis pro Stück, Best.-Nr. 167-21-1 **0,42 €**

23,9 - 27,1 mm Spannbereich
für 3/4" Wasserschläuche

Preis pro Stück, Best.-Nr. 167-27,1-1 **0,44 €**



Preise pro Stück

Schlauchstücke

Passend zu allen GEKA Modellen

Aus Messing CW617N, DIN 50930/6.

Mit DVGW-Baumusterprüfzertifikat, Registriernummer DW-0310BT0218. Serienmäßig mit NBR-Hochleistungs-Formdichtring 300d.

Für den Temperaturbereich von ca. -30 °C bis +90 °C.

Tülle mit markantem und schlauchschonendem Rippenprofil garantiert festen Schlauchsitz. Für Schellen und Presshülsenbindung.

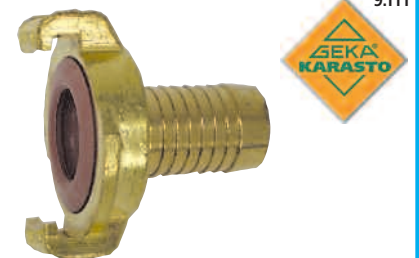
Trinkwasser-Schlauchkupplungen

mit Schlauchtülle, Messing - GEKA-plus

13 mm, 1/2" Tülle
Preis pro Stück, Best.-Nr. 6850 **4,96 €**

19 mm, 3/4" Tülle
Preis pro Stück, est.-Nr. 6860 **5,18 €**

25 mm, 1" Tülle (Abfluss)
Preis pro Stück, Best.-Nr. 40104K **5,88 €**



Das Original für Trinkwasser

KTW-Trinkwasser Zugelassen

Gewindestücke mit Außengewinde

Passend zu allen GEKA Modellen

Aus Messing CW617N, DIN 50930/6.

Mit DVGW-Baumusterprüfzertifikat, Registriernummer DW-0310BT0218. Serienmäßig mit NBR-Hochleistungs-Formdichtring 300d.

Für den Temperaturbereich von ca. -30 °C bis +90 °C.

Trinkwasser-Schlauchkupplungen

mit Außengewinde, Messing - GEKA-plus

AG 1/2"
Preis pro Stück, Best.-Nr. 6870 **4,94 €**

AG 3/4"
Preis pro Stück, Best.-Nr. 6880 **4,94 €**



Das Original für Trinkwasser

KTW-Trinkwasser Zugelassen

Blindkupplung

Passend zu allen GEKA Modellen

Aus Messing CW617N, DIN 50930/6.

Mit DVGW-Baumusterprüfzertifikat, Registriernummer DW-0310BT0218. Serienmäßig mit NBR-Hochleistungs-Formdichtring 300d.

Für den Temperaturbereich von ca. -30 °C bis +90 °C.

Verschlusskappen für GEKA Schlauchkupplungen - GEKA-plus

Blindkupplung
Preis pro Stück, Best.-Nr. 6900 **4,70 €**



Das Original für Trinkwasser

KTW-Trinkwasser Zugelassen

Gewindestücke, Trinkwasser-Schlauchkupplungen, Schlauchstücke, Formdichtringe, Flachdichtringe

9.114



Das Original für Trinkwasser

KTW-Trinkwasser Zugelassen

Gewindestücke mit Innengewinde Passend zu allen GEKA Modellen

Aus Messing CW617N, DIN 50930/6.
Mit DVGW-Baumusterprüfzertifikat, Registriernummer DW-0310BT0218. Serienmäßig mit NBR-Hochleistungs-Formdichtring 300d.
Für den Temperaturbereich von ca. -30 °C bis +90 °C.

**Gewindegeseitig mit Flachdichtring EPDM.
Mit KTW-Zulassung nach D2 und DVGW W270**

Trinkwasser-Schlauchkupplungen mit Innengewinde, Messing - GEKA-plus

IG 1/2"
Preis pro Stück, Best.-Nr. 6890 **5,02 €**

IG 3/4"
Preis pro Stück, Best.-Nr. 6895 **5,02 €**

IG 1 1/4" (Abfluss),
Preis pro Stück, Best.-Nr. 40114K **6,14 €**

IG 1 1/2" (Abfluss)
Preis pro Stück, Best.-Nr. 40116K **6,68 €**

9.115



Das Original für Trinkwasser

KTW-Trinkwasser Zugelassen

Trinkwasser-Schlauchkupplungen Passend zu allen GEKA Modellen

Aus Messing CW617N, DIN 50930/6.
Mit DVGW-Baumusterprüfzertifikat, Registriernummer DW-0310BT0218. Serienmäßig mit NBR-Hochleistungs-Formdichtring 300d.
Für den Temperaturbereich von ca. -30 °C bis +90 °C.

GEKA-plus Abzweigstück für GEKA-Schlauchkupplungen passend für 3/8" bis 1 1/2"

Preis pro Stück, Best.-Nr. 6975 **37,70 €**

9.116



Das Original für Trinkwasser

KTW-Trinkwasser Zugelassen

Schlauchstücke für Trinkwasser Passend zu allen GEKA Modellen

Aus Messing CW617N, DIN 50930/6.
Mit DVGW-Baumusterprüfzertifikat, Registriernummer DW-0310BT0218. Serienmäßig mit NBR-Hochleistungs-Formdichtring 300d.
Für den Temperaturbereich von ca. -30 °C bis +90 °C.

**Tülle mit markantem und schlauchschonendem
Rippenprofil garantiert festen Schlauchsitze.
Für Schellen und Presshülsenbindung.**

Trinkwasser-Schlauchkupplung mit Schraubanschluss, Messing - GEKA-plus

13 mm
Preis pro Stück, Best.-Nr. 6902 **18,46 €**

19 mm
Preis pro Stück, Best.-Nr. 6903 **18,90 €**

9.117



Das Original für Trinkwasser

KTW-Trinkwasser Zugelassen

Formdichtringe NBR für Trinkwasser

Farbe: beigerot, Für Trinkwasser, mit KTW-Zulassung nach D2 und Prüfzeugnis DVGW W270.

1 Hochleistungs-Formdichtringe NBR
Für den Temperaturbereich von ca. -30 °C bis +90 °C.
Serienmäßig in allen GEKA-plus-Schnellkupplungen
Messing für Trinkwasser.
Preis pro Stück, Best.-Nr. 6994 **1,24 €**

1 Formdichtringe NBR
Für den Temperaturbereich von ca. -30 °C bis +65 °C.
Farbe: beigerot. 70° Shore ±5° Shore DIN 53505 A.
Preis pro Stück, Best.-Nr. 220DK **1,34 €**

Flachdichtringe EPDM für Trinkwasser

Temperaturbeständig bis +90 °C. Nahrungsmittelbeständig und für Trinkwasser, mit KTW-Zulassung nach D2 und Prüfzeugnis DVGW W270.

| 2 Flachdichtung weiß / schwarz - Preis pro Stück | | | |
|---|--------------------|----------|---------------|
| zu | Abmessungen | Best.Nr. | |
| 6890 u. 40110K | 20,5 x 14 x 1,5 mm | 40110DK | 0,40 € |
| 6895 u. 40111K | 26 x 18 x 2 mm | 40111DK | 0,40 € |
| 40114K | 42 x 30 x 2 mm | 40114DK | 0,60 € |
| 40116K | 48 x 36 x 2 mm | 40116DK | 0,80 € |

287
-
310