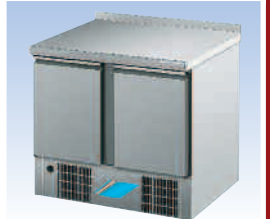
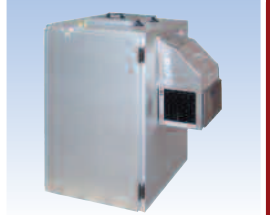
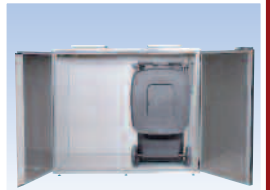


# 3.1 Nassmüllkühler / Saladetten / Kühltische / Kühlschränke / Arbeitsschränke / Spültische / Wandhängeschränke / Wandhauben

Produkt	Seite
● Arbeitsschränke .....	142
● Arbeitsschrank-Kombinationen .....	143
● Arbeitsschränke mit Flügeltüren .....	143
● Arbeitstische .....	142
● Ausguss-Handwasch-Kombinationen .....	144
● Flammenschutzfilter .....	146
● Kühlschränke .....	139
● Kühltische .....	135 - 138
● Nassmüllkühler .....	132 - 133
● Pizzatische .....	134
● Saladetten .....	134
● Schubladenblöcke .....	144
● Spültische .....	145
● Tief-Kühlschränke .....	140
● Wandborde .....	144
● Wandhauben mit Beleuchtung .....	146
● Wandhauben mit Ventilatoren .....	146
● Wandhängeschränke .....	144



## Nassmüllkühler

3.1.1

**K&M**  
HOLLAND GMBH



### Nassmüllkühler für 1-3 Mülltonnen

Der Gesetzgeber schreibt eine **getrennte Sammlung von organischen Nassmüll** (Küchenabfälle, Speisereste usw.) vor.

Dieser sollte zur Verhinderung des Fäulnisprozesses gekühlt zwischengelagert werden.

Die Lagerung soll in einem eigens für Müllkühlung vorgesehenen Raum stattfinden!

#### Tür:

Serienmäßig abschließbar, Auffahrrampe zum Wechseln der Mülltonnen, großvolumige, leicht wechselbare Hohlkammersteckdichtungen

#### Einsatz:

Keller, Abstellraum, im Freien (nur mit Überdachung und Winterregelung)

#### Kühlaggregat:

Leistungsstarkes, vollhermetisches, thermostatisch geregeltes Seitenkühlgerät (R134a), Digitalthermostat mit Abtauregelung und Temperaturanzeige, automatische Tauwasserverdunstung (220 V, 50 Hz).

**Montage:** Lieferung erfolgt komplett montiert  
Bodenebenheiten mit von Innen höhenverstellbaren Füßen bei Selbstaufbau ausgleichbar.

131  
-  
146

3.1.2

**K&M**  
HOLLAND GMBH



Lieferzeit ca. 2 Wochen

### Nassmüllkühler für 120 Liter Mülltonne

Außen und innen verzinkt

Boden in Stahlblech spezialbeschichtet grau (N2PVA genoppt)

Seiten, Rückwand und Decke in Alu-Zink Klarlack (1.0242) versiegelt.

Mülleinwurfklappe, verstellbare Füße, Auffahrrampe, Ausschnitt für Aggregat in rechter Seitenwand

**Lieferung inklusive Seitenkühler in Edelstahl**

#### Nassmüllkühler

##### Für eine 120 Liter Mülltonne

Maße B/T/H: 620/702(über Tür)/1.162  
Breite über Seitenkühlgerät: + 320 mm

Preis pro Stück, **Best.-Nr. KC620VZ 2.665,00 €**

##### Für zwei 120 Liter Mülltonnen

Maße B/T/H: 1.190/702(über Tür)/1.162  
Breite über Seitenkühlgerät: + 320 mm

Preis pro Stück, **Best.-Nr. KC1190VZ 2.960,00 €**

##### Für drei 120 Liter Mülltonnen

Maße B/T/H: 1.720/702(über Tür)/1.162  
Breite über Seitenkühlgerät: + 320 mm

Preis pro Stück, **Best.-Nr. KC1720VZ 3.460,00 €**

##### Mehrpreis für Kältesatz mit Winterregelung

Preis pro Stück, **Best.-Nr. KCW 530,00 €**

3.1.3

**K&M**  
HOLLAND GMBH



Lieferzeit ca. 2 Wochen

### Nassmüllkühler für 120 Liter Mülltonne

Außen und innen Edelstahl

Boden, Seiten, Rückwand und Decke in Edelstahl (1.4301)

Mülleinwurfklappe, verstellbare Füße, Auffahrrampe, Ausschnitt für Aggregat in rechter Seitenwand

**Lieferung inklusive Seitenkühler in Edelstahl**

#### Nassmüllkühler

##### Für eine 120 Liter Mülltonne

Maße B/T/H: 620/702(über Tür)/1.162  
Breite über Seitenkühlgerät: + 320 mm

Preis pro Stück, **Best.-Nr. KC620CN 3.195,00 €**

##### Für zwei 120 Liter Mülltonnen

Maße B/T/H: 1.190/702(über Tür)/1.162  
Breite über Seitenkühlgerät: + 320 mm

Preis pro Stück, **Best.-Nr. KC1190CN 3.495,00 €**

##### Für drei 120 Liter Mülltonnen

Maße B/T/H: 1.720/702(über Tür)/1.162  
Breite über Seitenkühlgerät: + 320 mm

Preis pro Stück, **Best.-Nr. KC1720CN 3.865,00 €**

##### Mehrpreis für Kältesatz mit Winterregelung

Preis pro Stück, **Best.-Nr. KCW 530,00 €**

### Nassmüllkühler für 240 Liter Mülltonne

**Außen und innen verzinkt.**

Boden in Stahlblech spezialbeschichtet  
grau (N2PVA genoppt)

Seiten, Rückwand und Decke  
in Alu-Zink Klarlack (1.0242) versiegelt.

Mülleinwurfklappe, verstellbare FüÙe, Auffahrrampe,  
Ausschnitt für Aggregat in rechter Seitenwand

**Lieferung inklusive Seitenkühler in Edelstahl**



### Nassmüllkühler

#### Für eine 240 Liter Mülltonne

MaÙe B/T/H: 720/872(über Tür)/1.295  
Breite über Seitenkühlgerät: + 320 mm

Preis pro Stück, **Best.-Nr. KC720VZ 2.698,00€**

#### Für zwei 240 Liter Mülltonnen

MaÙe B/T/H: 1.420/872(über Tür)/1.295  
Breite über Seitenkühlgerät: + 320 mm

Preis pro Stück, **Best.-Nr. KC1420VZ 3.035,00€**

#### Für drei 240 Liter Mülltonnen

MaÙe B/T/H: 2.020/872(über Tür)/1.295  
Breite über Seitenkühlgerät: + 320 mm

Preis pro Stück, **Best.-Nr. KC2020VZ 3.540,00€**

#### Mehrpreis für Kältesatz mit Winterregelung

Preis pro Stück, **Best.-Nr. KCW 530,00€**

#### Einwurfschacht

für die Verwendung von 120 Liter Tonnen  
in Nassmüllkühlern für 240 Liter Tonnen

Preis pro Stück, **Best.-Nr. KCEIN 280,00€**



**Lieferzeit ca. 2 Wochen**

131  
-  
146

### Nassmüllkühler für 240 Liter Mülltonne

**Außen und innen Edelstahl.**

Boden, Seiten, Rückwand und Decke  
in Edelstahl (1.4301)

Mülleinwurfklappe, verstellbare FüÙe, Auffahrrampe,  
Ausschnitt für Aggregat in rechter Seitenwand

**Lieferung inklusive Seitenkühler in Edelstahl**



### Nassmüllkühler

#### Für eine 240 Liter Mülltonne

MaÙe B/T/H: 720/872(über Tür)/1.295  
Breite über Seitenkühlgerät: + 320 mm

Preis pro Stück, **Best.-Nr. KC720CN 3.230,00€**

#### Für zwei 240 Liter Mülltonnen

MaÙe B/T/H: 1.420/872(über Tür)/1.295  
Breite über Seitenkühlgerät: + 320 mm

Preis pro Stück, **Best.-Nr. KC1420CN 3.554,00€**

#### Für drei 240 Liter Mülltonnen

MaÙe B/T/H: 2.020/872(über Tür)/1.295  
Breite über Seitenkühlgerät: + 320 mm

Preis pro Stück, **Best.-Nr. KC2020CN 4.050,00€**

#### Mehrpreis für Kältesatz mit Winterregelung

Preis pro Stück, **Best.-Nr. KCW 530,00€**

#### Einwurfschacht

für die Verwendung von 120 Liter Tonnen  
in Nassmüllkühlern für 240 Liter Tonnen

Preis pro Stück, **Best.-Nr. KCEIN 280,00€**



**Lieferzeit ca. 2 Wochen**

Saladetten & Pizzatische

3.1.6 **CHROMO**fair



**Saladette 2 Türen**

GN 1/1, Korpus innen und außen Edelstahl.

Ausschnitt für Aufnahme GN-Behälter mit 2-teiligem Schiebedeckel und Kunststoffschneidebrett. Steckerfertig mit Umluftkühlung, automatischer Abtauung und Tauwasserverdunstung, elektronisches Thermostat.

Temperatur von +2° bis +12° C.

- Anschluß: 320 W/230 V/50 Hz
- Bruttoinhalt: 270 Liter
- Kältemittel: R134A
- Kälteleistung: 330 Watt (-10° C VT/+32° C UT)

Lieferzeit ca. 1 Woche



**Saladette 2 Türen**

Maße (L x T x H): 950 x 700 x 850/1.120 mm

Preis pro Stück, Best.-Nr. ST2 **1.194,00 €**

Optional mit Fahrgestell (Mehrpreis) mit 4 Lenkrollen, davon 2 feststellbar, Ø 75 mm

Preis pro Stück, Best.-Nr. FG **550,00 €**

Mischbauweise gemäß DIN 1.4016, nicht rostender Edelstahl (erfüllt EN 10088-2)

3.1.7 **CHROMO**fair



**Saladette mit Glasaufbau, Türen**

GN 1/1, Korpus innen und außen Edelstahl.

Ausschnitt für Aufnahme GN-Behälter mit Glasaufbau und Kunststoffschneidebrett. Steckerfertig mit Umluftkühlung, automatischer Abtauung und Tauwasserverdunstung, elektronisches Thermostat.

Temperatur von +2° bis +12° C.

- Anschluß: 320 W/230 V/50 Hz
- Bruttoinhalt: 270 Liter
- Kältemittel: R134A
- Kälteleistung: 330 Watt (-10° C VT/+32° C UT)

Lieferzeit ca. 1 Woche



**Saladette mit Glasaufbau, 2 Türen**

Maße (L x T x H): 950 x 700 x 850/1.200 mm

Preis pro Stück, Best.-Nr. SGLT2 **1.654,00 €**

Optional mit Fahrgestell (Mehrpreis) mit 4 Lenkrollen, davon 2 feststellbar, Ø 75 mm

Preis pro Stück, Best.-Nr. FG **550,00 €**

Mischbauweise gemäß DIN 1.4016, nicht rostender Edelstahl (erfüllt EN 10088-2)

3.1.8 **CHROMO**fair



**Pizzatisch 2 Türen**

GN 1/1, Korpus innen und außen Edelstahl.

Mit Edelstahlaufsatz und Marmor-Tischplatte Steckerfertig mit Umluftkühlung, automatischer Abtauung und Tauwasserverdunstung, elektronisches Thermostat.

Temperatur von +2° bis +12° C.

- Anschluß: 320 W/230 V/50 Hz
- Bruttoinhalt: 270 Liter
- Kältemittel: R134A
- Kälteleistung: 330 Watt (-10° C VT/+32° C UT)

Lieferzeit ca. 1 Woche



**Pizzatisch 2 Türen**

Maße (L x T x H): 950 x 700 x 850/1.120 mm

Best.-Nr. PZTT2 **1.378,00 €**

Optional mit Fahrgestell (Mehrpreis) mit 4 Lenkrollen, davon 2 feststellbar, Ø 75 mm

Preis pro Stück, Best.-Nr. FG **550,00 €**

Mischbauweise gemäß DIN 1.4016, nicht rostender Edelstahl (erfüllt EN 10088-2)



### Kühltisch 2 Türen

GN 1/1, Korpus innen und außen Edelstahl.

Mit Tischplatte. Steckerfertig mit Umluftkühlung, automatischer Abtauung und Tauwasserverdunstung, elektronisches Thermostat.

Temperatur von **+2° bis +12° C**.

Anschluß: 320 W/230 V/50 Hz  
 Bruttoinhalt: 270 Liter  
 Kältemittel: R134A  
 Kälteleistung: 330 Watt (-10° C VT/+32° C UT)



### Kühltisch 2 Türen

Maße (L x T x H): 950 x 700 x 850 mm  
 Preis pro Stück, Best.-Nr. KTT2 **1.354,00 €**

Optional mit Fahrgestell (Mehrpreis) mit 4 Lenkrollen, davon 2 feststellbar, Ø 75 mm  
 Preis pro Stück, Best.-Nr. FG **550,00 €**

Mischbauweise gemäß DIN 1.4016, nicht rostender Edelstahl (erfüllt EN 10088-2)

CHROMOfair

3.1.9



Lieferzeit ca. 1 Woche

131  
-  
146

### Kühltisch 1 Tür, 2 Züge

GN 1/1, Korpus innen und außen Edelstahl.

Mit Tischplatte. Steckerfertig mit Umluftkühlung, automatischer Abtauung und Tauwasserverdunstung, elektronisches Thermostat.

Temperatur von **+2° bis +12° C**.

Anschluß: 320 W/230 V/50 Hz  
 Bruttoinhalt: 270 Liter  
 Kältemittel: R134A  
 Kälteleistung: 330 Watt (-10° C VT/+32° C UT)



### Kühltisch 1 Tür, 2 Züge

Maße (L x T x H): 950 x 700 x 850 mm  
 Preis pro Stück, Best.-Nr. KTT1Z1 **2.020,00 €**

Optional mit Fahrgestell (Mehrpreis) mit 4 Lenkrollen, davon 2 feststellbar, Ø 75 mm  
 Preis pro Stück, Best.-Nr. FG **550,00 €**

Mischbauweise gemäß DIN 1.4016, nicht rostender Edelstahl (erfüllt EN 10088-2)

CHROMOfair

3.1.10



Lieferzeit ca. 1 Woche

### Kühltisch 4 Züge

GN 1/1, Korpus innen und außen Edelstahl.

Mit Tischplatte. Steckerfertig mit Umluftkühlung, automatischer Abtauung und Tauwasserverdunstung, elektronisches Thermostat.

Temperatur von **+2° bis +12° C**.

Anschluß: 320 W/230 V/50 Hz  
 Bruttoinhalt: 270 Liter  
 Kältemittel: R134A  
 Kälteleistung: 330 Watt (-10° C VT/+32° C UT)



### Kühltisch 4 Züge

Maße (L x T x H): 950 x 700 x 850 mm  
 Preis pro Stück, Best.-Nr. KTZ2 **2.298,00 €**

Optional mit Fahrgestell (Mehrpreis) mit 4 Lenkrollen, davon 2 feststellbar, Ø 75 mm  
 Preis pro Stück, Best.-Nr. FG **550,00 €**

Mischbauweise gemäß DIN 1.4016, nicht rostender Edelstahl (erfüllt EN 10088-2)

CHROMOfair

3.1.11



Lieferzeit ca. 1 Woche

Kühltische

3.1.12 **CHROMO**fair



Lieferzeit ca. 1 Woche

Klimaklasse T  
Umgebungstemperatur: +43° C

**Kühltisch 1 Tür**

GN 1/1, Korpus innen und außen Edelstahl.

Mit Tischplatte hinten aufgekantet. Steckerfertig mit Umluftkühlung, automatischer Abtauung und Tauwasserverdunstung, elektronische Regelung mit Digitalanzeige.

Mischbauweise gemäß DIN 1.4016, nicht rostender Edelstahl (erfüllt EN 10088-2)  
Temperatur von 0° bis +12° C.

Anschluß: 440 W/230 V/50 Hz  
Bruttoinhalt: 125 Liter  
Kältemittel: R134A  
Kälteleistung: 440 Watt (-10° C VT/+32° C UT)



**Kühltisch 1 Tür**

Maße (L x T x H): 790 x 700 x 850 mm

Preis pro Stück, Best.-Nr. KTR **4.068,00 €**

Für Zentralkühlung:

- Tischplatte 100 mm kürzer
- gleicher Preis wie mit Maschine
- ohne E-Ventil
- Lieferzeit ca. 3 Wochen

3.1.13 **CHROMO**fair



Lieferzeit ca. 1 Woche

Klimaklasse T  
Umgebungstemperatur: +43° C

**Kühltisch 2 Türen**

GN 1/1, Korpus innen und außen Edelstahl.

Mit Tischplatte hinten aufgekantet. Steckerfertig mit Umluftkühlung, automatischer Abtauung und Tauwasserverdunstung, elektronische Regelung mit Digitalanzeige.

Mischbauweise gemäß DIN 1.4016, nicht rostender Edelstahl (erfüllt EN 10088-2)  
Temperatur von 0° bis +12° C.

Anschluß: 440 W/230 V/50 Hz  
Bruttoinhalt: 270 Liter  
Kältemittel: R134A  
Kälteleistung: 440 Watt (-10° C VT/+32° C UT)



**Kühltisch 2 Türen**

Maße (L x T x H): 1250 x 700 x 850 mm

Preis pro Stück, Best.-Nr. KTTR **2.784,00 €**

Für Zentralkühlung:

- Tischplatte 100 mm kürzer
- gleicher Preis wie mit Maschine
- ohne E-Ventil
- Lieferzeit ca. 3 Wochen

3.1.14 **CHROMO**fair



Lieferzeit ca. 1 Woche

Klimaklasse T  
Umgebungstemperatur: +43° C

**Kühltisch 1 Tür, 2 Züge**

GN 1/1, Korpus innen und außen Edelstahl.

Mit Tischplatte hinten aufgekantet. Steckerfertig mit Umluftkühlung, automatischer Abtauung und Tauwasserverdunstung, elektronische Regelung mit Digitalanzeige.

Mischbauweise gemäß DIN 1.4016, nicht rostender Edelstahl (erfüllt EN 10088-2)  
Temperatur von 0° bis +12° C.

Anschluß: 440 W/230 V/50 Hz  
Bruttoinhalt: 270 Liter  
Kältemittel: R134A  
Kälteleistung: 440 Watt (-10° C VT/+32° C UT)



**Kühltisch 1 Tür, 2 Züge**

Maße (L x T x H): 1250 x 700 x 850 mm

Preis pro Stück, Best.-Nr. KTZR **3.300,00 €**

Für Zentralkühlung:

- Tischplatte 100 mm kürzer
- gleicher Preis wie mit Maschine
- ohne E-Ventil
- Lieferzeit ca. 3 Wochen

### Kühtisch 4 Züge

GN 1/1, Korpus innen und außen Edelstahl.

Mit Tischplatte hinten aufgekantet.

Steckerfertig mit Umluftkühlung, automatischer Abtauung und Tauwasserverdunstung, elektronische Regelung mit Digitalanzeige.

Mischbauweise gemäß DIN 1.4016, nicht rostender Edelstahl (erfüllt EN 10088-2)

Temperatur von 0° bis +12° C.

Anschluß: 440 W/230 V/50 Hz

Bruttoinhalt: 270 Liter

Kältemittel: R134A

Kälteleistung: 440 Watt (-10° C VT/+32° C UT)



CHROMOfair

3.115



### Kühtisch 4 Züge

Maße (L x T x H): 1250 x 700 x 850 mm

Preis pro Stück, Best.-Nr. KZZR **3.858,00 €**

#### Für Zentralkühlung:

- Tischplatte 100 mm kürzer
- gleicher Preis wie mit Maschine
- ohne E-Ventil
- Lieferzeit ca. 3 Wochen

Lieferzeit ca. 1 Woche

Klimaklasse T  
Umgebungstemperatur: +43° C

131  
-  
146

### Kühtisch 3 Türen

GN 1/1, Korpus innen und außen Edelstahl.

Mit Tischplatte hinten aufgekantet.

Steckerfertig mit Umluftkühlung, automatischer Abtauung und Tauwasserverdunstung, elektronische Regelung mit Digitalanzeige.

Mischbauweise gemäß DIN 1.4016, nicht rostender Edelstahl (erfüllt EN 10088-2)

Temperatur von 0° bis +12° C.

Anschluß: 460 W/230 V/50 Hz

Bruttoinhalt: 420 Liter

Kältemittel: R134A

Kälteleistung: 440 Watt (-10° C VT/+32° C UT)



CHROMOfair

3.116



### Kühtisch 3 Türen

Maße (L x T x H): 1725 x 700 x 850 mm

Preis pro Stück, Best.-Nr. KTTR **3.542,00 €**

#### Für Zentralkühlung:

- Tischplatte 100 mm kürzer
- gleicher Preis wie mit Maschine
- ohne E-Ventil
- Lieferzeit ca. 3 Wochen

Lieferzeit ca. 1 Woche

Klimaklasse T  
Umgebungstemperatur: +43° C

### Kühtisch 2 Türen, 2 Züge

GN 1/1, Korpus innen und außen Edelstahl.

Mit Tischplatte hinten aufgekantet.

Steckerfertig mit Umluftkühlung, automatischer Abtauung und Tauwasserverdunstung, elektronische Regelung mit Digitalanzeige.

Mischbauweise gemäß DIN 1.4016, nicht rostender Edelstahl (erfüllt EN 10088-2)

Temperatur von 0° bis +12° C.

Anschluß: 460 W/230 V/50 Hz

Bruttoinhalt: 420 Liter

Kältemittel: R134A

Kälteleistung: 440 Watt (-10° C VT/+32° C UT)



CHROMOfair

3.117



### Kühtisch 2 Türen, 2 Züge

Maße (L x T x H): 1725 x 700 x 850 mm

Preis pro Stück, Best.-Nr. KTTZR **4.128,00 €**

#### Für Zentralkühlung:

- Tischplatte 100 mm kürzer
- gleicher Preis wie mit Maschine
- ohne E-Ventil
- Lieferzeit ca. 3 Wochen

Lieferzeit ca. 1 Woche

Klimaklasse T  
Umgebungstemperatur: +43° C



Kühltische

3.1.18 **CHROMO**fair



**Kühltisch 1 Tür, 4 Züge**

GN 1/1, Korpus innen und außen Edelstahl.

Mit Tischplatte hinten aufgekantet. Steckerfertig mit Umluftkühlung, automatischer Abtauung und Tauwasserverdunstung, elektronische Regelung mit Digitalanzeige.

Mischbauweise gemäß DIN 1.4016, nicht rostender Edelstahl (erfüllt EN 10088-2) Temperatur von 0° bis +12° C.

Anschluß: 460 W/230 V/50 Hz  
 Bruttoinhalt: 420 Liter  
 Kältemittel: R134A  
 Kälteleistung: 440 Watt (-10° C VT/+32° C UT)

Lieferzeit ca. 1 Woche

Klimaklasse T  
 Umgebungstemperatur: +43° C



**Kühltisch 1 Tür, 4 Züge**

Maße (L x T x H): 1725 x 700 x 850 mm

Preis pro Stück, Best.-Nr. KTZZR **4.616,00 €**

Für Zentralkühlung:

- Tischplatte 100 mm kürzer
- gleicher Preis wie mit Maschine
- ohne E-Ventil
- Lieferzeit ca. 3 Wochen

3.1.19 **CHROMO**fair



**Kühltisch 6 Züge**

GN 1/1, Korpus innen und außen Edelstahl.

Mit Tischplatte hinten aufgekantet. Steckerfertig mit Umluftkühlung, automatischer Abtauung und Tauwasserverdunstung, elektronische Regelung mit Digitalanzeige.

Mischbauweise gemäß DIN 1.4016, nicht rostender Edelstahl (erfüllt EN 10088-2) Temperatur von 0° bis +12° C.

Anschluß: 460 W/230 V/50 Hz  
 Bruttoinhalt: 420 Liter  
 Kältemittel: R134A  
 Kälteleistung: 440 Watt (-10° C VT/+32° C UT)

Lieferzeit ca. 1 Woche

Klimaklasse T  
 Umgebungstemperatur: +43° C



**Kühltisch 6 Züge**

Maße (L x T x H): 1725 x 700 x 850 mm

Preis pro Stück, Best.-Nr. KZZZR **5.172,00 €**

Für Zentralkühlung:

- Tischplatte 100 mm kürzer
- gleicher Preis wie mit Maschine
- ohne E-Ventil
- Lieferzeit ca. 3 Wochen

3.1.20 **CHROMO**fair



**Kühltisch 4 Türen**

GN 1/1, Korpus innen und außen Edelstahl.

Mit Tischplatte hinten aufgekantet. Steckerfertig mit Umluftkühlung, automatischer Abtauung und Tauwasserverdunstung, elektronische Regelung mit Digitalanzeige.

Mischbauweise gemäß DIN 1.4016, nicht rostender Edelstahl (erfüllt EN 10088-2) Temperatur von 0° bis +12° C.

Anschluß: 460 W/230 V/50 Hz  
 Bruttoinhalt: 570 Liter  
 Kältemittel: R134A  
 Kälteleistung: 440 Watt (-10° C VT/+32° C UT)

Lieferzeit ca. 1 Woche

Klimaklasse T  
 Umgebungstemperatur: +43° C



**Kühltisch 4 Türen**

Maße (L x T x H): 2200 x 700 x 850 mm

Preis pro Stück, Best.-Nr. KTTTTR **6.940,00 €**

Für Zentralkühlung:

- Tischplatte 100 mm kürzer
- gleicher Preis wie mit Maschine
- ohne E-Ventil
- Lieferzeit ca. 3 Wochen



### Kühlschrank 1 Tür

GN 2/1, Bruttoinhalt 630 Liter,  
Korpus innen und außen Edelstahl.

Steckerfertig mit Umluftkühlung, automatischer  
Abtauung und Tauwasserverdunstung, elektro-  
nische Regelung mit Digitalanzeige.  
3 Roste rilsaniert.

Mischbauweise gemäß DIN 1.4016, nicht  
rostender Edelstahl (erfüllt EN 10088-2)  
Temperaturbereich -2° C bis +12° C

Anschluß: 450 W/230 V/50 Hz  
Kältemittel: R404A  
Kälteleistung: 440 Watt (-10° C VT/+32° C UT)  
Zubehör: 3 Paar Auflageschienen  
3 Tragroste GN 2/1 rilsaniert



**CHROMO**fair <sup>3.1.21</sup>

Umgebungstemperatur: +43° C



### Kühlschrank 1 Tür

Maße (L/T/H): 720/790/2.050 mm  
Preis pro Stück, Best.-Nr. K630T1

**2.436,00 €**

Lieferzeit ca. 1 Woche

Klimaklasse T  
Umgebungstemperatur: +43° C

131  
-  
146

### Kühlschrank 2 Türen

GN 2/1, Bruttoinhalt 1.350 Liter,  
Korpus innen und außen Edelstahl.

Steckerfertig mit Umluftkühlung, automatischer  
Abtauung und Tauwasserverdunstung, elektro-  
nische Regelung mit Digitalanzeige.  
6 Roste rilsaniert.

Mischbauweise gemäß DIN 1.4016, nicht  
rostender Edelstahl (erfüllt EN 10088-2)  
Temperaturbereich -2° C bis +12° C

Anschluß: 550 W/230 V/50 Hz  
Kältemittel: R134A  
Kälteleistung: 610 Watt (-10° C VT/+32° C UT)  
Zubehör: 6 Paar Auflageschienen  
6 Tragroste GN 2/1 rilsaniert



**CHROMO**fair <sup>3.1.22</sup>



### Kühlschrank 2 Türen

Maße (L/T/H): 1.440/790/2.050 mm  
Preis pro Stück, Best.-Nr. K1350T2

**4.780,00 €**

Lieferzeit ca. 1 Woche

Klimaklasse T  
Umgebungstemperatur: +43° C

### Kühlschrank 3 Türen

GN 2/1, Bruttoinhalt 1.350 Liter,  
Korpus innen und außen Edelstahl.

Steckerfertig mit Umluftkühlung, automatischer  
Abtauung und Tauwasserverdunstung, elektro-  
nische Regelung mit Digitalanzeige.  
7 Roste rilsaniert.

Mischbauweise gemäß DIN 1.4016, nicht  
rostender Edelstahl (erfüllt EN 10088-2)  
Temperaturbereich -2° C bis +12° C

Anschluß: 550 W/230 V/50 Hz  
Kältemittel: R134A  
Kälteleistung: 610 Watt (-10° C VT/+32° C UT)  
Zubehör: 7 Paar Auflageschienen  
7 Tragroste GN 2/1 rilsaniert



**CHROMO**fair <sup>3.1.23</sup>



### Kühlschrank 3 Türen

Maße (L/T/H): 1.440/790/2.050 mm  
Preis pro Stück, Best.-Nr. K1350T3

**5.425,00 €**

Lieferzeit ca. 1 Woche

Klimaklasse T  
Umgebungstemperatur: +43° C

Tief-Kühlschränke

3.1.24 **CHROMO**fair



Lieferzeit ca. 1 Woche

Klimaklasse T  
Umgebungstemperatur: +43° C

**Tief-Kühlschrank 1 Tür**

GN 2/1, Bruttoinhalt 630 Liter,  
Korpus innen und außen Edelstahl.

Steckerfertig mit Umluftkühlung, automatischer Abtauung und Tauwasserverdunstung, elektronische Regelung mit Digitalanzeige.  
3 Roste rilsaniert.

Mischbauweise gemäß DIN 1.4016, nicht rostender Edelstahl (erfüllt EN 10088-2)  
Temperaturbereich -18° C bis -22° C

Anschluß: 850 W/230 V/50 Hz  
Kältemittel: R404A  
Kälteleistung: 500 Watt (-30° C VT/+32° C VT)  
Zubehör: 3 Paar Auflageschienen  
3 Tragroste GN 2/1 rilsaniert

**Tief-Kühlschrank 1 Tür**

Maße (L/T/H): 720/790/2.050 mm  
Preis pro Stück, Best.-Nr. TK630T1



**2.800,00 €**

3.1.25 **CHROMO**fair



Lieferzeit ca. 1 Woche

Klimaklasse T  
Umgebungstemperatur: +43° C

**Tief-Kühlschrank 2 Türen**

GN 2/1, Bruttoinhalt 1.350 Liter,  
Korpus innen und außen Edelstahl.

Steckerfertig mit Umluftkühlung, automatischer Abtauung und Tauwasserverdunstung, elektronische Regelung mit Digitalanzeige.  
6 Roste rilsaniert.

Mischbauweise gemäß DIN 1.4016, nicht rostender Edelstahl (erfüllt EN 10088-2)  
Temperaturbereich -18° C bis -22° C

Anschluß: 800 W/230 V/50 Hz  
Kältemittel: R404A  
Kälteleistung: 640 Watt (-30° C VT/+32° C VT)  
Zubehör: 6 Paar Auflageschienen  
6 Tragroste GN 2/1 rilsaniert

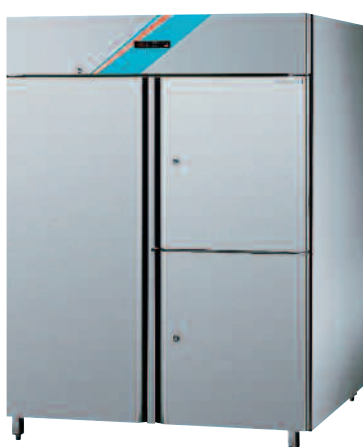
**Tief-Kühlschrank 2 Türen**

Maße (L/T/H): 1.440/790/2.050 mm  
Preis pro Stück, Best.-Nr. TK1350T2



**5.518,00 €**

3.1.26 **CHROMO**fair



Lieferzeit ca. 1 Woche

Klimaklasse T  
Umgebungstemperatur: +43° C

**Tief-Kühlschrank 3 Türen**

GN 2/1, Bruttoinhalt 1.350 Liter,  
Korpus innen und außen Edelstahl.

Steckerfertig mit Umluftkühlung, automatischer Abtauung und Tauwasserverdunstung, elektronische Regelung mit Digitalanzeige.  
7 Roste rilsaniert.

Mischbauweise gemäß DIN 1.4016, nicht rostender Edelstahl (erfüllt EN 10088-2)  
Temperaturbereich -18° C bis -22° C

Anschluß: 800 W/230 V/50 Hz  
Kältemittel: R404A  
Kälteleistung: 640 Watt (-30° C VT/+32° C VT)  
Zubehör: 7 Paar Auflageschienen  
7 Tragroste GN 2/1 rilsaniert

**Tief-Kühlschrank 3 Türen**

Maße (L/T/H): 1.440/790/2.050 mm  
Preis pro Stück, Best.-Nr. TK1350T3



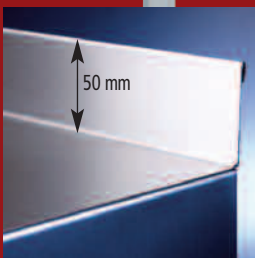
**5.978,00 €**

# EDELSTAHLMÖBEL für Großküchen

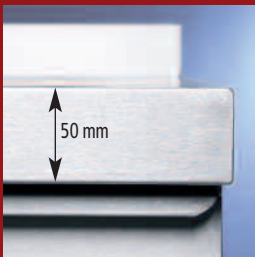
Die Qualität, die CHROMOnorm so besonders macht!

Alle Geräte aus Chromnickelstahl 1.4301

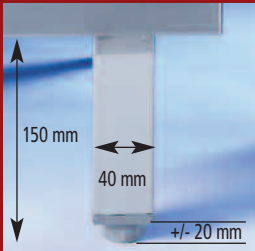
**CHROMOnorm**®



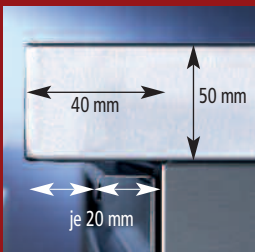
**1** Arbeitsplatten-Aufkantung hinten 50 mm mit Umschlag



**2** Arbeitsplatte aus Chromnickelstahl 1.4301, matt geschliffen, die Ecknähte sind durchgehend verschweißt und verschliffen.



**3** Quadratfüße aus Chromnickelstahl 1.4301, 40 x 40 mm, +/- 20 mm verstellbar.



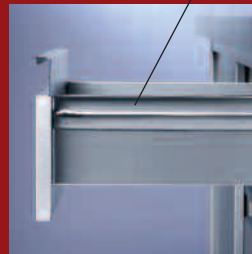
**4** Schubladenblende mit bedienerfreundlicher Griffleiste. Überstände Abmessungen gemäß DIN.

## Alle Geräte von CHROMOnorm gemäß DIN (Ausschreibungskonform).

Arbeitshöhe: Die Arbeitshöhe muss 850 mm oder 900 mm betragen. Die Füße müssen im Bereich von  $\pm 20$  mm höhenverstellbar sein.

Anforderungen an Arbeitsplatte/Spültischabdeckung:  
Die Breite der Arbeitsplatten muss 600 mm oder 700 mm betragen. Der Arbeitsplattenüberstand zum Untergestell oder -schrank an der Bedienungsseite muss mindestens 20 mm betragen. Die Höhe der Abkantung aus CNS muss 50 mm betragen.

Bodenfreiheit: Die Bodenfreiheit muss bei einer Arbeitshöhe von 850 mm 150 mm betragen und bei einer Arbeitshöhe von 900 mm 200 mm betragen.



**5** Schubladenkorpus als Kastenschublade mit Auszügen aus rostfreiem Edelstahl zum Einhängen von GN-Behältern. Tragkraft der Schublade gleichmäßig verteilt 40 kg. Die Schubladen sind gegen Herausziehen gesichert, jedoch zur Reinigung herausnehmbar.



Die Schublade ist innen schraubenfrei. Dadurch bessere Reinigung möglich.

Arbeitsschränke, Arbeitsschrank-Kombinationen, Arbeitstische

131  
-  
146

3.1.28

**CHROMO**norm®



**Arbeitstisch**

Tiefe 600 und 700 mm

- Arbeitstisch CNS 1.4301 mit Tischplatte hinten aufgekantet
- Unterbau offen



Arbeitstisch Tiefe 600 mm - Preis pro Stück

Bestell-Nr.	Maße (L x T x H) mm	Preis
TO 0610C 0000	1000 x 600 x 850	454,00 €
TO 0612C 0000	1200 x 600 x 850	498,00 €
TO 0614C 0000	1400 x 600 x 850	528,00 €
TO 0616C 0000	1600 x 600 x 850	566,00 €
TO 0618C 0000	1800 x 600 x 850	608,00 €
TO 0620C 0000	2000 x 600 x 850	646,00 €

Arbeitstisch Tiefe 700 mm - Preis pro Stück

Bestell-Nr.	Maße (L x T x H) mm	Preis
TO 0710C 0000	1000 x 700 x 850	466,00 €
TO 0712C 0000	1200 x 700 x 850	512,00 €
TO 0714C 0000	1400 x 700 x 850	548,00 €
TO 0716C 0000	1600 x 700 x 850	588,00 €
TO 0718C 0000	1800 x 700 x 850	622,00 €
TO 0720C 0000	2000 x 700 x 850	670,00 €

Lieferzeit ca. 1 Woche

3.1.29

**CHROMO**norm®



**Arbeitstisch**

Tiefe 600 und 700 mm

- Arbeitstisch CNS 1.4301 mit Tischplatte hinten aufgekantet
- Unterbau offen mit Zwischenboden



Arbeitstisch Tiefe 600 mm - Preis pro Stück

Bestell-Nr.	Maße (L x T x H) mm	Preis
TZ 0610C 0000	1000 x 600 x 850	530,00 €
TZ 0612C 0000	1200 x 600 x 850	606,00 €
TZ 0614C 0000	1400 x 600 x 850	670,00 €
TZ 0616C 0000	1600 x 600 x 850	722,00 €
TZ 0618C 0000	1800 x 600 x 850	768,00 €
TZ 0620C 0000	2000 x 600 x 850	810,00 €

Arbeitstisch Tiefe 700 mm - Preis pro Stück

Bestell-Nr.	Maße (L x T x H) mm	Preis
TZ 0710C 0000	1000 x 700 x 850	562,00 €
TZ 0712C 0000	1200 x 700 x 850	644,00 €
TZ 0714C 0000	1400 x 700 x 850	686,00 €
TZ 0716C 0000	1600 x 700 x 850	744,00 €
TZ 0718C 0000	1800 x 700 x 850	802,00 €
TZ 0720C 0000	2000 x 700 x 850	860,00 €

Lieferzeit ca. 1 Woche

3.1.30

**CHROMO**norm®



**Arbeitsschrank**

Tiefe 600 und 700 mm

- Arbeitsschrank CNS 1.4301 mit Tischplatte hinten aufgekantet
- 4-seitig geschlossen mit Boden und höhenverstellbarem Zwischenfach
- frontseitig Schiebetüren



Arbeitsschrank Tiefe 600 mm - Preis pro Stück

Bestell-Nr.	Maße (L x T x H) mm	Preis
SS 0610C 0000	1000 x 600 x 850	1.020,00 €
SS 0612C 0000	1200 x 600 x 850	1.086,00 €
SS 0614C 0000	1400 x 600 x 850	1.146,00 €
SS 0616C 0000	1600 x 600 x 850	1.300,00 €
SS 0618C 0000	1800 x 600 x 850	1.366,00 €
SS 0620C 0000	2000 x 600 x 850	1.448,00 €

Arbeitsschrank Tiefe 700 mm - Preis pro Stück

Bestell-Nr.	Maße (L x T x H) mm	Preis
SS 0710C 0000	1000 x 700 x 850	1.076,00 €
SS 0712C 0000	1200 x 700 x 850	1.146,00 €
SS 0714C 0000	1400 x 700 x 850	1.212,00 €
SS 0716C 0000	1600 x 700 x 850	1.380,00 €
SS 0718C 0000	1800 x 700 x 850	1.452,00 €
SS 0720C 0000	2000 x 700 x 850	1.540,00 €

Lieferzeit ca. 1 Woche

142



## Arbeitstisch, Arbeitstisch-Kombinationen, Arbeitsschrank mit Flügeltüren

### Arbeitstisch-Kombination

Tiefe 600 und 700 mm

- Arbeitstisch-Kombination CNS 1.4301 mit Tischplatte hinten aufgekantet
- Unterbau Arbeitstisch mit Boden
- links Schubladenblock mit 3 Kastenschubladen



**NEU**

CHROMOnorm® 3.131



Arbeitstisch-Kombination Tiefe 600 mm - Preis pro Stück

Bestell-Nr.	Maße (L x T x H) mm	Preis
TZ 0614C S3LO	1400 x 600 x 850	1.582,00 €
TZ 0620C S3LO	2000 x 600 x 850	1.736,00 €

Arbeitstisch-Kombination Tiefe 700 mm - Preis pro Stück

Bestell-Nr.	Maße (L x T x H) mm	Preis
TZ 0710C S3LO	1000 x 700 x 850	1.518,00 €
TZ 0712C S3LO	1200 x 700 x 850	1.574,00 €
TZ 0714C S3LO	1400 x 700 x 850	1.634,00 €
TZ 0716C S3LO	1600 x 700 x 850	1.692,00 €
TZ 0718C S3LO	1800 x 700 x 850	1.750,00 €
TZ 0720C S3LO	2000 x 700 x 850	1.808,00 €

Lieferzeit ca. 1 Woche

131  
-  
146

### Arbeitsschrank-Kombination

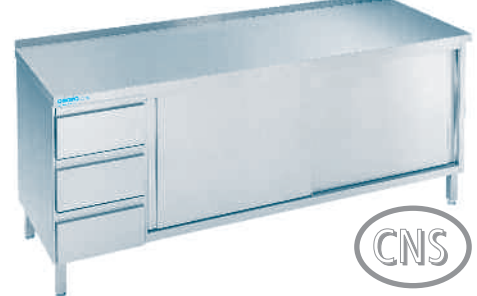
Tiefe 600 und 700 mm

- Arbeitsschrank-Kombination CNS 1.4301 mit Tischplatte hinten aufgekantet
- Unterbau Arbeitsschrank
- 4-seitig geschlossen mit Boden und höhenverstellbarem Zwischenfach
- frontseitig Schiebetüren
- links Schubladenblock mit 3 Kastenschubladen.



**NEU**

CHROMOnorm® 3.132



Arbeitsschrank-Kombination Tiefe 600 mm - Preis pro Stück

Bestell-Nr.	Maße (L x T x H) mm	Preis
SS 0614C S3LO	1400 x 600 x 850	2.022,00 €
SS 0616C S3LO	1600 x 600 x 850	2.136,00 €
SS 0618C S3LO	1800 x 600 x 850	2.214,00 €
SS 0620C S3LO	2000 x 600 x 850	2.288,00 €

Arbeitsschrank-Kombination Tiefe 700 mm - Preis pro Stück

Bestell-Nr.	Maße (L x T x H) mm	Preis
SS 0714C S3LO	1400 x 700 x 850	2.158,00 €
SS 0716C S3LO	1600 x 700 x 850	2.232,00 €
SS 0718C S3LO	1800 x 700 x 850	2.330,00 €
SS 0720C S3LO	2000 x 700 x 850	2.406,00 €

Lieferzeit ca. 1 Woche

### Arbeitsschrank mit Flügeltüren

Tiefe 600 und 700 mm

- Arbeitsschrank CNS 1.4301 mit Flügeltüren, mit Arbeitsplatte, hinten aufgekantet
- 4-seitig geschlossen mit Boden und höhenverstellbarem Zwischenfach
- frontseitig Flügeltüren



**NEU**



CHROMOnorm® 3.133



Arbeitsschrank mit Flügeltüren Tiefe 600 mm - Preis pro Stück

Bestell-Nr.	Maße (L x T x H) mm	Preis
SF 0604C 0000	400 x 600 x 850	812,00 €
SF 0606C 0000	600 x 600 x 850	938,00 €
SF 0608C 0000	800 x 600 x 850	1.068,00 €
SF 0610C 0000	1000 x 600 x 850	1.198,00 €

Arbeitsschrank mit Flügeltüren Tiefe 700 mm - Preis pro Stück

Bestell-Nr.	Maße (L x T x H) mm	Preis
SF 0704C 0000	400 x 700 x 850	850,00 €
SF 0706C 0000	600 x 700 x 850	990,00 €
SF 0708C 0000	800 x 700 x 850	1.126,00 €
SF 0710C 0000	1000 x 700 x 850	1.262,00 €

Lieferzeit ca. 1 Woche

Wandhängeschrank, Schubladenblock, Ausguss-Handwasch-Kombination

3.1.34 **CHROMO**norm®



**NEU**

**Schubladenblock**

Tiefe 600 und 700 mm

- Schubladenblock CNS 1.4301 hinten aufgekantet, 4-seitig geschlossen, 3 Kastenschubladen



Schubladenblock Tiefe 600 mm - Preis pro Stück

Bestell-Nr.	Maße (L x T x H) mm	Preis
S3 0604C 0000	400 x 600 x 850	<b>1.126,00 €</b>

Schubladenblock Tiefe 700 mm - Preis pro Stück

Bestell-Nr.	Maße (L x T x H) mm	Preis
S3 0704C 0000	400 x 700 x 850	<b>1.150,00 €</b>

Lieferzeit ca. 1 Woche

3.1.35 **CHROMO**norm®



**NEU**

**Wandhängeschrank**

Tiefe 400

- Wandhängeschrank CNS 1.4301 mit Schiebetüren
- 4-seitig geschlossen, mit Boden und höhenverstellbarem Zwischenfach



Wandhängeschrank Tiefe 400 mm - Preis pro Stück

Bestell-Nr.	Maße (L x T x H) mm	Preis
HS 04100 0000	1000 x 400 x 550	<b>474,00 €</b>
HS 04120 0000	1200 x 400 x 550	<b>526,00 €</b>
HS 04140 0000	1400 x 400 x 550	<b>574,00 €</b>

Bestell-Nr.	Maße (L x T x H) mm	Preis
HS 04160 0000	1600 x 400 x 550	<b>624,00 €</b>
HS 04180 0000	1800 x 400 x 550	<b>672,00 €</b>
HS 04200 0000	2000 x 400 x 550	<b>726,00 €</b>

Lieferzeit ca. 1 Woche

3.1.36 **CHROMO**norm®



**NEU**

**Wandbord**

Tiefe 300 mm

- Wandbord CNS hinten aufgekantet



Wandbord Tiefe 300 mm - Preis pro Stück

Bestell-Nr.	Maße (L x T) mm	Preis
BK 03100 0000	1000 x 300	<b>198,00 €</b>
BK 03120 0000	1200 x 300	<b>208,00 €</b>
BK 03140 0000	1400 x 300	<b>222,00 €</b>

Bestell-Nr.	Maße (L x T) mm	Preis
BK 03160 0000	1600 x 300	<b>232,00 €</b>
BK 03180 0000	1800 x 300	<b>278,00 €</b>

Lieferzeit ca. 1 Woche

3.1.37 **CHROMO**norm®



**NEU**

**Ausguss-Handwasch-Kombination**

Tiefe 600 und 700 mm

- CNS 1.4301 Abdeckung hinten aufgekantet, inklusive Hochdruck-Mischbatterie 1/2"
- inklusive Klapprost und Untergestell, 3-seitige Beckenverkleidung



Ausguss-Handwasch-Kombination Tiefe 600 mm - Preis pro Stück

Bestell-Nr.	Maße (L x T x H) mm	Preis
AK 0605C 0000	500 x 600 x 850	<b>732,00 €</b>

Ausguss-Handwasch-Kombination Tiefe 700 mm - Preis pro Stück

Bestell-Nr.	Maße (L x T x H) mm	Preis
AK 0705C 0000	500 x 700 x 850	<b>732,00 €</b>

Lieferzeit ca. 1 Woche

### Spültisch mit 1 oder 2 Becken

Tiefe 600 und 700 mm

- Spültisch CNS mit 1 oder 2 Becken links/rechts, nach Angabe
- hinten aufgekantet mit umlaufender Verkröpfung und Abtropffläche
- mit Unterbau offen mit Zwischenboden
- **incl. Standrohrventiel, ohne Mischbatterie.**

#### Unterbau offen mit Zwischenboden

Spültisch mit 1 Becken Tiefe 600 mm - Preis pro Stück

Becken	Bestell-Nr.	Maße (L x T x H) mm	Beckenmaß	Preis
links	ST 0612C 1LTZ	1200 x 600 x 850	500 x 400 x 250	<b>918,00 €</b>
rechts	ST 0612C 1RTZ	1200 x 600 x 850	500 x 400 x 250	<b>918,00 €</b>

Spültisch mit 2 Becken Tiefe 600 mm - Preis pro Stück

Becken	Bestell-Nr.	Maße (L x T x H) mm	Beckenmaß	Preis
links	ST 0615C 2LTZ	1500 x 600 x 850	400 x 400 x 250	<b>1.130,00 €</b>
rechts	ST 0615C 2RTZ	1500 x 600 x 850	400 x 400 x 250	<b>1.130,00 €</b>

#### Unterbau geschlossen mit Flügeltüren

Spültisch mit 2 Becken Tiefe 600 mm - Preis pro Stück

Becken	Bestell-Nr.	Maße (L x T x H) mm	Beckenmaß	Preis
links	ST 0615C 2LSF	1500 x 600 x 850	400 x 400 x 250	<b>2.026,00 €</b>
rechts	ST 0615C 2RSF	1500 x 600 x 850	400 x 400 x 250	<b>2.026,00 €</b>

Spültisch mit 1 Becken Tiefe 700 mm - Preis pro Stück

Becken	Bestell-Nr.	Maße (L x T x H) mm	Beckenmaß	Preis
links	ST 0712C 1LTZ	1200 x 700 x 850	500 x 500 x 250	<b>986,00 €</b>
rechts	ST 0712C 1RTZ	1200 x 700 x 850	500 x 500 x 250	<b>986,00 €</b>

Spültisch mit 2 Becken Tiefe 700 mm - Preis pro Stück

Becken	Bestell-Nr.	Maße (L x T x H) mm	Beckenmaß	Preis
links	ST 0716C 2LTZ	1600 x 700 x 850	400 x 500 x 250	<b>1.272,00 €</b>
rechts	ST 0716C 2RTZ	1600 x 700 x 850	400 x 500 x 250	<b>1.272,00 €</b>
links	ST 0719C 2LTZ	1900 x 700 x 850	500 x 500 x 250	<b>1.386,00 €</b>
rechts	ST 0719C 2RTZ	1900 x 700 x 850	500 x 500 x 250	<b>1.386,00 €</b>

Spültisch mit 2 Becken Tiefe 700 mm - Preis pro Stück

Becken	Bestell-Nr.	Maße (L x T x H) mm	Beckenmaß	Preis
links	ST 0716C 2LSF	1600 x 700 x 850	400 x 500 x 250	<b>2.088,00 €</b>
rechts	ST 0716C 2RSF	1600 x 700 x 850	400 x 500 x 250	<b>2.088,00 €</b>

Lieferzeit ca. 1 Woche

### Spülcenter mit 1 oder 2 Becken

Tiefe 600 und 700 mm

- Spülcenter CNS mit 1 oder 2 Becken links/rechts, nach Angabe
- hinten aufgekantet mit umlaufender Verkröpfung und Abtropffläche
- mit Unterbau offen mit Zwischenboden
- **incl. Standrohrventil, ohne Mischbatterie.**

Spülcenter mit 1 Becken Tiefe 600 mm - Preis pro Stück

Becken	Bestell-Nr.	Maße (L x T x H) mm	Beckenmaß	Preis
links	STC 612C 1LTZ	1200 x 600 x 850	500 x 400 x 250	<b>872,00 €</b>
rechts	SCT 612C 1RTZ	1200 x 600 x 850	500 x 400 x 250	<b>872,00 €</b>

Spülcenter mit 2 Becken Tiefe 600 mm - Preis pro Stück

Becken	Bestell-Nr.	Maße (L x T x H) mm	Beckenmaß	Preis
links	STC 615C 2LTZ	1500 x 600 x 850	400 x 400 x 250	<b>1.044,00 €</b>
rechts	STC 615C 2RTZ	1500 x 600 x 850	400 x 400 x 250	<b>1.044,00 €</b>

Spülcenter mit 1 Becken Tiefe 700 mm - Preis pro Stück

Becken	Bestell-Nr.	Maße (L x T x H) mm	Beckenmaß	Preis
links	STC 712C 1LTZ	1200 x 700 x 850	500 x 500 x 250	<b>872,00 €</b>
rechts	STC 712C 1RTZ	1200 x 700 x 850	500 x 500 x 250	<b>872,00 €</b>

Spülcenter mit 2 Becken Tiefe 700 mm - Preis pro Stück

Becken	Bestell-Nr.	Maße (L x T x H) mm	Beckenmaß	Preis
links	STC 716C 2LTZ	1600 x 700 x 850	400 x 500 x 250	<b>1.162,00 €</b>
rechts	STC 716C 2RTZ	1600 x 700 x 850	400 x 500 x 250	<b>1.162,00 €</b>
links	STC 719C 2LTZ	1900 x 700 x 850	500 x 500 x 250	<b>1.272,00 €</b>
rechts	STC 719C 2RTZ	1900 x 700 x 850	500 x 500 x 250	<b>1.272,00 €</b>

Lieferzeit ca. 1 Woche



Flammschutzfilter, Wandhauben mit Beleuchtung, Wandhauben mit Ventilator

**HINWEIS: GILT FÜR ALLE WANDHAUBEN**

Bei der Planung von Projekten bzw. vor dem Kauf und Einbau von Dunstabzugshauben sind die Vorschriften VDI 2052 und DIN 18869-5 zu beachten.

**Flammenschutzfilter (Aerosolabscheider) der Bauart A (Typ A):**

Sie sind für den Gebrauch oberhalb thermischer Geräte (Friteusen, Bräter ...) zugelassen.

**Flammenschutzfilter (Aerosolabscheider) der Bauart B (Typ B):**

Sie sind unzulässig für den Gebrauch oberhalb thermischer Geräte (Friteusen, Bräter ... )!

Sie sind lediglich in Bereichen der Vorbereitung, Lagerung und Ausgabe von Speisen sowie Spülküchen zugelassen.

**Flammenschutzfilter**

Typ B und Typ A

Produkt	Bestell-Nr.	Maße (L x T x H) mm	Preis
Flammenschutzfilter Typ B Edelstahl	C267060	400 x 500 x 20 mm	202,00 €
Flammenschutzfilter Typ A Edelstahl	C267061	400 x 500 x 40 mm	370,00 €

131  
-  
146

3.1.40

**CHROMO**norm®



**Wandhaube mit Beleuchtung**

Tiefe 900 mm

- Wandhaube CNS mit Beleuchtung 1 x 20/40 Watt und Edelstahl-Flammschutzfilter
- Typ B** 400 x 500 x 20. Mit ringsumlaufender Fettsammelrinne und Fettablasshahn



Preis pro Stück	Maße	Beleuchtung	Anzahl	Luftleistung	Preis
Bestell-Nr.	(L x T x H) mm	Watt	Filter	m³/h	
WH 0910 XL00	1000 x 900 x 450	1 x 20	2	1000-2000	958,00 €
WH 0912 XL00	1200 x 900 x 450	1 x 20	2	1000-2000	1.174,00 €
WH 0914 XL00	1400 x 900 x 450	1 x 20	2	1000-2000	1.228,00 €

Preis pro Stück	Maße	Beleuchtung	Anzahl	Luftleistung	Preis
Bestell-Nr.	(L x T x H) mm	Watt	Filter	m³/h	
WH 0916 XL00	1600 x 900 x 450	1 x 20	3	2000-3000	1.300,00 €
WH 0918 XL00	1800 x 900 x 450	1 x 40	3	2000-3000	1.382,00 €
WH 0920 XL00	2000 x 900 x 450	1 x 40	3	2000-3000	1.466,00 €

Lieferzeit ca. 1 Woche

3.1.41

**CHROMO**norm®



**Wandhaube mit Ventilator**

Tiefe 900 mm

- Wandhaube CNS mit Ventilator, Regler und Beleuchtung 1 x 20/40 Watt und Edelstahl-Flammschutzfilter
- Typ B** 400 x 500 x 20. Mit ringsumlaufender Fettsammelrinne und Fettablasshahn



Preis pro Stück	Maße	Beleuchtung	Anzahl	Luftleistung	Preis
Bestell-Nr.	(L x T x H) mm	Watt	Filter	m³/h	
WH 0910 XLVE	1000 x 900 x 450	1 x 20	2	1260	1.636,00 €
WH 0912 XLVE	1200 x 900 x 450	1 x 20	2	1260	1.870,00 €
WH 0914 XLVE	1400 x 900 x 450	1 x 20	2	1260	1.934,00 €

Preis pro Stück	Maße	Beleuchtung	Anzahl	Luftleistung	Preis
Bestell-Nr.	(L x T x H) mm	Watt	Filter	m³/h	
WH 0916 XLVE	1600 x 900 x 450	1 x 20	3	1620	2.004,00 €
WH 0918 XLVE	1800 x 900 x 450	1 x 40	3	1620	2.080,00 €
WH 0920 XLOVE	2000 x 900 x 450	1 x 40	3	2520	2.246,00 €

Lieferzeit ca. 1 Woche