

1. Schankanlagen / Kühlgeräte / Zapfgeräte für Heißgetränke

Produkt	Seite
● Anschlussplan „Heißes Fässchen“	24
● Begleilkühler / Nasskühlgeräte	19-20
● Begleilkühlung Kühl- & Umwälzsysteme	18-19
● Glühweingeräte	25
● Heißes Fäßchen	24
● Kühles Sprudel- & Tafelwasser	22-23
● Maschinen-Konsolen	26
● Maschinentisch	26
● Nasskühlgeräte	17-18
● Transportkisten	26
● Trockenkühlblöcke	22
● Trockenkühlgeräte	12-16
● Trockenkühlgeräte „Bierkoffer“	12
● Trockenkühlgerät „Kostprobengerät“	14
● Trockenkühlgeräte „Partyfass“	12-13
● Trockenkühlgerät für Wein	23
● Verwendungsfertige Schankanlagen 1-leitig	10
● Verwendungsfertige Schankanlagen 2-leitig	11
● Warm-Carbonator	22
● Wasserbad-Satellitenkühler	21



Wichtige Umrechnungsdaten:

1 Watt	=	0,86 kcal.
1 kcal.	=	1,163 Watt
1 kcal.	=	4,18 kJoule
1 Watt	=	3,6 kJoule
1 kJoule	=	0,2388 kcal.
1 kg Eis	=	80 kcal.

Kältebedarf Python 13 mm Isolierung
(bis 6-ltg.) ca. 8 kcal./m.

Kältebedarf Python 19 mm Isolierung
(bis 6-ltg.) ca. 7 kcal./m.

Man benötigt 1 kcal. um 1 Liter Wasser
um 1°C abzukühlen oder zu erwärmen.

Verwendungsfertige Schankanlagen 1-leitig

9
-
26

1.1



Verwendungsfertige Schankanlage 1-leitig, **35 Liter/h** mit Sachkundebescheinigung

Verwendungsfertige Schankanlage
- Trockenkühl- und Zapfgerät SK 269-001,
mit Sachkundebescheinigung ab Werk.
Zapfbereit in 5 Minuten.

**Lieferung inkl. Kompensatorschankhahn,
Tropfschale, Schläuchen, integriertem
Druckminderer, Kontrollmanometer,
Hochdruckschlauch und Betriebsanweisung.**

Zapfkapazität kontinuierlich: **35 L/h** bei 10° C TD
Leitungsdurchmesser: NW 7 mm
Leitungen: 1 x Bier
Kälteleistung: 407 W/ 1.465 kJ/h (350 kcal/h)
Stromspannung: 230 V, 50 Hz, 280 W, 1,6 A
Kompressor: 1/5 PS
Material: Gehäuse aus Edelstahl
Maße: B/T/H 450/345/395 mm
Gewicht: **33 kg**

Lieferung incl. Kompensatorschankhahn

Schankanlage, 1-leitig

NW 7 mm - Preis je Stück
Best.-Nr. B290

1.289,00 €

1.2



Verwendungsfertige Schankanlage 1-leitig, **64 Liter/h** mit Sachkundebescheinigung

Verwendungsfertige Schankanlage
- Trockenkühl- und Zapfgerät SK 269-001,
mit Sachkundebescheinigung ab Werk.
Zapfbereit in 5 Minuten.

**Lieferung inkl. Kompensatorschankhahn
(entspricht nicht der Abb.),
Tropfschale, Schläuchen, integriertem
Druckminderer, Kontrollmanometer,
Hochdruckschlauch und Betriebsanweisung.**

Zapfkapazität kontinuierlich: **64 L/h** bei 10° C TD
Leitungsdurchmesser: NW 7 mm
Leitungen: 1 x Bier
Kälteleistung: 740 W/ 2.664 kJ/h (640 kcal/h)
Stromspannung: 230 V, 50 Hz, 420 W, 2,5 A
Kompressor: 3/8 PS

Material: Gehäuse aus Edelstahl,
Deckel und Boden aus schwarzem Kunststoff
Maße: B/T/H 310/380/395 mm
Gewicht: **30 kg**

Lieferung incl. Kompensatorschankhahn

Schankanlage, 1-leitig

NW 7 mm - Preis je Stück
Best.-Nr. B1229

1.354,00 €

1.3



Verwendungsfertige Schankanlage 1-leitig, **80 Liter/h** bei delta t 10 K mit Sachkundebescheinigung

Verwendungsfertige Schankanlage
- Trockenkühl- und Zapfgerät SK 269-001,
mit Sachkundebescheinigung ab Werk.
Zapfbereit in 5 Minuten.

**Lieferung inkl. Kompensatorschankhahn
(entspricht nicht der Abb.),
Tropfschale, Schläuchen, integriertem
Druckminderer, Kontrollmanometer und
Hochdruckschlauch.**

Zapfkapazität kontinuierlich:
81 L/h bei delta t 10K TD
40 L/h bei delta t 20K TD
Leitungsdurchmesser: NW 10 mm
Leitungen: 1 x Bier
Kälteleistung: 942 W/ 3.391 kJ/h (810 kcal/h)
Stromspannung: 230 V, 50 Hz, 420 W, 2,9 A
Kompressor: 2/3 PS

Material: Gehäuse aus Edelstahl
Maße: B/T/H 590/380/415 mm
Gewicht: **50 kg**

Sonderausführung zum Zapfen von nicht vorgekühltem Fassbier durch extrem lange Bierkühlschlange.

Mit diesem Gerät können 40 L/h Bier mit einer Eingangstemperatur von 24° C auf 4° C heruntergekühlt werden. Ist die Biertemperatur geringer als 24° C, so erhöht sich die Stundenleistung entsprechend.

Lieferung incl. Kompensatorschankhahn

Schankanlage, 1-leitig

NW 10 mm - Preis je Stück
Best.-Nr. B1202

1.564,00 €

Verwendungsfertige Schankanlagen 2-leitig

Verwendungsfertige Schankanlage 2-leitig, 75 Liter/h mit Sachkundebescheinigung

Verwendungsfertige Schankanlage

- Trockenkühl- und Zapfgerät SK 269-001, mit Sachkundebescheinigung ab Werk.

Lieferung inkl. Kompensatorhähnen, Tropfschale, Schläuchen, 2 integrierten Druckminderern, jede Leitung einzeln einstellbar! Kontrollmanometer und Hochdruckschlauch.

Bitte angeben: NW 7 oder 10 mm!

Zapfkapazität kontinuierlich: 75 L/h bei 10° C TD
Leitungsdurchmesser: NW 7 mm oder 10 mm
Leitungen: 2 x Bier
Kälteleistung: 872 W/ 3.139 kJ/h (750 kcal/h)
Stromspannung: 230 V, 50 Hz, 400 W, 2,5 A
Kompressor: 3/8 PS

Material: Gehäuse aus Edelstahl
Maße: B/T/H 595/380/415 mm
Gewicht: 48 kg

Schankanlage, 2-leitig

NW 7 mm - Preis je Stück

Best.-Nr. B305

1.888,00 €

NW 10 mm - Preis je Stück

Best.-Nr. B306

1.888,00 €

Lieferung incl.
2 Kompensatorschankhähnen



1.4

9
-
26

Verwendungsfertige Schankanlage 2-leitig, 100 Liter/h mit Sachkundebescheinigung

Verwendungsfertige Schankanlage

- Trockenkühl- und Zapfgerät SK 269-001, mit Sachkundebescheinigung ab Werk.

Lieferung inkl. Kompensatorhähnen, Tropfschale, Schläuchen, 2 integrierten Druckminderern, jede Leitung einzeln einstellbar! Kontrollmanometer und Hochdruckschlauch.

Bitte angeben: NW 7 oder 10 mm!

Zapfkapazität kontinuierlich: 100 L/h bei 10° C TD
Leitungsdurchmesser: NW 7 mm oder 10 mm
Leitungen: 2 x Bier
Kälteleistung: 1.151 W/ 4.143 kJ/h (990 kcal/h)
Stromspannung: 230 V, 50 Hz, 550 W, 3,5 A
Kompressor: 2/3 PS

Material: Gehäuse aus Edelstahl
Maße: B/T/H 590/380/415 mm
Gewicht: 52 kg

Schankanlage, 2-leitig

NW 7 mm - Preis je Stück

Best.-Nr. B717

1.982,00 €

NW 10 mm - Preis je Stück

Best.-Nr. B718

1.982,00 €

Lieferung incl.
2 Kompensatorschankhähnen



1.5

Verwendungsfertige Schankanlage 2-leitig, 130 Liter/h mit Sachkundebescheinigung

Verwendungsfertige Schankanlage

- Trockenkühl- und Zapfgerät SK 269-001, mit Sachkundebescheinigung ab Werk.

Lieferung inkl. Kompensatorhähnen, Tropfschale, Schläuchen, 2 integrierten Druckminderern, jede Leitung einzeln einstellbar! Kontrollmanometer und Hochdruckschlauch.

Bitte angeben: NW 7 oder 10 mm!

Zapfkapazität kontinuierlich: 130 L/h bei 10° C TD
Leitungsdurchmesser: NW 7 mm oder 10 mm
Leitungen: 2 x Bier
Kälteleistung: 1.512 W/ 5.443 kJ/h (1.300 kcal/h)
Stromspannung: 230 V, 50 Hz, 900 W, 4,7 A
Kompressor: 4/5 PS

Material: Gehäuse aus Edelstahl
Maße: B/T/H 590/380/415 mm
Gewicht: 55 kg

Schankanlage, 2-leitig

NW 7 mm - Preis je Stück

Best.-Nr. B310

2.113,00 €

NW 10 mm - Preis je Stück

Best.-Nr. B311

2.113,00 €

Lieferung incl.
2 Kompensatorschankhähnen



1.6

Trockenkühlgeräte „Bierkoffer“

9
-
26

1.7



NEU

Trockenkühlgerät „MINI“ 1-leitig, 25 Liter/h

Lieferung inkl. Kompensatorhahn
und Tropfschale.

Zapfkapazität kontinuierlich: ca. 25 L/h

Leitungsdurchmesser: NW 7 mm

Leitung: 1 x Bier

Stromspannung: 230 V, 50 Hz, 267 W, 1,16 A

Kompressor: 1/8 PS

Maße: B/T/H 167/281 (inkl. Tropfschale) /368 mm

Gewicht: 14,5 kg



ACHTUNG! Bitte beachten Sie, dass Sie für den Kühler einen Schlauch mit 9,5 mm AD oder einen Steckdorn ATBC0605 benötigen.



Kühlgerät „MINI“, 1-leitig, 25 L/h

NW 7 m - Preis je Stück

Best.-Nr. B1293

478,00 €

Steckdorn 3/8" x 5/16" zu o. g. Gerät

Preis je Stück - Best.-Nr. ATBC0605

1,20 €

1.8



NEU

Trockenkühlgerät „Bierkoffer“ 1-leitig, 60 Liter/h

Lieferung inkl. Tropfschale.

Zapfkapazität kontinuierlich: 60 L/h bei 10° C TD

Leitungsdurchmesser: NW 7 mm

Leitung: 1 x Bier

Kälteleistung: 660 W/ 2.376 kJ/h (570 kcal/h)

Stromspannung: 230 V, 50 Hz, 435 W, 3,3 A

Kompressor: 1/4 PS

Maße: B/T/H 255/390/420 mm

Gewicht: 27 kg

Bierkoffer, 1-leitig, 60 L/h

NW 7 m - Preis je Stück

Best.-Nr. B77810

679,80 €

UTK oder OTK

Lieferung ohne Schankhähne

Nutzung als Obertheckenkühlgerät

OPTIONAL

Jetzt haben Sie die Möglichkeit Ihren Lieblings-Schankhahn zu nutzen!

Alle Schankhähne ab 35 mm Gewindestutzen möglich!

Siehe Kapitel Schankhähne : Seite 227 bis 236

Nutzung als Untertheckenkühlgerät

5/8" Gewinde NW 7 mm - Preis je Stück

Best.-Nr. S904B

5,80 €

1.9



NEU

Trockenkühlgerät „Bierkoffer“ 2-leitig, 60 Liter/h

Lieferung inkl. Tropfschale.

Zapfkapazität kontinuierlich: 60 L/h bei 10° C TD

Leitungsdurchmesser: NW 7 mm

Leitung: 2 x Bier

Kälteleistung: 660 W/ 2.376 kJ/h (570 kcal/h)

Stromspannung: 230 V, 50 Hz, 435 W, 3,3 A

Kompressor: 1/4 PS

Maße: B/T/H 255/390/420 mm

Gewicht: 28 kg

Bierkoffer, 2-leitig, 60 L/h

NW 7 m - Preis je Stück

Best.-Nr. B117910

739,00 €

UTK oder OTK

Lieferung ohne Schankhahn

Nutzung als Obertheckenkühlgerät

OPTIONAL

Jetzt haben Sie die Möglichkeit Ihren Lieblings-Schankhahn zu nutzen!

Alle Schankhähne ab 35 mm Gewindestutzen möglich!

Siehe Kapitel Schankhähne : Seite 227 bis 236

Nutzung als Untertheckenkühlgerät

5/8" Gewinde NW 7 mm - Preis je Stück

Best.-Nr. S904B

5,80 €

Trockenkühlgerät, Partyfass 1-leitig, 60 Liter/h

Bierfass-Form, Fasszierringe aus CNS
Lieferung inkl. Tropfschale.

Zapfkapazität kontinuierlich: 60 L/h bei 10° C TD

Leitungsdurchmesser: NW 7 mm

Leitungen: 1 x Bier

Kälteleistung: 660 W/ 2.376 kJ/h (570 kcal/h)

Stromspannung: 230 V, 50 Hz, 435 W, 3,3 A

Kompressor: 1/4 PS

Betriebsbereit in 10 Minuten.

Maße: B/T/H 300/425/400 mm (T = 575 mm mit Tropfschale)

Gewicht: 29 kg

Partyfass, 1-leitig

NW 7 mm - Preis je Stück

Best.-Nr. B1177iO

704,00

Nutzung als Oberthekenkühlgerät

OPTIONAL

Jetzt haben Sie die Möglichkeit Ihren Lieblings-Schankhahn zu nutzen!

Alle Schankhähne ab 35 mm Gewindestutzen möglich!

Siehe Kapitel Schankhähne : Seite 227 bis 236

Nutzung als Unterthekenkühlgerät

5/8" Gewinde NW 7 mm - Preis je Stück

Best.-Nr. S904B

5,80 €



1.10

UTK oder OTK

Lieferung ohne Schankhahn

9
-
26

Trockenkühlgerät, Partyfass 2-leitig, 60 Liter/h

leichtes Oberthekenzapfgerät

Bierfass-Form, Fasszierringe aus CNS

Lieferung inkl. Tropfschale.

Zapfkapazität kontinuierlich: 60 L/h bei 10° C TD

Leitungsdurchmesser: NW 7 mm

Leitungen: 2 x Bier

Kälteleistung: 660 W/ 2.376 kJ/h (570 kcal/h)

Stromspannung: 230 V, 50 Hz, 435 W, 3,3 A

Kompressor: 1/4 PS

Maße: B/T/H 300/520/400 mm

(T = 575 mm mit Tropfschale)

Gewicht: 32 kg

Partyfass, 2-leitig

NW 7 mm - Preis je Stück

Best.-Nr. B1178iO

736,00 €

Nutzung als Oberthekenkühlgerät

OPTIONAL

Jetzt haben Sie die Möglichkeit Ihren Lieblings-Schankhahn zu nutzen!

Alle Schankhähne ab 35 mm Gewindestutzen möglich!

Siehe Kapitel Schankhähne : Seite 227 bis 236

Nutzung als Unterthekenkühlgerät

5/8" Gewinde NW 7 mm - Preis je Stück

Best.-Nr. S904B

5,80 €



1.11

UTK oder OTK

Lieferung ohne Schankhähne

Trockenkühlgerät, Partyfass 1-leitig, 30 Liter/h

leichtes Oberthekenzapfgerät

Bierfass-Form, Fallhöhe 330 mm.

Lieferung inkl. Kolbenhahn.

Zapfkapazität kontinuierlich: 30 L/h bei 10° C TD

Leitungsdurchmesser: NW 7 mm

Leitungen: 1 x Bier

Kälteleistung: 349 W/ 1.255 kJ/h (300 kcal/h)

Stromspannung: 230 V, 50 Hz, 250 W, 1,6 A

Kompressor: 1/5 PS

Maße: B/T/H 360/360/515 mm

Gewicht: 32 kg

Partyfass, 1-leitig

NW 7 mm - Preis je Stück

Best.-Nr. B586

715,00 €

Tropfschale

440 x 275 mm - Preis je Stück

Best.-Nr. 22301

49,00 €



1.12

Lieferung incl. Schankhahn

Trockenkühlgeräte „Kostprobengerät“, Trockenkühlgeräte

9
-
26

1.13



Eingebaute Druckluftpumpe

Lieferung incl. Schankhahn

Trockenkühlgerät „Kostprobengerät“ 1-leitig, 35 Liter/h mit eingebauter Druckluftpumpe leichtes Oberthekezapfgerät

Bierfass-Form, Fallhöhe 330 mm.

Lieferung inkl. Kolbenhahn.

Komplett mit eingebauter Luftpumpe
und Schlauch.

Die Variante mit eingebauter Druckluftpumpe
ersetzt Druckminderer und CO₂-Flasche. Einsatz
nur nach den gültigen Bestimmungen.

Zapfkapazität kontinuierlich: 35 L/h bei 10° C TD

Leitungsdurchmesser: NW 7 mm

Leitung: 1 x Bier

Kälteleistung: 349 W/ 1.255 kJ/h (300 kcal/h)

Stromspannung: 230 V, 50 Hz, 250 W, 1,6 A

Kompressor: 1/5 PS

Maße: B/T/H 360/360/515 mm

Gewicht: 33 kg

Zapfen mit Druckluft

Bierfass-Form, 1-leitig

NW 7 mm - Preis je Stück

Best.-Nr. B587

1.140,00 €

Tropfschale

440 x 275 mm - Preis je Stück

Best.-Nr. 22301

49,00 €

1.14



UTK oder OTK

Lieferung ohne Schankhähne

Trockenkühlgerät 1- und 2-leitig, 35 Liter/h, Gehäuse Edelstahl-Designblech.

Bitte angeben: NW 7 oder 10 mm!

Zapfkapazität kontinuierlich: 35 L/h bei 10° C TD

Leitungsdurchmesser: NW 7 mm oder 10 mm

Leitungen: 1 x oder 2 x Bier

Kälteleistung: 505 W/ 1.818 kJ/h (434 kcal/h)

Stromspannung: 230 V, 50 Hz, 350 W, 2,7 A

Kompressor: 1/5 PS

Maße: B/T/H 460/330/345 mm

Gewicht: 1-leitig 30 kg

2-leitig 34 kg

Unterthecken Trockenkühlgerät, 35 L/h

1-leitig

NW 7 mm - Preis je Stück

Best.-Nr. B24017

859,00 €

NW 10 mm - Preis je Stück

Best.-Nr. B240110

859,00 €

2-leitig

NW 7 mm - Preis je Stück

Best.-Nr. B2407

967,00 €

NW 10 mm - Preis je Stück

Best.-Nr. B24010

967,00 €

Nutzung als Obertheckenkühlgerät

OPTIONAL

Alle Schankhähne ab 55 mm

Gewindestutzen möglich!

Siehe Kapitel Schankhähne : Seite 227 bis 236

1.15



UTK oder OTK

Lieferung ohne Schankhähne

Trockenkühlgerät 2-leitig, 85 Liter/h

Bitte angeben: NW 7 oder 10 mm!

Zapfkapazität kontinuierlich: 85 L/h bei 10° C TD

Leitungsdurchmesser: NW 7 mm oder 10 mm

Leitungen: 2 x Bier

Kälteleistung: 650 W/ 2.394 kJ/h (560 kcal/h)

Stromspannung: 230 V, 50 Hz, 665 W, 4,6 A

Kompressor: 3/8 PS

Maße: B/T/H 535/345/485 mm

Gewicht: 54 kg

Unterthecken Trockenkühlgerät, 85 L/h

2-leitig

NW 7 mm - Preis je Stück

Best.-Nr. B1537IB

1.166,00 €

NW 10 mm - Preis je Stück

Best.-Nr. B15310IB

1.166,00 €

Nutzung als Obertheckenkühlgerät

OPTIONAL

Alle Schankhähne ab 55 mm

Gewindestutzen möglich!

Siehe Kapitel Schankhähne : Seite 227 bis 236

Trockenkühlgerät 2-leitig, 100 Liter/h

Bitte angeben: NW 7 oder 10 mm!

Zapfkapazität kontinuierlich: 100 L/h bei 10° C TD

Leitungsdurchmesser: NW 7 mm oder 10 mm

Leitungen: 2 x Bier

Kälteleistung: 1.390 W/ 5.004 kJ/h (1.195 kcal/h)

Stromspannung: 230 V, 50 Hz, 835 W, 6,0 A

Kompressor: 1/2 PS

Maße: B/T/H 560/380/510 mm

Gewicht: 60 kg

Unterthecken Trockenkühlgerät, 100 L/h

2-leitig

NW 7 mm - Preis je Stück

Best.-Nr. B3371B

1.329,00 €

NW 10 mm - Preis je Stück

Best.-Nr. B3310IB

1.329,00 €

Nutzung als Obertheckenkühlgerät

OPTIONAL

Alle Schankhähne ab 55 mm

Gewindestutzen möglich!

Siehe Kapitel Schankhähne : Seite 227 bis 236



1.16

9
-
26

UTK oder OTK

Lieferung ohne Schankhähne

Trockenkühlgerät 2-leitig, 130 Liter/h

Bitte angeben: NW 7 oder 10 mm!

Zapfkapazität kontinuierlich: 130 L/h bei 10° C TD

Leitungsdurchmesser: NW 7 mm oder 10 mm

Leitungen: 2 x Bier

Kälteleistung: 1.512 W/ 5.434 kJ/h (1.300 kcal/h)

Stromspannung: 230 V, 50 Hz, 900 W, 4,7 A

Kompressor: 4/5 PS

Maße: B/T/H 595/365/415 mm

Gewicht: 55 kg

Unterthecken Trockenkühlgerät, 130 L/h

2-leitig

NW 7 mm - Preis je Stück

Best.-Nr. B2837

1.729,00 €

2-leitig, NW 10 mm, Best.-Nr. B28310

1.729,00 €

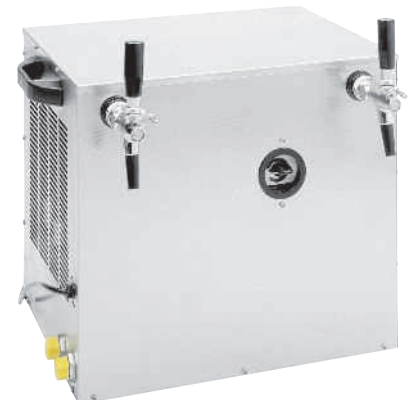
Nutzung als Obertheckenkühlgerät

OPTIONAL

Alle Schankhähne ab 55 mm

Gewindestutzen möglich!

Siehe Kapitel Schankhähne : Seite 227 bis 236



1.17

UTK oder OTK

Lieferung ohne Schankhähne

Trockenkühlgerät 2-leitig, 200 Liter/h

Bitte angeben: NW 7 oder 10 mm!

Zapfkapazität kontinuierlich: 200 L/h bei 10° C TD

Leitungsdurchmesser: NW 7 mm oder 10 mm

Leitungen: 2 x Bier

Kälteleistung: 2.560 W/ 9.216 kJ/h (2.201 kcal/h)

Stromspannung: 230 V, 50 Hz, 1.450 W, 8,5 A

Kompressor: 1 PS

Maße 7 mm Gerät: B/T/H 555/365/495 mm

Gewicht 7 mm Gerät: 71 kg

Maße 10 mm Gerät: B/T/H 740/500/610 mm

Gewicht 10 mm Gerät: 88 kg

Unterthecken Trockenkühlgerät, 200 L/h

2-leitig

NW 7 mm - Preis je Stück

Best.-Nr. B6397

1.925,00 €

2-leitig, NW 10 mm, Best.-Nr. B63910

1.925,00 €

Nutzung als Obertheckenkühlgerät

OPTIONAL

Alle Schankhähne ab 55 mm

Gewindestutzen möglich!

Siehe Kapitel Schankhähne : Seite 227 bis 236



1.18

UTK oder OTK

Lieferung ohne Schankhähne

Trockenkühlgeräte

9
-
26

1.19



Trockenkühlgerät 4-leitig, **100 Liter/h**

Bitte angeben: NW 7 oder 10 mm!

Zapfkapazität kontinuierlich: **100 L/h** bei 10° C TD

Leitungsdurchmesser: NW 7 mm oder 10 mm

Leitungen: **4 x Bier**

Kälteleistung: 1.390 W/ 5.004 kJ/h (1.195 kcal/h)

Stromspannung: 230 V, 50 Hz, 835 W, 6,0 A

Kompressor: 1/2 PS

Maße 7 mm Gerät: B/T/H 560/380/510 mm

Gewicht 7 mm Gerät: **63 kg**

Maße 10 mm Gerät: B/T/H 590/405/510 mm

Gewicht 10 mm Gerät: **74 kg**

UTK oder OTK

Unterthecken Trockenkühlgerät, 100 L/h 4-leitig

NW 7 mm - Preis je Stück

Best.-Nr. B3571B

1.449,00 €

NW 10 mm - Preis je Stück

Best.-Nr. B3510

1.449,00 €

Nutzung als Obertheckenkühlgerät

OPTIONAL

Alle Schankhähne ab 55 mm
Gewindestutzen möglich!

Siehe Kapitel Schankhähne : Seite 227 bis 236

1.20



Trockenkühlgerät 4-leitig, **130 Liter/h**

Bitte angeben: NW 7 oder 10 mm!

Zapfkapazität kontinuierlich: **130 L/h** bei 10° C TD

Leitungsdurchmesser: NW 7 mm oder 10 mm

Leitungen: **4 x Bier**

Kälteleistung: 1.512 W/ 5.434 kJ/h (1.300 kcal/h)

Stromspannung: 230 V, 50 Hz, 900 W, 4,7 A

Kompressor: 4/5 PS

Maße 7 mm oder 10 mm Gerät:

B/T/H 610/365/495 mm

Gewicht: **54 kg**

UTK

Unterthecken Trockenkühlgerät, 130 L/h 4-leitig

NW 7 mm - Preis je Stück

Best.-Nr. B3167

1.893,00 €

NW 10 mm - Preis je Stück

Best.-Nr. B31610

1.893,00 €

1.21



Trockenkühlgerät 4-leitig, **200 Liter/h**

Bitte angeben: NW 7 oder 10 mm!

Zapfkapazität kontinuierlich: **200 L/h** bei 10° C TD

Leitungsdurchmesser: NW 7 mm oder 10 mm

Leitungen: **4 x Bier**

Kälteleistung: 2.560 W/ 9.216 kJ/h (2.201 kcal/h)

Stromspannung: 230 V, 50 Hz, 1.450 W, 8,5 A

Kompressor: 1 PS

Maße 7 mm Gerät: B/T/H 675/385/505 mm

Gewicht 7 mm Gerät: **88 kg**

Maße 10 mm Gerät: B/T/H 555/365/495 mm

Gewicht 10 mm Gerät: **88 kg**

UTK oder OTK

Lieferung ohne Schankhähne

Unterthecken Trockenkühlgerät, 200 L/h 4-leitig

NW 7 mm - Preis je Stück

Best.-Nr. B6407

1.992,00 €

NW 10 mm - Preis je Stück

Best.-Nr. B64010

1.992,00 €

Nutzung als Obertheckenkühlgerät

OPTIONAL

Alle Schankhähne ab 55 mm
Gewindestutzen möglich!

Siehe Kapitel Schankhähne : Seite 227 bis 236

Nasskühlgerät 2-leitig, 100 Liter/h

Kombikühlgerät, Begleit- und Durchlaufkühlung in einem Gerät mit Wasserstandanzeige

Bitte angeben: NW 7 oder 10 mm!

Zapfkapazität kontinuierlich: 100 L/h bei 10° C TD

Leitungsdurchmesser: NW 7 mm oder 10 mm

Leitungen: 2 x Bier

Pumpe: 6/18 m Steighöhe, 20/30 m Leitungsweg

Wassertank: 45 Liter

Eisbank: 14 kg, 4.681 kJ/h (1.120 kcal/h)

Kälteleistung: 1.390 W/ 5.004 kJ/h (1.195 kcal/h)

Stromspannung: 230 V, 50 Hz, 835 W, 6 A

Kompressor: 1/2 PS

Maße 7 oder 10 mm Gerät: B/T/H 600/405/605 mm

Gewicht 7 oder 10 mm Gerät: 48 kg

Durch Eisbank ca. 90 Liter zusätzliche Zapfleistung im Stoßbetrieb!

Kombikühlgerät 100 L/h, 6 m Steighöhe 20 m Leitungsweg

2-leitig - Preis je Stück

NW 7 mm, Best.-Nr. B420NIO 1.185,00 €

NW 10 mm, Best.-Nr. B421NIO 1.185,00 €

Achtung: u. g. Gerät nur bei Bedarf bestellen, da die Pumpe nicht unterfordert betrieben werden darf!

Kombikühlgerät 100 L/h, 18 m Steighöhe 30 m Leitungsweg

2-leitig - Preis je Stück

NW 7 mm, Best.-Nr. B420NIO18 1.444,00 €

NW 10 mm, Best.-Nr. B421NIO18 1.444,00 €

Nutzung als Oberthekenkühlgerät

OPTIONAL

Alle Schankhähne ab 55 mm Gewindestutzen möglich!

Siehe Kapitel Schankhähne : Seite 227 bis 236



Eingebauter Vor- und Rücklauf für Verwendung als Begleitkühler

UTK oder OTK

Lieferung ohne Schankhähne

Nasskühlgerät 2-leitig, 200 Liter/h

Kombikühlgerät, Begleit- und Durchlaufkühlung in einem Gerät

Bitte angeben: NW 7 oder 10 mm!

Zapfkapazität kontinuierlich: 200 L/h bei 10° C TD

Leitungsdurchmesser: NW 7 mm oder 10 mm

Leitungen: 2 x Bier

Pumpe: 6 m Steighöhe, 20 m Leitungsweg

Wassertank: 44 Liter

Eisbank: 18 kg, 6.019 kJ/h (1.440 kcal/h)

Kälteleistung: 2.560 W/ 9.216 kJ/h (2.201 kcal/h)

Stromspannung: 230 V, 50 Hz, 1.450 W, 8,5 A

Kompressor: 1 PS

Maße 7 mm Gerät: B/T/H 780/500/655 mm

Gewicht 7 mm Gerät: 75 kg

Maße 10 mm Gerät: B/T/H 740/500/610 mm

Gewicht 10 mm Gerät: 75 kg

Durch Eisbank ca. 144 Liter zusätzliche Zapfleistung im Stoßbetrieb!

Kombikühlgerät 200 L/h, 6 m Steighöhe 20 m Leitungsweg

2-leitig - Preis je Stück

NW 7 mm, Best.-Nr. B10797 1.798,00 €

NW 10 mm, Best.-Nr. B107910 1.798,00 €

Nutzung als Oberthekenkühlgerät

OPTIONAL

Alle Schankhähne ab 55 mm

Gewindestutzen möglich!

Siehe Kapitel Schankhähne : Seite 227 bis 236



Eingebauter Vor- und Rücklauf für Verwendung als Begleitkühler

UTK oder OTK

Lieferung ohne Schankhähne

Nasskühlgerät 4-leitig, 100 Liter/h

Kombikühlgerät, Begleit- und Durchlaufkühlung in einem Gerät mit Wasserstandanzeige

Bitte angeben: NW 7 oder 10 mm!

Zapfkapazität kontinuierlich: 100 L/h bei 10° C TD

Leitungsdurchmesser: NW 7 mm oder 10 mm

Leitungen: 4 x Bier

Pumpe: 6/18 m Steighöhe, 20/30 m Leitungsweg

Wassertank: 44 Liter

Eisbank: 14 kg, 4.681 kJ/h (1.120 kcal/h)

Kälteleistung: 1.390 W/ 5.004 kJ/h (1.195 kcal/h)

Stromspannung: 230 V, 50 Hz, 835 W, 6 A

Kompressor: 1/2 PS

Maße 7 oder 10 mm Gerät: B/T/H 600/405/605 mm

Gewicht 7 oder 10 mm Gerät: 54 kg

Durch Eisbank ca. 90 Liter zusätzliche Zapfleistung im Stoßbetrieb!

Kombikühlgerät 100 L/h, 6 m Steighöhe 20 m Leitungsweg

4-leitig - Preis je Stück

NW 7 mm, Best.-Nr. B422NIO 1.323,00 €

NW 10 mm, Best.-Nr. B423NIO 1.323,00 €

Achtung: u. g. Gerät nur bei Bedarf bestellen, da die Pumpe nicht unterfordert betrieben werden darf!

Kombikühlgerät 100 L/h, 18 m Steighöhe 30 m Leitungsweg

4-leitig - Preis je Stück

NW 7 mm, Best.-Nr. B422NIO18 1.582,00 €

NW 10 mm, Best.-Nr. B423NIO18 1.582,00 €

Nutzung als Oberthekenkühlgerät

OPTIONAL

Alle Schankhähne ab 55 mm Gewindestutzen möglich!

Siehe Kapitel Schankhähne : Seite 227 bis 236



Eingebauter Vor- und Rücklauf für Verwendung als Begleitkühler

UTK oder OTK

Lieferung ohne Schankhähne

Nasskühlgeräte, Begleitkühlungen

9
-
26



1.25

Nasskühlgerät 4-leitig, **200 Liter/h** Kombikühlgerät, Begleit- und Durchlaufkühlung in einem Gerät

Bitte angeben: **NW 7 oder 10 mm!**

Zapfkapazität kontinuierlich: **200 L/h** bei 10° C TD
Leitungsdurchmesser: NW 7 mm oder 10 mm
Leitungen: **4 x Bier**
Pumpe: **6** Steighöhe, 20 Leitungsweg
Wassertank: 44 Liter
Eisbank: 18 kg, 6.019 kJ/h (1.440 kcal/h)
Kälteleistung: 2.560 W/ 9.216 kJ/h (2.201 kcal/h)
Stromspannung: 230 V, 50 Hz, 1.450 W, 8,5 A
Kompressor: 1 PS

UTK oder OTK

Eingebauter Vor- und Rücklauf
für Verwendung als Begleitkühler

Lieferung ohne Schankhähne

Durch Eisbank ca. **144 Liter zusätzliche
Zapfleistung im Stoßbetrieb!**

Kombikühlgerät 200 L/h, 6 m Steighöhe 20 m Leitungsweg
4-leitig - Preis je Stück
NW 7 mm, Best.-Nr. B435N **1.999,00 €**
NW 10 mm, Best.-Nr. B436N **1.999,00 €**

OPTIONAL

Nutzung als Obertheckenkühlgerät

Alle Schankhähne ab 55 mm
Gewindestutzen möglich!

Siehe Kapitel Schankhähne : Seite 227 bis 236



1.26

Nasskühlgerät **BN 500** 4-leitig, **500 Liter/h** Durchlaufkühlung, Eiswassererzeugung, Wasserbadkühlgerät - Kühlschlangen nach Wahl

Bitte angeben: **NW 10 oder 15 mm!**

Gehäuse **Edelstahl**

Zapfbereit in **120 Minuten**.

Die Stellfläche ist nicht größer als **EURO-Palettenmaß**.
So fällt der Transport trotz großem Gewicht leicht.

Durch die unterschiedliche Bestückung mit Kühlschlangen,
der Begleitkühlpumpe und der Steuerung auch individuell
für die Industrie-kühlung einsetzbar.

Zwei voneinander getrennte Kältekreisläufe.

Selbst bei Ausfall eines Kompressors wird
mit **50% Leistung** weiter gekühlt.

Kontinuierliches Durchflussvolumen von 800L/h
(erhöht sich durch Eisbank im Stoßbetrieb)!

Zapfkapazität kontinuierlich: **500 L/h** bei 10° C TD
Leitungsdurchmesser: NW 10 mm oder 15 mm
Leitungen: **4 x Bier**
Pumpe: **6/18/2 x 18 m** Steighöhe
Eisbank: 100 kg/800 Liter, 33.440 kJ/h (8.000 kcal/h)
Kälteleistung: 5.815 W/ 20.900 kJ/h (5.000 kcal/h)
Stromspannung: 230 V, 50 Hz, 2.560 W, 14 A
Kompressor: 2 x 1 1/3 PS
Maße 10 oder 15 mm Gerät: B/T/H 900/1.200/805 mm
Gewicht 10 oder 15 mm Gerät: **160 kg**

Preis je Stück

4-leitig, 6 m Steighöhe, Begleitkühl-Pumpe
NW 10 mm, Best.-Nr. BN500-6-4-10 **8.180,00 €**
NW 15 mm, Best.-Nr. BN500-6-4-15 **9.068,00 €**

4-leitig, 18 m Steighöhe, Begleitkühl-Pumpe
NW 10 mm, Best.-Nr. BN500-18-4-10 **8.250,00 €**
NW 15 mm, Best.-Nr. BN500-18-4-15 **9.138,00 €**

4-leitig, 2 x 18 m Steighöhe, Begleitkühl-Pumpe
NW 10 mm, Best.-Nr. BN500-2-18-4-10 **8.414,00 €**
NW 15 mm, Best.-Nr. BN500-2-18-4-15 **9.302,00 €**

Weiter Kühlschlange 10 mm, max. 2 Stück
Best.-Nr. MP10 **72,00 €**

UTK

Eingebauter Vor- und Rücklauf
für Verwendung als Begleitkühler

Lieferzeit auf Anfrage



1.27

Begleitkühlung Kühl- und Umwälzsystem **RJ36IBC** mit Wasserstand- und Temperaturanzeige, mit Wassereinfüllstutzen oben im Deckel.

Pumpe: **6/18 m** Steighöhe, 20/30 m Leitungsweg
Wassertank: 20 Liter
Eisbank: 6,5 kg, 2.174 kJ/h (520 kcal/h)
Kälteleistung: 505 W/ 1.818 kJ/h (430 kcal/h)
Stromspannung: 230 V, 50 Hz, 350 W, 2,7 A
Kompressor: 1/5 PS
Maße: B/T/H 340/515/415 mm
Gewicht: **32 kg**

Begleitkühlung, 6 m Steighöhe 20 m Leitungsweg
Preis je Stück, Best.-Nr. **RJ36IBC** **662,00 €**

Achtung: u. g. Gerät nur bei Bedarf bestellen, da die
Pumpe nicht unterfordert betrieben werden darf!

Begleitkühlung, 18 m Steighöhe 30 m Leitungsweg
Preis je Stück, Best.-Nr. **RJ36IBC-18** **921,00 €**

Begleitkühlung Kühl- und Umwälzsystem RJ200 mit Wasserstandanzeige

Pumpe: 6 m Steighöhe, 20 m Leitungsweg
Wassertank: 44 Liter
Eisbank: 18 kg, 6.028 kJ/h (1.440 kcal.)
Kälteleistung: 2.560 W/ 9.216 kJ/h (2.200 kcal.)
Stromspannung: 230 V, 50 Hz, 1.450 W, 8,5 A
Kompressor: 1 PS
Maße: B/T/H 780/430/655 mm
Gewicht: **70 kg**



1.28

9
-
26

Begleitkühlung, 6 m Steighöhe 20 m Leitungsweg
Preis je Stück, Best.-Nr. B434N **1.860,00 €**

Begleitkühlung, 18 m Steighöhe 30 m Leitungsweg
Preis je Stück, Best.-Nr. B434N-18 **2.119,00 €**

Für Kellertanks geeignet!

Eingebauter Vor- und Rücklauf
für Verwendung als Begleitkühler

Begleitkühler / Nasskühlgerät 2-leitig, 100 Liter/h Kombikühlgerät, Begleit- und Durchlaufkühlung in einem Gerät mit Wasserstandanzeige

Bitte angeben: NW 7 oder 10 mm!

Zapfkapazität kontinuierlich: 100 L/h bei 10° C TD
Leitungsdurchmesser: NW 7 mm oder 10 mm
Leitungen: 2 x Bier
Pumpe: 6/18 m Steighöhe, 20/30 m Leitungsweg
Wassertank: 45 Liter
Eisbank: 14 kg, 4.681 kJ/h (1.120 kcal/h)
Kälteleistung: 1.390 W/ 5.004 kJ/h (1.195 kcal/h)
Stromspannung: 230 V, 50 Hz, 835 W, 6 A
Kompressor: 1/2 PS
Maße 7 oder 10 mm Gerät: B/T/H 600/405/605 mm
Gewicht 7 oder 10 mm Gerät: **48 kg**

Durch Eisbank ca. 90 Liter zusätzliche
Zapfleistung im Stoßbetrieb!

Kombikühlgerät 100 L/h, 6 m Steighöhe 20 m Leitungsweg
2-leitig - Preis je Stück
NW 7 mm, Best.-Nr. B420NIO **1.185,00 €**
NW 10 mm, Best.-Nr. B421NIO **1.185,00 €**

**Achtung: u. g. Gerät nur bei Bedarf bestellen, da die
Pumpe nicht unterfordert betrieben werden darf!**

Kombikühlgerät 100 L/h, 18 m Steighöhe 30 m Leitungsweg
2-leitig - Preis je Stück
NW 7 mm, Best.-Nr. B420NIO18 **1.444,00 €**
NW 10 mm, Best.-Nr. B421NIO18 **1.444,00 €**

Nutzung als Oberthekenkühlgerät

OPTIONAL

Alle Schankhähne ab 55 mm
Gewindestutzen möglich!

Siehe Kapitel Schankhähne : Seite 227 bis 236



1.29

UTK oder OTK

Eingebauter Vor- und Rücklauf
für Verwendung als Begleitkühler

Lieferung ohne Schankhähne

Begleitkühler / Nasskühlgerät 2-leitig, 200 Liter/h Kombikühlgerät, Begleit- und Durchlaufkühlung in einem Gerät

Bitte angeben: NW 7 oder 10 mm!

Zapfkapazität kontinuierlich: 200 L/h bei 10° C TD
Leitungsdurchmesser: NW 7 mm oder 10 mm
Leitungen: 2 x Bier
Pumpe: 6 m Steighöhe, 20 m Leitungsweg
Wassertank: 44 Liter
Eisbank: 18 kg, 6.019 kJ/h (1.440 kcal/h)
Kälteleistung: 2.560 W/ 9.216 kJ/h (2.201 kcal/h)
Stromspannung: 230 V, 50 Hz, 1.450 W, 8,5 A
Kompressor: 1 PS
Gewicht: **ca. 75 kg**

Durch Eisbank ca. 144 Liter zusätzliche
Zapfleistung im Stoßbetrieb!

Kombikühlgerät 200 L/h, 6 m Steighöhe 20 m Leitungsweg
2-leitig - Preis je Stück
NW 7 mm, Best.-Nr. B10797 **1.798,00 €**
NW 10 mm, Best.-Nr. B107910 **1.798,00 €**

Nutzung als Oberthekenkühlgerät

OPTIONAL

Alle Schankhähne ab 55 mm
Gewindestutzen möglich!

Siehe Kapitel Schankhähne : Seite 227 bis 236



1.30

UTK oder OTK

Eingebauter Vor- und Rücklauf
für Verwendung als Begleitkühler

Lieferung ohne Schankhähne

Begleitkühlgeräte, Nasskühlgeräte,

9
-
26



1.31

Begleitkühler / Nasskühlgerät 4-leitig, 100 Liter/h

Kombikühlgerät, Begleit- und Durchlaufkühlung in einem Gerät mit Wasserstandanzeige

Bitte angeben: NW 7 oder 10 mm!

Zapfkapazität kontinuierlich: 100 L/h bei 10° C TD
 Leitungsdurchmesser: NW 7 mm oder 10 mm
 Leitungen: 4 x Bier
 Pumpe: 6/18 m Steighöhe, 20/30 m Leitungsweg
 Wassertank: 44 Liter
 Eisbank: 14 kg, 4.681 kJ/h (1.120 kcal/h)
 Kälteleistung: 1.390 W/ 5.004 kJ/h (1.195 kcal/h)
 Stromspannung: 230 V, 50 Hz, 835 W, 6 A
 Kompressor: 1/2 PS
 Maße 7 oder 10 mm Gerät: B/T/H 600/405/605 mm
 Gewicht 7 oder 10 mm Gerät: 54 kg

UTK oder OTK

Eingebauter Vor- und Rücklauf für Verwendung als Begleitkühler

Lieferung ohne Schankhähne

Durch Eisbank ca. 90 Liter zusätzliche Zapfleistung im Stoßbetrieb!

Kombikühlgerät 100 L/h, 6 m Steighöhe 20 m Leitungsweg
4-leitig - Preis je Stück
 NW 7 mm, Best.-Nr. B422NIO **1.323,00 €**
 NW 10 mm, Best.-Nr. B423NIO **1.323,00 €**

Achtung: u. g. Gerät nur bei Bedarf bestellen, da die Pumpe nicht unterfordert betrieben werden darf!

Kombikühlgerät 100 L/h, 18 m Steighöhe 30 m Leitungsweg
4-leitig - Preis je Stück
 NW 7 mm, Best.-Nr. B422NIO18 **1.582,00 €**
 NW 10 mm, Best.-Nr. B423NIO18 **1.582,00 €**

Nutzung als Obertheckenkühlgerät
 OPTIONAL

Alle Schankhähne ab 55 mm Gewindestutzen möglich!
 Siehe Kapitel Schankhähne : Seite 227 bis 236



1.32

Begleitkühler / Nasskühlgerät 4-leitig, 200 Liter/h

Kombikühlgerät, Begleit- und Durchlaufkühlung in einem Gerät

Bitte angeben: NW 7 oder 10 mm!

Zapfkapazität kontinuierlich: 200 L/h bei 10° C TD
 Leitungsdurchmesser: NW 7 mm oder 10 mm
 Leitungen: 4 x Bier
 Pumpe: 6 m Steighöhe, 20 m Leitungsweg
 Wassertank: 44 Liter
 Eisbank: 18 kg, 6.019 kJ/h (1.440 kcal/h)
 Kälteleistung: 2.560 W/ 9.216 kJ/h (2.201 kcal/h)
 Stromspannung: 230 V, 50 Hz, 1.450 W, 8,5 A
 Kompressor: 1 PS
 Maße 7 mm Gerät: B/T/H 715/395/655 mm
 Gewicht 7 mm Gerät: 76 kg
 Maße 10 mm Gerät: B/T/H 780/425/655 mm
 Gewicht 10 mm Gerät: 76 kg

UTK oder OTK

Eingebauter Vor- und Rücklauf für Verwendung als Begleitkühler

Lieferung ohne Schankhähne

Durch Eisbank ca. 144 Liter zusätzliche Zapfleistung im Stoßbetrieb!

Kombikühlgerät 200 L/h, 6 m Steighöhe 20 m Leitungsweg
4-leitig - Preis je Stück
 NW 7 mm, Best.-Nr. B435N **1.999,00 €**
 NW 10 mm, Best.-Nr. B436N **1.999,00 €**

Nutzung als Obertheckenkühlgerät

OPTIONAL

Alle Schankhähne ab 55 mm Gewindestutzen möglich!

Siehe Kapitel Schankhähne : Seite 227 bis 236



1.33

Begleitkühlgerät / Nasskühlgerät BN 500 4-leitig, 500 Liter/h

Durchlaufkühlung, Eiswassererzeugung, Wasserbadkühlgerät - Kühlschlangen nach Wahl

Bitte angeben: NW 10 oder 15 mm!

Gehäuse Edelstahl Zapfbereit in 120 Minuten

Die Stellfläche ist nicht größer als EURO-Palettenmaß. So fällt der Transport trotz großem Gewicht leicht.

Durch die unterschiedliche Bestückung mit Kühlschlangen, der Begleitkühlpumpe und der Steuerung auch individuell für die Industrie-kühlung einsetzbar.

Zwei voneinander getrennte Kältekreisläufe.

Selbst bei Ausfall eines Kompressors wird mit 50% Leistung weiter gekühlt.

Durch Eisbank ca. 800 Liter zusätzliche Zapfleistung im Stoßbetrieb!

Preis je Stück

UTK

Eingebauter Vor- und Rücklauf für Verwendung als Begleitkühler

Lieferzeit auf Anfrage

Zapfkapazität kontinuierlich: 500 L/h bei 10° C TD
 Leitungsdurchmesser: NW 10 mm oder 15 mm
 Leitungen: 4 x Bier
 Pumpe: 6/18/2 x 18 m Steighöhe
 Eisbank: 100 kg/800 Liter, 33.440 kJ/h (8.000 kcal/h)
 Kälteleistung: 5.815 W/ 20.900 kJ/h (5.000 kcal/h)
 Stromspannung: 230 V, 50 Hz, 2.560 W, 14 A
 Kompressor: 2 x 1 1/3 PS
 Maße 10 oder 15 mm Gerät: B/T/H 900/1.200/805 mm
 Gewicht 10 oder 15 mm Gerät: 160 kg

4-leitig, 6 m Begleitkühl-Pumpe
 NW 10 mm, Best.-Nr. BN500-6-4-10 **8.180,00 €**
 NW 15 mm, Best.-Nr. BN500-6-4-15 **9.068,00 €**

4-leitig, 18 m Begleitkühl-Pumpe
 NW 10 mm, Best.-Nr. BN500-18-4-10 **8.250,00 €**
 NW 15 mm, Best.-Nr. BN500-18-4-15 **9.138,00 €**

4-leitig, 2 x 18 m Begleitkühl-Pumpe
 NW 10 mm, Best.-Nr. BN500-2-18-4-10 **8.414,00 €**
 NW 15 mm, Best.-Nr. BN500-2-18-4-15 **9.302,00 €**

Weiter Kühlschlange 10 mm, max. 2 Stück
 Best.-Nr. MP10 **72,00 €**

Wasserbad-Satellitenkühler

Begleitkühlung zum Anschluss an Zentralkühlung

Wasserbad-Satellitenkühler Edelstahl, mit Steuerung R134a zum Anschluss an bauseitigen Kältesatz.

Kälteleistung: 620 W/ 2.232 kJ/h (532 kcal/h)

Wassertank: 8,7 Ltr.

Pumpe: 20 m Leitungsweg / 6 m Steighöhe

Lieferung mit Expansionsventil R134a, Magnetventil und Thermostat.

Wasserbad-Satellitenkühler, Begleitkühler

Erforderliche Kompressorkälteleistung: 300 W bei -10° C Verdampfung.

Maße: B/T/H 350/310/475 mm

Gewicht: 15 kg

Mit 6 m Pumpe

Preis je Stück, **Best.-Nr. B323**

666,00 €



134

9
-
26

Wasserbad-Satellitenkühler

Begleitkühlung zum Anschluss an Zentralkühlung

Wasserbad-Satellitenkühler Edelstahl, mit Steuerung R134a zum Anschluss an bauseitigen Kältesatz.

Kälteleistung: 620 W/ 2.232 kJ/h (532 kcal/h)

Wassertank: 8,7 Ltr.

Pumpe: 30 m Leitungsweg / 18 m Steighöhe

Lieferung mit Expansionsventil R134a, Magnetventil und Thermostat.

Wasserbad-Satellitenkühler, Begleitkühler

Erforderliche Kompressorkälteleistung: 300 W bei -10° C Verdampfung

Maße: B/T/H 350/310/515 mm

Gewicht: 17 kg

Mit 16 m Pumpe (H 465 mm)

Preis je Stück, **Best.-Nr. B32416**

940,00 €



135

Wasserbad-Satellitenkühler

Kombikühler für Begleit- und Durchlaufkühlung zum Anschluss an Zentralkühlung

Wasserbad-Satellitenkühler Edelstahl, zum Anschluss an bauseitigen Kältesatz, **Medi 4-leitig**, 4 Bierkühlschlangen
Bitte angeben: NW 7 oder 10 mm!

Kälteleistung: 1.100 W/ 3.960 kJ/h (946 kcal/h)

Wassertank: 27 Liter

Pumpe: 20 m Leitungsweg / 6 m Steighöhe

Lieferung mit Expansionsventil R134a, Magnetventil und Thermostat.

Wasserbad-Satellitenkühler, Kombikühler

Erforderliche Kompressorkälteleistung: 400 W bei -10° C Verdampfung.

Maße: B/T/H 365/455/475 mm

Gewicht: 20 kg

NW 7 mm

Preis je Stück, **Best.-Nr. B2807**

1.126,00 €

NW 10 mm

Preis je Stück, **Best.-Nr. B28010**

1.126,00 €



136

Wasserbad-Satellitenkühler

Kombikühler für Begleit- und Durchlaufkühlung zum Anschluss an Zentralkühlung

Wasserbad-Satellitenkühler Edelstahl, zum Anschluss an bauseitigen Kältesatz, **Maxi 6-leitig**, 6 Bierkühlschlangen
Bitte angeben: NW 7 oder 10 mm!

Kälteleistung: 1.510 W/ 5.436 kJ/h (1.300 kcal/h)

Wassertank: 48 Liter

Pumpe: 20 m Leitungsweg / 6 m Steighöhe

Lieferung mit Expansionsventil R134a, Magnetventil und Thermostat.

Wasserbad-Satellitenkühler, Kombikühler

Erforderliche Kompressorkälteleistung: 800 W bei -10° C Verdampfung.

Maße: B/T/H 495/405/550 mm

Gewicht: 22 kg

NW 7 mm

Preis je Stück, **Best.-Nr. B2817**

1.418,00 €

NW 10 mm

Preis je Stück, **Best.-Nr. B28110**

1.418,00 €



137

Trockenkühlblöcke, Warm-Carbonator, Kühles Sprudel- & Tafelwasser



1.38

Trockenkühlblöcke zur Nachkühlung, für Thekeneinbau, zum Anschluss an Zentralkühlung

Bier-Trockenkühlblöcke bis 1.000 kcal/h (1.160 W bei -5° C VT) komplett mit Regelung R134a (Expansionsventil, Magnetventil, Thermostat).

Erforderliche Kompressorkälteleistung: 950 W bei -10° C Verdampfung.

Bitte gewünschte Nennweite 7 mm oder 10 mm angeben!

Maße: B/T/H 350/420/175 mm
Gewicht: 19 bis 23 kg

Bier-Trockenkühlblöcke

Preis je Stück

2-leitig, Best.-Nr. 17201 + NW **643,00 €**

4-leitig, Best.-Nr. 17203 + NW **772,00 €**

5-leitig

7 mm, Best.-Nr. 172047 **915,00 €**

10 mm, Best.-Nr. 1720410 **915,00 €**



1.39

Warm-Carbonator zur Herstellung von Sprudelwasser

Zapfleistung: 220 L/h
230 V, 50 Hz, 180 W, 2,3 A

Messingpumpe (erhöht den Hauswasserdruck auf bis max. ca. 12 bar - kann dann durch integriertem Druckminderer auf Betriebsdruck geregelt werden), kontaktlose Niveausteuern, Hochdruck-Sicherheitspressostat, Niederdruck-Wassermangelsicherung, Manometer und Rückflussverhinderer.

Wassereingang 3/8"
Getränkeausgänge 1/2" BSF

Warm-Carbonator

Maße: B/T/H 210/380/360 mm
Gewicht: 9,5 kg

Ohne Stillwassersteuerung

je 1 x Wasser- & CO₂-Eingang, Sprudelwasserausgang

Preis je Stück, Best.-Nr. B1146 **1.212,00 €**

Mit Stillwassersteuerung

je 1 x Wasser- & CO₂-Eingang, Sprudel- & Stillwasserausgang

Preis je Stück, Best.-Nr. B1147 **1.757,00 €**

Für Premiumwasser

Filterköpfe s. Seite 355 Filterpatronen s. Seite 356-357 und CO₂-Druckminderer s. Seite 262-264



1.40

Kühles Sprudel- & Tafelwasser aus der Wasserleitung

Tafelwassergerät UTK CT 30, Unterthekeausführung

Zapfleistung: 38 L/h, 2-leitig,
1/5 PS, 230 V, 50 Hz, 395 W, 1,8 A
Leitungsdurchmesser 5 mm.

Unterthekegerät zum Anschluss an Schanksäule.

Die gesamte Technik ist im Gerät integriert, man benötigt nur noch CO₂-Flasche, Druckminderer 7 bar und CO₂-Schlauch (Filteranlage optional). Individuell einstellbare Ausschanktemperatur.

Für Gastronomie, Büros, Hotels, Ärzte u.a.

1 Leitung für Sprudelwasser
1 Leitung für Stillwasser

Wassereingang 3/8"
Getränkeausgänge 1/2" BSF

Sprudel- & Tafelwassergerät UTK CT 30

Maße: B/T/H 413/285/456 mm
Gewicht: 30 kg

Zapfbereit in 10 Minuten

Preis je Stück, Best.-Nr. B1145 **1.955,00 €**

Für Premiumwasser

Filterköpfe s. Seite 355 Filterpatronen s. Seite 356-357 und CO₂-Druckminderer s. Seite 262-264



1.41

Kühles Sprudel- & Tafelwasser aus der Wasserleitung

Tafelwassergerät CT 30, Oberthekeausführung

Zapfleistung: 38 L/h, 2-leitig,
1/5 PS, 230 V, 50 Hz, 395 W, 1,8 A. Fallhöhe 330 mm.

Lieferung mit 2 Rapidschankhähnen,
Leitungsdurchmesser 5 mm.

Die gesamte Technik ist im Gerät integriert, man benötigt nur noch CO₂-Flasche, Druckminderer 7 bar und CO₂-Schlauch (Filteranlage optional). Individuell einstellbare Ausschanktemperatur.

Für Gastronomie, Büros, Hotels, Ärzte u.a.

1 Leitung für Sprudelwasser.
1 Leitung für Stillwasser.

Wassereingang 3/8"

Tafelwassergerät CT 30

Maße: B/T/H 430/495/500 mm
Gewicht: 28 kg

Zapfbereit in 10 Minuten

Preis je Stück, Best.-Nr. B1042 **2.056,00 €**

Für Premiumwasser

Filterköpfe s. Seite 355 Filterpatronen s. Seite 356-357 und CO₂-Druckminderer s. Seite 262-264

OTK

Lieferung incl. Schankhähne

Kühles Sprudel- & Tafelwasser, Trockenkühlgerät für Wein

Kühles Sprudel- & Tafelwasser aus der Wasserleitung

Tafelwassergerät CT 60, Oberthekenausführung

Zapfleistung: 53 L/h, 2-leitig, 3/8 PS, 230 V, 50 Hz, 420 W, 1,9 A. Fallhöhe 330 mm.

Lieferung mit 2 Rapidschankhähnen, Leitungsdurchmesser 5 mm.

Die gesamte Technik ist im Gerät integriert, man benötigt nur noch CO₂-Flasche, Druckminderer 7 bar und CO₂-Schlauch (Filteranlage optional). Individuell einstellbare Ausschanktemperatur.

Für Gastronomie, Fitness-Studio, Sportstätten u.a.

**1 Leitung für Sprudelwasser.
1 Leitung für Stillwasser.**

Wassereingang 3/8"

Tafelwassergerät CT 60

Maße: B/T/H 430/495/500 mm

Gewicht: 30 kg

Zapfbereit in 10 Minuten

Preis je Stück, **Best.-Nr. B1143**

2.462,00 €

Für Premiumwasser

Filterköpfe s. Seite 355 Filterpatronen s. Seite 356-357 und CO₂-Druckminderer s. Seite 262-264



1.42

OTK

Lieferung incl. Schankhähne

9
-
26

Kühles Sprudel- & Tafelwasser aus der Wasserleitung

Tafelwassergerät CT 30 Poseidon, Oberthekenausführung

Zapfleistung: 38 L/h, 1/5 PS, 230 V, 50 Hz, 395 W, 1,8 A. Fallhöhe 255 mm.

Lieferung mit 2 elektrischen Premixhähnen mit Knopfbedienung, Leitungsdurchmesser 5 mm.

Die gesamte Technik ist im Gerät integriert, man benötigt nur noch CO₂-Flasche, Druckminderer 7 bar und CO₂-Schlauch (Filteranlage optional). Individuell einstellbare Ausschanktemperatur.

Für Selbstbedienung in Gastronomie, Büros, Hotels, Ärzte u.a.

Wassereingang 3/8"

Tafelwassergerät CT 30 Poseidon

Maße: B/T/H 305/540/505 mm

Gewicht: 28 kg

Zapfbereit in 10 Minuten

Preis je Stück, **Best.-Nr. B1144**

2.318,00 €

Unterschrank (formangepasst) für CT 30 Poseidon

mit Magnet-Türschließer, Stauraum 112 Liter, Ausführung: Kunststoff/Stahlblech pulverb.

Preis je Stück, **Best.-Nr. B1144USOG**

656,00 €

Für Premiumwasser

Filterköpfe s. Seite 355 Filterpatronen s. Seite 356-357 und CO₂-Druckminderer s. Seite 262-264



1.43

OTK

Lieferung incl. Premixhähne

Kühles Sprudel- & Tafelwasser aus der Wasserleitung

Tafelwassergerät CT 30 Poseidon, Standgerät

Zapfleistung: 38 L/h, 1/5 PS, 230 V, 50 Hz, 395 W, 1,8 A. Fallhöhe 255 mm.

Lieferung mit 2 elektrischen Premixhähnen mit Knopfbedienung, Leitungsdurchmesser 5 mm.

Die gesamte Technik ist im Gerät integriert, man benötigt nur noch CO₂-Flasche, Druckminderer 7 bar und CO₂-Schlauch (Filteranlage optional). Individuell einstellbare Ausschanktemperatur.

Für Selbstbedienung in Gastronomie, Büros, Hotels, Ärzte u.a.

Wassereingang 3/8"

Tafelwassergerät CT 30 Poseidon

Maße: B/T/H 305/540/505 mm

Zapfbereit in 10 Minuten.

Lieferung mit Unterschrank.

Maße Schrank: B/T/H 305/540/915 mm

Innenvolumen 112 L, Tür mit Magnetverschluss. Stahlmetall/Kunststoff. Stauraum für Wasserfilter und CO₂-Flasche, Flaschenhalter integriert

Preis je Stück, **Best.-Nr. B1144US**

2.895,00 €

Für Premiumwasser

Filterköpfe s. Seite 355 Filterpatronen s. Seite 356-357 und CO₂-Druckminderer s. Seite 262-264



1.44

Standgerät

Lieferung incl. Premixhähne

Trockenkühlgerät für Wein, Weinfass mit 3 Zapfhähnen

40 Liter/h

Lieferung mit Tropfschale.

Das Gehäuse bietet seitlich Platz für Produktwerbung. Die unterschiedlich langen Kühlschlangen sorgen für eine differenzierte Abkühlung der verschiedenen Weinsorten.

Mit 3 vorgegebenen Getränkeleitungen für Weisswein, Rosé und Rotwein.

Getränkeleitung 4 mm!

Maße: B/T/H 308/410/408 mm (T = 580 mm mit Tropfschale)

Gewicht: 29 kg

Zapfleistung: 40 L/h

230V, 50Hz, 190W, 1,6 A

Weinfass mit 3 Zapfhähnen

Druckminderer N₂ und Stickstoff bauseitig

Preis je Stück, **Best.-Nr. B1120**

970,00 €

Stickstoffdruckminderer s. Seite 264

Bag in Box Pumpen s. Seite 276



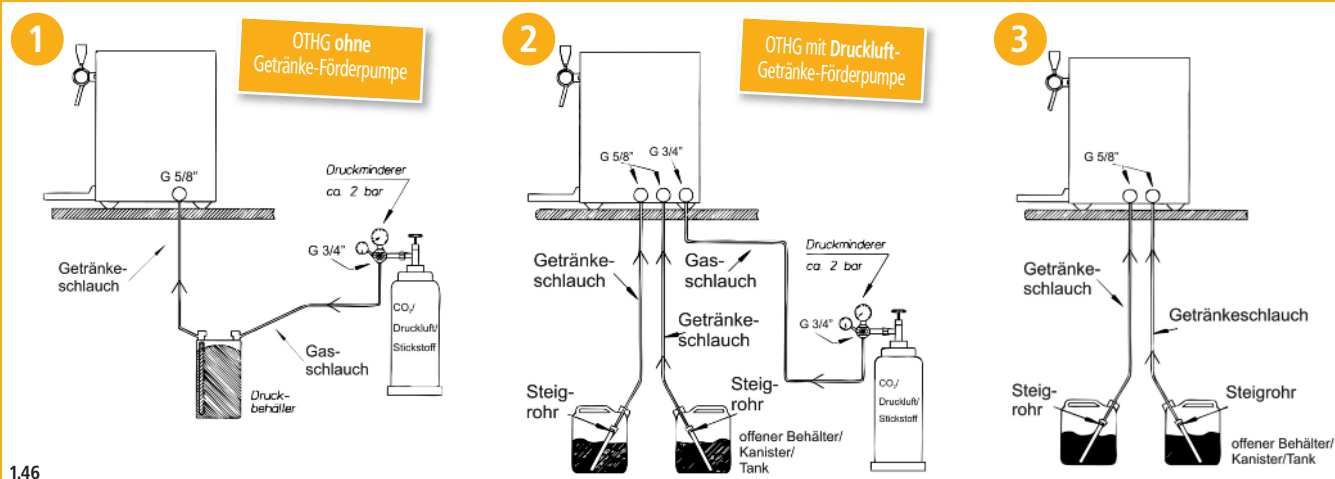
1.45

Lieferung incl. Schankhähne

Heißes Fässchen

9
-
26

Anschlussplan zu „Heißes Fässchen“ + Glühweingerät



1.46

Max. Getränkeleitungslänge 10 m
Max. Höhenunterschied 3 m

Druckluftverbrauch: pro 100 L Getränk = 300 L Luft bei ca. 2,5 bar
CO₂-Verbrauch: pro 100 L Getränk = ca. 0,7 kg CO₂ bei ca. 2,5 bar

1.47



Heißes Fässchen

zum einfachen Zapfen von Glühwein, Punsch, Kinderpunsch, Jagertee, Grog, Julischka

Temperatureinstellung stufenlos 35° C bis 85° C einstellbar. Steckerfertig, **zapfbereit in 10 Minuten.**

Mit **Tropfschale**, beheizte Zapfhähne.

Gerät mit elektrischen Pumpen = einfache Montage, vorgegebene Zapfgeschwindigkeit.

Maße: B/T/H 308/580/445 mm

Gewicht: **32 kg**

Zapfleistung: 100 L/h

8.400 W, 400 V, 50 Hz, 12,5 A

Siehe oben - Anschlussplan! **3**

Heißes Fässchen

Mit integrierter elektrischer Pumpe

2-ltg. - Preis je Stück, Best.-Nr. B1118EP **2.078,00 €**

1.48



Heißes Fässchen

zum einfachen Zapfen von Glühwein, Punsch, Kinderpunsch, Jagertee, Grog, Julischka

Temperatureinstellung stufenlos 35° C bis 85° C einstellbar. Steckerfertig, **zapfbereit in 10 Minuten.**

Mit **Tropfschale**, beheizte Zapfhähne.

Gerät mit druckluftbetriebenen Pumpen, hier können die Pumpen wahlweise mittels Druckluftkompressor N₂ oder CO₂ betrieben werden. Bei diesen Geräten kann die Zapfgeschwindigkeit variabel eingestellt werden.

Maße: B/T/H 308/580/445 mm

Gewicht: **32 kg**

Zapfleistung: 100 L/h

8.400 W, 400 V, 50 Hz, 12,5 A

Siehe oben - Anschlussplan! **2**

Heißes Fässchen

Mit integrierter Druckluftpumpe

2-ltg. - Preis je Stück, Best.-Nr. B1118 **2.004,00 €**

Glühweingerät für Heißgetränke

zum einfachen Zapfen von Glühwein, Punsch, Kinderpunsch, Jagertee, Grog, Julischka, Glühbier

Temperatureinstellung stufenlos 35° C bis 85° C einstellbar. Steckerfertig, **zapfbereit in 10 Minuten**.

Mit Tropfschale 520 mm tief, beheizte Zapfhähne.

Gerät ohne Pumpen zum Ausschank von Fassware, CO₂ / N₂ - Druckminderer erforderlich.

Siehe Seite 24 Anschlussplan! **1**

Maße: B/T/H 295/520/465 mm
Gewicht: **35 kg**
Zapfleistung: 100 L/h
400 V, 50 Hz, 8.400 W, 12,5 A

Glühweingerät

komplett ohne Pumpe

2-Itg. - Preis je Stück, Best.-Nr. B3600P **1.856,00 €**



9
-
26

Glühweingerät für Heißgetränke

zum einfachen Zapfen von Glühwein, Punsch, Kinderpunsch, Jagertee, Grog, Julischka

Temperatureinstellung stufenlos 35° C bis 85° C einstellbar. Steckerfertig, **zapfbereit in 10 Minuten**.

Mit Tropfschale 520 mm tief, beheizte Zapfhähne.

Gerät mit druckluftbetriebenen Pumpen, hier können die Pumpen wahlweise mittels Druckluftkompressor N₂ oder CO₂ betrieben werden. Bei diesen Geräten kann die Zapfgeschwindigkeit variabel eingestellt werden.

Siehe Seite 24 Anschlussplan! **2**

Maße: B/T/H 295/520/465 mm
Gewicht: **40 kg**
Zapfleistung: 100 L/h
400 V, 50 Hz, 8.400 W, 12,5 A

Glühweingerät

Mit integrierter Druckluftpumpe

2-Itg. - Preis je Stück, Best.-Nr. B360 **2.066,00 €**

3-Itg. - Preis je Stück, Best.-Nr. B3603 **2.759,00 €**



Glühweingerät für Heißgetränke

zum einfachen zapfen von Glühwein, Punsch, Kinderpunsch, Jagertee, Grog, Julischka

Temperatureinstellung stufenlos 35° C bis 85° C einstellbar. Steckerfertig, **zapfbereit in 10 Minuten**.

Mit Tropfschale 520 mm tief, beheizte Zapfhähne.

Gerät mit elektrischen Pumpen = einfache Montage, vorgegebene Zapfgeschwindigkeit.

Siehe Seite 24 Anschlussplan! **3**

Maße: B/T/H 295/520/465 mm
Gewicht: **40 kg**
Zapfleistung: 100 L/h
400 V, 50 Hz, 8.400 W, 12,5 A

Glühweingerät

Mit integrierter elektrischer Pumpe

2-Itg. - Preis je Stück, Best.-Nr. B360EP **2.103,00 €**

3-Itg. - Preis je Stück, Best.-Nr. B3603EP **2.784,00 €**



Maschinen-Konsolen, Maschinentische, Transportkisten

9
-
26



Maschinen-Konsole aus Edelstahl, zur Wandbefestigung. Hohe Tragkraft.

Klappbar, daher platzsparend zu lagern.

**Montagevorbereitung
innerhalb weniger Minuten vor Ort.**

Maschinen-Konsole

Maße B/T/H: **555/355/355 mm**

Preis je Stück, Best.-Nr. B260

46,80 €

Maße B/T/H: **555/430/355 mm**

Preis je Stück, Best.-Nr. B257

59,90 €

Maße B/T/H: **760/460/525 mm**

Preis je Stück, Best.-Nr. B335

91,80 €



Maschinentisch aus Edelstahl, hohe Tragkraft.

Maschinentisch

Maße B/T/H: **750/430/1.000 mm**

Preis je Stück, Best.-Nr. B808

177,20 €

Maße B/T/H: **750/430/300 mm**

Preis je Stück, Best.-Nr. B809

167,30 €

Maße B/T/H: **915/540/1.000 mm**

Preis je Stück, Best.-Nr. B810

287,40 €

Maße B/T/H: **915/540/300 mm**

Preis je Stück, Best.-Nr. B811

253,90 €

Maße B/T/H: **1.100/650/850 mm**

Preis je Stück, Best.-Nr. B812

382,70 €



Transportkisten für Kühlgeräte aus wasserfesten Mehrschichtplatten.

Transportkiste für Kühlgeräte
aus Mehrschichtplatten, wasserfest.

Mit Klappdeckel oder mit abnehmbarer Haube.

Transportkisten

1 mit Klappdeckel

Maße B/T/H: **640/530/525 mm**

Preis je Stück, Best.-Nr. B596

305,00 €

Maße B/T/H: **760/550/550 mm**

Preis je Stück, Best.-Nr. B598

335,00 €

2 mit abnehmbarer Haube

Maße B/T/H: **711/541/568 mm**

Preis je Stück, Best.-Nr. B608

317,00 €

Maße B/T/H: **823/581/623 mm**

Preis je Stück, Best.-Nr. B609

365,00 €